

# ALMANAK 2025



ÇORUM  
TEKNOKENT





## Değerli Girişimcilerimiz, Paydaşlarımız ve Teknoloji Tutkunları,

Çorum Teknokent olarak, bilginin teknolojiye, fikrin ise katma değere dönüştüğü çok özel bir yılı geride bıraktık. 2025 yılı bizim için sadece takvim yapraklarının değiştiği bir yıl değil; Çorum'un inovasyon potansiyelinin sınırlarını zorladığı, Ar-Ge kültürümüzün derinleştiği bir dönüm noktası oldu. Bugün elinizde tuttuğunuz bu **Almanak 2025**, işte bu azmin ve yaratıcılığın somut bir nişanesidir.

Bu almanağı hazırlarken temel gayemiz, ekosistemimizin hafızasını taze tutmak ve başarılarımızı görünür kılmaktır. İçerisinde, özellikle 2025 yılının Aralık ayında düzenlediğimiz **Proje Paneli**'nde sergilenen ve büyük ses getiren projeleri bulacaksınız. Karmaşık mühendislik süreçlerini herkes için anlaşılır kılan infografikler ve proje posterleriyle zenginleştirdiğimiz bu çalışma, teknoloji üretim yolculuğumuzun bir özeti niteliğindedir.

**Almanak 2025 ile temel hedefimiz;** firmalarımızın birbirlerinin kabiliyetlerini keşfetmesini sağlayarak gelecekteki multidisipliner ortaklıkların temellerini atmak, bölgesel girişimcilik ruhunu yeni başarı hikayeleriyle ateşleyerek inovasyon ekosistemimize kalıcı bir kaynak sunmak ve Çorum'da filizlenen teknolojik çözümlerin bölge sınırlarını aşarak ulusal ve uluslararası arenada hak ettiği tanınırlığa ulaşması için güçlü bir vitrin oluşturmaktır.

Bu almanak, sadece geçmişin bir kaydı değil, gelecekte atacağımız dev adımların bir referans noktasıdır. Çorum Teknokent, üniversite-sanayi iş birliğinin merkezinde, girişimcilerimizin küresel rekabet gücünü artırmak için çalışmaya kararlılıkla devam edecektir. Bu kıymetli eserin ortaya çıkmasında emeği geçen tüm çalışma arkadaşlarıma ve projeleriyle geleceği inşa eden tüm girişimcilerimize en içten teşekkürlerimi sunuyorum.

Yenilikçi fikirlerin gerçeğe dönüştüğü daha nice yıllarda buluşmak dileğiyle.

**Dr. Mustafa Reşit Haboğlu**

Çorum Teknokent A.Ş. Genel Müdürü

Çorum Teknokent 2025 Almanak'ında yer alan firmalar ve yürüttükleri projelere/faaliyet alanlarına ait fihrist aşağıda listelenmiştir:

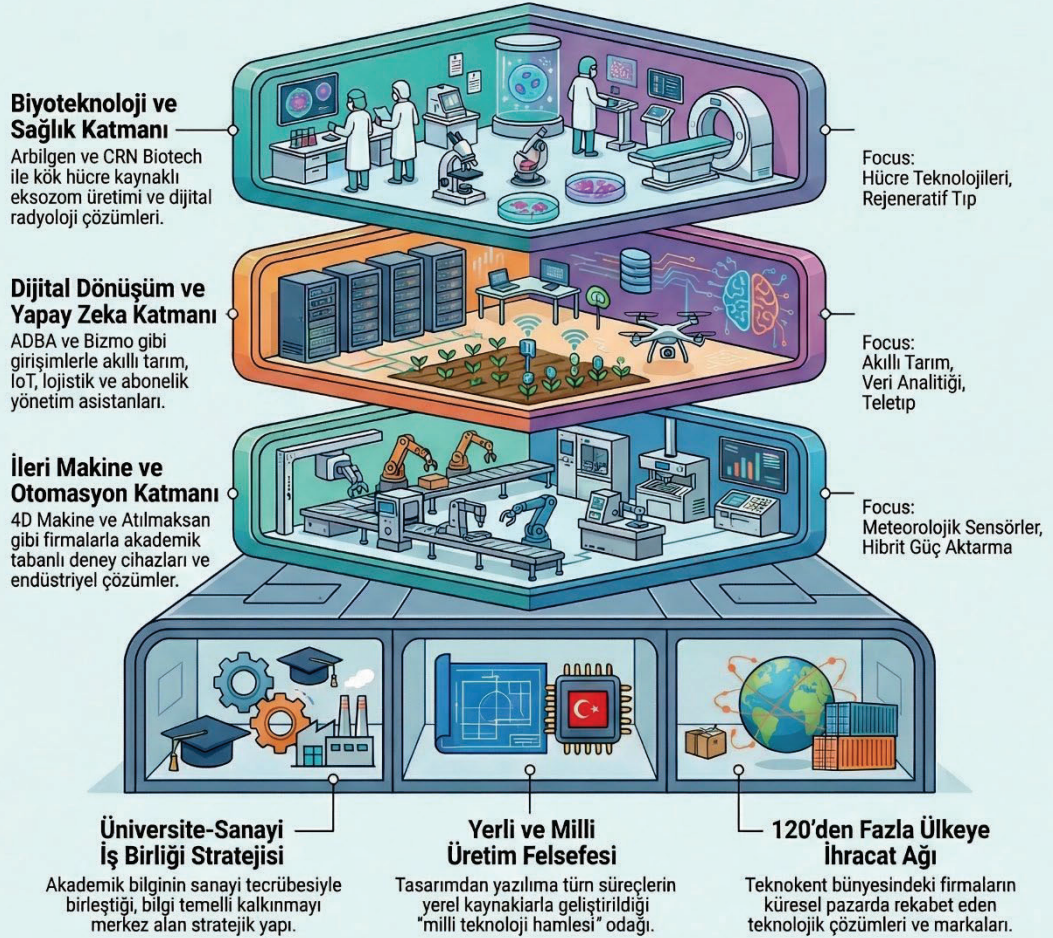
- **4D Makine ve Teknoloji:** Deney Makineleri İmalatı ve Yazılımı (Masaüstü Aşınma Test ve Numune Hazırlama Cihazları).
- **ADBA Bilişim ve Yayıncılık Ltd. Şti.:** Yapay Zeka, Akıllı Tarım Çözümleri, İHA Teknolojileri ve Yayıncılık Hizmetleri.
- **Akın Tasım Software:** Akıllı Abonelik Yönetim Asistanı.
- **Arbilgen Hücre Teknolojileri:** Kök Hücre ve Diğer Çeşitli Hücre Kaynaklı Eksozom Üretimi.
- **Argesim Teknoloji A.Ş. (Seven Sensor):** Güneş Enerji Santralleri İçin Meteorolojik Sensör ve Hava Gözlem İstasyonları.
- **Atılmaksan (Atılım Değirmen Makina):** Endüstriyel Çelik Silolar, Taşıma, Filtrasyon ve Renk Ayırıcı Sistemler.
- **Bilig Tasarım ve Yazılım:** Robotik Tasarım ve Otomasyon.
- **BirDanışman (Yazılım Otomotiv San ve Tic Ltd Şti):** Dijital Sürdürülebilirlik, Belgelendirme ve Karbon Ayak İzi Yönetimi.
- **BİYOİST:** Tıp ve Sağlık Bilimleri İçin R Tabanlı Veri Görselleştirme Yazılımları.
- **Bizmo Teknoloji (Bizmo Corp.):** BizmoCBM - Akıllı Maliyet ve Teklif Yönetimi Sistemi.
- **Cerbeta Yazılım Bilişim & Danışmanlık:** CeQU Akıllı E-Ticaret ve Gerçek Zamanlı Yönetim Platformu.
- **CRN Biotech:** Biyoteknolojik Ölçek Büyütme, Melanin ve Biyopolimer Üretimi ile Atıktan Değer Yaratma.
- **Dalyan Makina (ARGE Merkezi Teknokent Şubesi):** H-DRIVE Hibrit Güç Aktarma Yazılım Platformu.
- **DİA Dijital Sağlık:** Bütüncül ve Yenilikçi Tele-Tıp Çözümleri.
- **DMB Automation:** FieldLink - Sahadan Kurumsal Yönetim Sistemlerine (ERP) Kesintisiz Veri Akışı.
- **FiLojistik (Divizyon Yazılım Çözümleri Ltd. Şti.):** Entegre Lojistik ve Nakliye Operasyon Yönetim Çözümleri.
- **Forceget:** Uluslararası Lojistikte Uçtan Uca Dijital İşletim Platformu.
- **HİTATEK:** Heplin - Yapay Zeka Destekli Aday Takip Sistemi (ATS).
- **Innovance Bilgi Teknolojileri:** Uzaktan Müşteri Edinimi (KYC) Ürünü.
- **Innovatech Solutions:** Kutu İçeriği Parça Toplama Sistemi (Akıllı Bin Picking).
- **InterPacs Sağlık Çözümleri San. Tic. Ltd. Şti.:** Dijital Radyoloji Arşivleme ve Görüntüleme Sistemi (PACS).
- **MCS Teknoloji:** Üretim, Hizmet ve Kalite Süreçleri için Operasyon Yönetim Sistemi.
- **MikroGüç Tarım Teknolojileri (Safir Arge Danışmanlık):** 3 Artı Mikro Güç Biyostimülant Teknolojisi.



- **Nanogass Kimya Sanayi Tic. Limited Şirketi:** Lantanit Katkılı Işımalı Nanomalzemeler.
- **Next Level Yazılım:** Radyolojide Yapay Zeka Destekli Raporlama Çözümleri.
- **Pinorma:** OKLIF Online Hesap ve Finansal Süreç Takip Sistemi.
- **Safismart Kimya:** SMART CU İz Element Katkılı Organik Sıvı Gübre.
- **Savaş Bilişim:** API Yönetim Paneli.
- **SIMULTIMATE (Medu Bilgisayar Yazılım Eğitim ve Danışmanlık):** Tıp Eğitimi İçin Ekran Tabanlı Hasta Simülatörü.
- **Surreel Studio:** Circus Merge - Yenilikçi Bulmaca ve Sirk Restorasyon Oyunu.
- **Tech 1:** E-Ticaret Operasyonlarında Tam Otomasyon ve Akıllı Yönetim.
- **Yağmaksan A.Ş.:** Döküm Hatları İçin 6+ ve Çok Eksenli Otomasyonel Manipülatör Çözümleri.
- **Zeymus Teknoloji:** Uzaktan Eğitim Sistemleri ve Yazılım Çözümleri.

## Çorum Teknokent 2025: Yerli İnovasyonun Katmanları

Hitit Üniversitesi ve Çorum OSB iş birliğiyle büyüyen, yerli ve milli imkanlarla geliştirilen teknoloji ekosisteminin kapsamlı bir özetidir. İnsansız araçlardan kök hücre araştırmalarına, akıllı tarımdan ileri makine imalatına kadar geniş yelpazede katma değerli üretim hedeflenmektedir.



# 4D Makine ve Teknoloji

## Deney Makineleri İmalatı ve Yazılımı

www.4dmakine.com

info@4dmakine.com

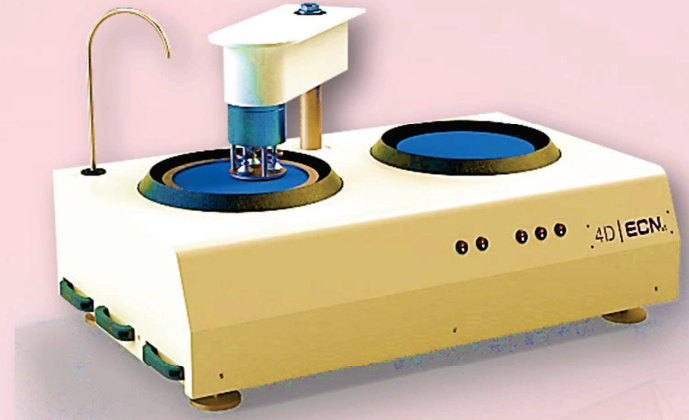
+90 555 993 51 60

+90 506 800 65 64

### 4D Makine ve Teknoloji

2020 yılında Hitit Üniversitesi Teknokent bünyesinde Çorum OSB'de kurulan ve 2 akademisyen tarafından yönetilen bir AR-GE ve ÜR-GE firmasıdır.

Ortaya çıkarılan ürünler yazılımdan tasarıma ve üretime kadar yerli ve milli düşünce ile imal edilmektedir.



Makine, akademik ve Ar-Ge odaklı çalışmalar için geliştirilmiş mini masaüstü özgün bir tasarıma sahip olup kompakt yapısına rağmen geniş deney kabiliyeti sunmaktadır. Dokunmatik ekranlı, Arduino temelli kontrol sistemi sayesinde yer değiştirme miktarı ve hızı hassas şekilde ayarlanabilmekte, load-cell donanımı ile yük verileri eş zamanlı olarak kaydedilebilmektedir. Yüksek torklu redüktörlü motor, denge ağırlık ünitesi ve rijit çelik şase yapısı sayesinde 50 N yüke kadar kararlı aşınma testleri gerçekleştirilebilmektedir. Sistem; kuru, korozif ve opsiyonel olarak sıcak aşınma deneylerine uygun modüler yapıda tasarlanmış olup farklı numune geometrilerine kolay adaptasyon sağlamaktadır. Kompakt ölçüleri, sağlam mekanik altyapısı ve esnek test seçenekleri ile laboratuvar kullanımına yönelik güvenilir bir aşınma test çözümü sunar.

Makine, akademik ve laboratuvar kullanımına uygun olarak tasarlanmış olup 200, 400 ve 600 rpm olmak üzere üç kademeli dönme hızına sahiptir. Spiral yönlendirmeli damlatma su sistemi sayesinde zımparalama ve parlatma işlemleri sırasında homojen soğutma ve yüzey temizliği desteklenir. Sistem, 30 mm çapında numuneler için 3 numune kapasiteli manuel numune tutucu ile donatılmıştır. Opsiyonel olarak 254 mm zımpara diskleri ve 250 mm çuha/keçe parlatma diskleri kullanılabilir; tak-çıkartıma tasarıma sahip sertleştirilmiş ana diskler hızlı ve güvenli disk değişimine olanak sağlamaktadır. Çelik gövde yapısı ve anti-statik toz boya kaplaması ile dayanıklı ve uzun ömürlü bir kullanım sunar.

Doç. Dr. Bünyamin ÇİÇEK  
0555 993 5160

Doç. Dr. Tuna Aydoğmuş  
0506 800 6564



ÇORUM  
TEKNOKENT

Aralık 2025



# 4D Makine ve Teknoloji: Akademik Birikimle Yerli Deney Makineleri



Akademik Yönetim, Yerli Tasarım ve Üretim

## Kurumsal Kimlik ve Vizyon



### Akademik Yönetim ve Güçlü Altyapı

2020 yılında Hitit Üniversitesi Teknokent bünyesinde kurulan firma, iki uzman akademisyen tarafından yönetilmektedir.



### Yerli ve Milli Üretim Felsefesi

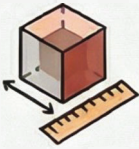
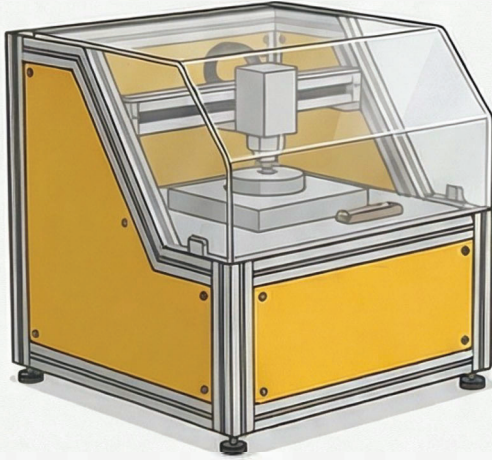
Tüm ürünler yazılımdan tasarıma ve mekanik üretime kadar tamamen yerli imkanlarla geliştirilmektedir.



### AR-GE ve ÜR-GE Odağı

Çorum OSB'de konumlanan firma, özgün tasarımlarıyla akademik ve endüstriyel araştırma ihtiyaçlarına odaklanır.

## Masaüstü Aşınma Test Cihazı Özellikleri



### Kompakt ve Özgün Tasarım

Akademik çalışmalar için geliştirilmiş, masaüstü kullanımına uygun, yer tasarrufu sağlayan rijit çelik şase yapısı.



### 50 N Yük Kapasitesi ve Hassas Veri

Load-cell donanımı ile yük verileri eş zamanlı kaydedilirken, Arduino tabanlı dokunmatik sistemle hassas hız ayarı yapılır.



### Çok Yönlü Deney Kabiliyeti

Modüler yapısı sayesinde kuru, korozif ve opsiyonel olarak sıcak aşınma deneylerine uygundur; farklı numunelere kolayca adapte olur.

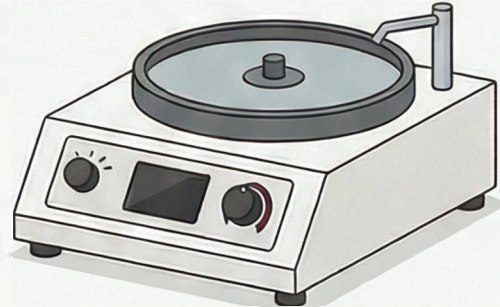


## Numune Hazırlama (Zımparalama ve Parlatma) Cihazı



### Üç Kademeli Dönme Hızı

Laboratuvar ihtiyaçlarına uygun olarak 200, 400 ve 600 rpm olmak üzere üç farklı ve çalışma kademesi sunar.



### Dayanıklı ve Kullanıcı Dostu Yapı

Çelik gövde, anti-static toz boya ve hızlı disk değişimine olanak sağlayan tak-çıkart sertleştirilmiş ana disk tasarımı.

# ADBA BİLİŞİM AND YAYINCILIK LTD. ŞTİ.

ADBA Bilişim ve Yayıncılık Ltd. Şti., 2024 yılında kurulmuş olup yapay zeka, akıllı tarım, insansız hava araçları (İHA) ve yayıncılık alanlarında faaliyet göstermektedir.

## Yapay Zeka Tabanlı Uygulamalar:

**Sağlıkta Yapay Zeka:** Hastalık tespiti, anormali tespiti, erken teşhis, hücre sayımı, hasta verilerinin mahremiyeti (damar tespit, temassız parmak izi), chatbot ve sanal asistanlar (hasta sorularını yanıtlama), mobil uygulamalar

**Tarım Teknolojileri:** Dronlar aracılığıyla tarım arazilerinden alınan görüntülerin analiziyle ürün sağlığını izleyen ve zararlıları tespit eden sistemler, meteorolojik tahminler

**Sanayi Uygulamaları:** Üretim hatlarında kalite kontrol süreçlerini otomatikleştiren görsel inceleme sistemleri, akan banttaki ürünlerin tespiti, hata tespiti, iş sağlığı, güvenlik

## IoT ve Yapay Zeka Tabanlı Akıllı Tarım Çözümleri:

**Hassas Tarım Uygulamaları:** Toprak, tarla analizi, bitki stres analizi, bitki sayımı, rekolte tahmini, su ve nem analizi, ürün hastalık tespiti, hasat dönem tespiti, ürün tür tespiti

**IoT ve Akıllı Sensör Sistemleri:** Sürü takip sistemleri (GPS tabanlı takip, jeofenleme, sağlık, gebelik durum izleme, ısı tespit), hava koşulları izleme

## İnsansız Hava Araçları (İHA):

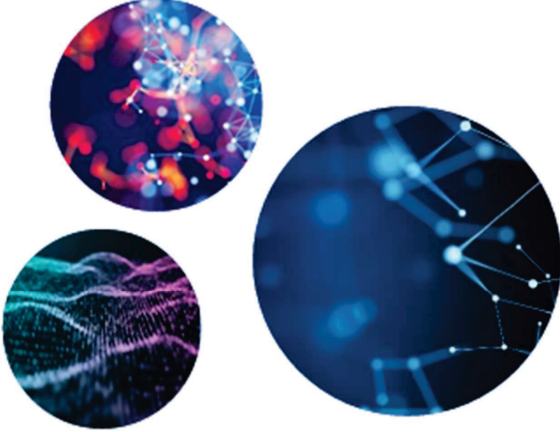
**Tarım ve Zirai Uygulamalar:** Ürün sağlığını izleyen ve zararlıları tespit eden sistemler, meteorolojik tahminler, bitki sayımı, hasat dönem tespiti, tarla ve toprak analizi, ilaçlama ve gübreleme, hayvan sürü takibi

**Güvenlik ve Gözetim:** Şehir güvenliği, inşaat ve altyapı denetimi, sınır ve alan güvenliği

## Yayıncılık Hizmetleri:

**Bilimsel Dergi Yayıncılık Hizmetleri:** Danışmanlık, web sayfa kurulum, reklam, tanıtım, indeks başvuruları, dizgi ve mizanpaj, DOI hizmetleri

**Dergi ve konferans platform tasarımları**



ADBA  
SCIENTIFIC

ADBA BİLİŞİM VE  
YAYINCILIK



www.adbascientific.com

Prof. Dr. Akif AKGÜL  
info@adbascientific.com  
Teknokent No:7/1  
19040, ÇORUM

ADBA  
TECHNOLOGY

www.adbasoft.com





ÇORUM  
TEKNOKENT

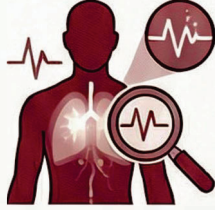
Aralık 2025



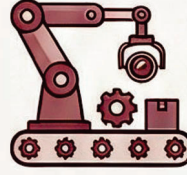
# ADBA Bilişim: Geleceğin Teknolojileri ve İnovasyon Çözümleri



## Yapay Zeka Tabanlı Uygulamalar Sağlıkta Akıllı Dönüşüm

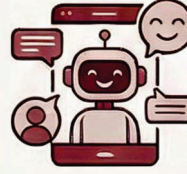


Hastalık ve anormali tespiti, erken teşhis, hücre sayımı ve hasta verilerinin mahremiyeti için damar/parmak izi tanıma sistemleri geliştirilmektedir.



## Sanayi ve Üretimde Görsel Denetim

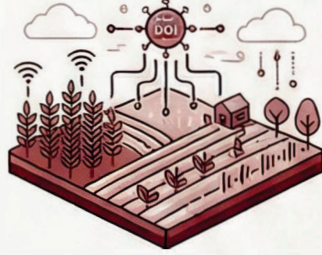
Üretim hatlarında kalite kontrolü otomatikleştiren görsel inceleme sistemleri ile hata tespiti ve iş sağlığı güvenliği sağlanmaktadır.



## Etkileşimli Asistanlar

Hasta sorularını yanıtlayan ve süreçleri yöneten yapay zeka tabanlı chatbotlar ve sanal asistan uygulamaları sunulmaktadır.

## IoT ve Akıllı Tarım Çözümleri



## Hassas Tarım ve Analiz

Toprak, tarla ve bitki stres analizleri yapılarak rekohte tahmini, su/nem analizi ve ürün hastalık tespiti gerçekleştirilmektedir.



## Sürü Takip ve Hayvan Sağlığı

GPS tabanlı takip, jeofensleme (coğrafi sınırlandırma) ve hayvanların sağlık, gebelik ve ısı durumlarını izleyen akıllı sensör sistemleri kullanılmaktadır.

## İnsansız Hava Araçları (İHA) Teknolojileri



## Zirai İHA Operasyonları

İHA'lar aracılığıyla ürün sağlığı izleme, bitki sayımı, ilaçlama ve gübreleme işlemleri yüksek hassasiyetle yönetilmektedir.



## Meteorolojik İzleme

Tarımsal verimliliği artırmak amacıyla hava koşullarını anlık olarak izleyen IoT tabanlı istasyon çözümleri sunulmaktadır.



## Güvenlik ve Altyapı Denetimi

Şehir güvenliği, sınır güvenliği ve inşaat/altyapı projelerinin havadan denetimi için özelleşmiş gözlem çözümleri sağlanmaktadır.

## Yayıncılık ve Akademik Hizmetler



## Bilimsel Dergi Danışmanlığı

İndeks başvuruları, DOI hizmetleri, dizgi-mizanpaj ve web sayfası kurulumu gibi akademik yayıncılık süreçleri yönetilmektedir.



## Platform Tasarımı

Bilimsel dergiler ve konferanslar için kullanıcı dostu, modern dijital platform tasarımları yapılmaktadır.



## Akıllı Abonelik Yönetim Asistanı



Dijital ürün yazılımları konusunda faaliyet gösteren firmamızın geliştirdiği Akıllı Abonelik Yönetim Asistanı dijital abonelikleri yapay zeka ve veri analitiğiyle optimize eden akıllı bir platformdur. Kullanıcıların maliyetleri azaltmasını, aboneliklerini daha iyi yönetmesini ve kişiselleştirilmiş bir deneyim elde etmesini sağlar.

## Akıllı Abonelik Yönetim Asistanı

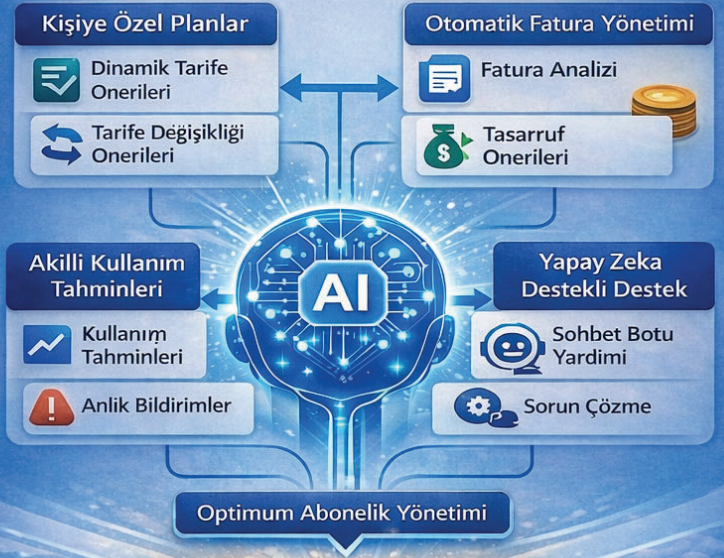
Yapay Zeka Destekli Akıllı Abonelik Yönetimi



- Kişiselleştirilmiş Planlar
- Akıllı Tahminler ve Uyarılar
- Otomatik Fatura Takibi
- Tasarruf Önerileri

## Akıllı Abonelik Yönetim Asistanı

Proje Özellikleri



Optimum Abonelik Yönetimi





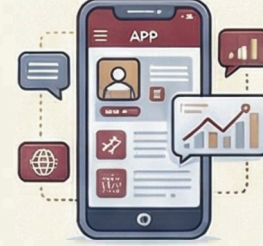
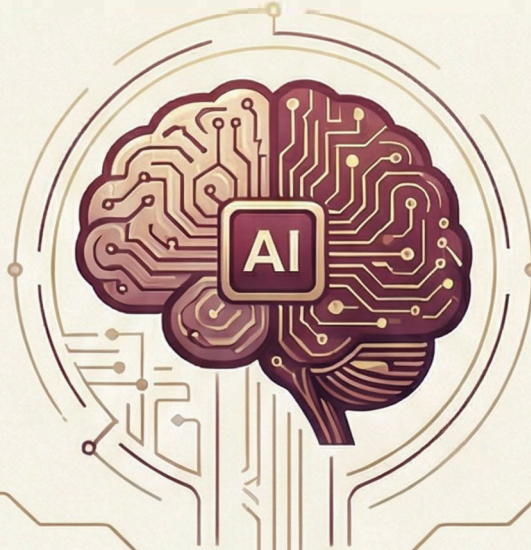
# Akıllı Abonelik Yönetim Asistanı: Yapay Zeka ile Tasarruf Devri



## Yapay Zeka ve Veri Analitiği Temelli Optimizasyon

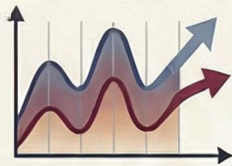
Abonelik verilerini analiz eden akıllı algoritmalar sayesinde dijital harcamalar en verimli şekilde optimize edilir.

## Temel Yetenekler ve Teknoloji



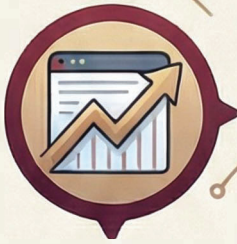
## Dijital Ürün Yazılım Çözümü

Akın Tasım Software tarafından geliştirilen bu platform, abonelik yönetimini kişiselleştirilmiş bir deneyime dönüştürür.



## Kişiyeye Özel Planlar

Dinamik tarife önerileri ve kullanıcı alışkanlıklarına uygun tarife değişikliği tavsiyeleri sunar.



## Akıllı Yönetim Modülleri

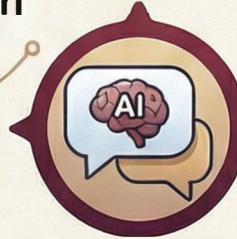
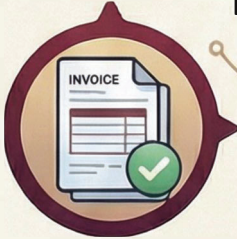


## Akıllı Kullanım Tahminleri

Gelecek dönem kullanım trendlerini tahmin ederek aşım durumlarında anlık bildirimler gönderir.

## Otomatik Fatura Yönetimi

Faturaları detaylıca analiz eder ve somut tasarruf önerileri oluşturur.



## Yapay Zeka Destekli Destek

Akıllı sohbet botu (Chatbot) yardımıyla sorun çözme ve kesintisiz kullanıcı desteği sağlar.

## Kullanıcı Faydaları



## %30'a Varan Tasarruf İmkani

Kişiselleştirilmiş paket önerileri ve fatura analizleri ile abonelik maliyetlerinde ciddi oranda düşüş sağlanabilir.



## Optimum Abonelik Yönetimi

Tüm aboneliklerin tek merkezden izlenmesi sayesinde fatura aşımı ve unutulmuş üyelik riskleri ortadan kalkar.



Hücreden Hayata...

Arbilgen Hücre Teknolojileri, 2024 yılında Çorum Teknokent bünyesinde faaliyetlerine başlamış, Türkiye'nin yerli biyoteknoloji firmalarından biridir.

Araştırma ve geliştirme odaklı çalışmalarımız kapsamında; Mezenkimal Kök Hücre (UC-MSK), Akciğer Kanseri (A549) ve Meme Kanseri (MCF-7) hücre hatlarından yüksek saflıkta eksozom izolasyonu gerçekleştirmekteyiz.

Ürünlerimiz, bilimsel araştırmalarda kullanım (RUO) amacıyla, kalite ve sürdürülebilirlik standartları gözetilerek sunulmaktadır.

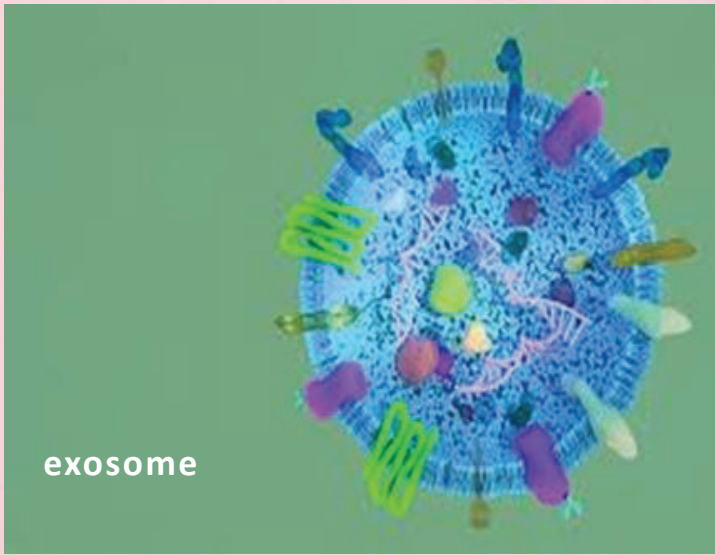
### Ürünümüzün Kullanım Alanları

- **Rejeneratif Tıp:** Doku onarımı ve yara iyileşmesi çalışmaları (MSC Eksozomları).
- **Kanser Araştırmaları:** Tümör mikroçevresi, metastaz mekanizmaları ve ilaç direnci çalışmaları (A549 ve MCF-7).
- **İlaç Taşıma Sistemleri (DDS):** Doğal nanotaşıyıcı olarak hedefe yönelik tedavi geliştirme.
- **Biyobelirteç (Biomarker) Keşfi:** Erken tanı ve hastalık izleme kitleri geliştirme.



### Neden Arbilgen?

- **Yerli ve Erişilebilir Üretim:** İthal süreçlerindeki gümrük beklemesi ve soğuk zincir kırılma riskini ortadan kaldırır.
- **Gold Standart Kalite:** Uluslararası standartlarda, validasyonu yapılmış, sertifikalı "Pure" (Saf) ürünler sunar.
- **Maliyet Avantajı:** Döviz kurlarından daha az etkilenen, bütçe dostu yerli çözümler üretir.
- **Teknik Destek:** Üretici firma ile doğrudan iletişim ve bilimsel danışmanlık imkânı sağlar.
- **Zaman Tasarrufu:** İzolasyon süreçlerine gerek kalmadan, deney çalışmalarına daha kısa sürede başlanmasını sağlar.





# Arbilgen Hücre Teknolojileri: Yerli Eksozom Üretiminde Yenilikçi Çözümler

Hücreden Hayata...

Arbilgen Hücre Teknolojileri, 2024 yılında Çorum Teknokent bünyesinde kurulan, yüksek saflıkta eksozom izolasyonu üzerine uzmanlaşmış yerli biyoteknoloji firmasıdır. Kalite ve sürdürülebilirlik standartlarını gözeterek laboratuvar ortamından hayat kurtaran çözümlere köprü kurma misyonu taşır.

**RUO (Research Use Only) Ürünler:** Tüm ürünler bilimsel araştırmalarda kullanılmak üzere en yüksek kalite ve validasyon standartlarında sunulmaktadır.

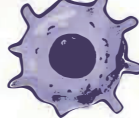
## Eksozom Kaynakları ve Üretim

### Mezenkimal Kök Hücre (UC-MSK)



Doku onarımı ve rejeneratif tıp çalışmaları için optimize edilmiş kök hücre kaynaklı eksozomlar.

### Akciğer Kanseri Hattı (A649)



Tümör mikroçevresi ve ilaç direnci araştırmaları için yüksek saflıkta izole edilen hücre hattı eksozomları.

### Meme Kanseri Hattı (MCF-7)



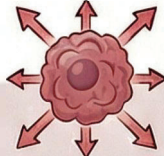
Metastaz mekanizmaları ve hedefe yönelik tedavi çalışmaları için özel üretim.

## Kullanım Alanları (Uygulama Sahaları)



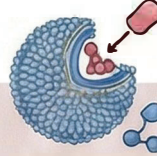
### Rejeneratif Tıp

MSC eksozomları ile doku onarımı, yara iyileşmesi ve anti-aging çalışmaları.



### Kanser Araştırmaları

Metastaz mekanizmalarının çözülmesi, tümör mikroçevresi analizi ve ilaç direnci testleri.



### İlaç Taşıma Sistemleri (DDS)

Doğal nanotaşıyıcılar olarak eksozomların hedefe yönelik tedavi geliştirme süreçlerinde kullanımı.



### Biyobelirteç (Biomarker) Keşfi

Hastalıkların erken teşhisi ve izlenmesi için yeni nesil tanı kitleri geliştirme çalışmaları.

## Neden Arbilgen? (Avantajlar)



### Yerli ve Erişilebilir Üretim

İthalat süreçlerindeki gümrük bekleme sürelerini ve soğuk zincir kırılma risklerini tamamen ortadan kaldırır.



### Maliyet ve Zaman Avantajı

Döviz kurlarından minimum etkilenen bürçe dostu fiyatlar ve izolasyon süreciyle vakit kaybetmeden deneye başlama imkanı.



### Gold Standart Kalite

Uluslararası standartlarda valide edilmiş, sertifikalı "Pure" (Saf) ürün garantisi.



### Doğrudan Teknik Destek

Üretici firma ile doğrudan iletişim kurma ve uzmanlardan bilimsel danışmanlık alma fırsatı.

ARGESİM TEKNOLOJİ A.Ş.  
Meteorolojik Sensör Üreticisi

www.argesim.com.tr

info@argesim.com.tr

+90 555 012 9019

# ArGesim Teknoloji



Argesim Teknoloji, sahip olduğu SEVEN, PlugCo ve BallastCo tescilli markalarıyla 120'den fazla ülkeye ihracat yapan bir teknoloji firmasıdır. Argesim Teknoloji'nin markalarından biri olan Seven Sensor, Çorum Organize Sanayi Bölgesi'nde yer alan teknokent yerleşkesinde ve fabrikasında, güneş enerji santrallerinde performans takibi ve değerlendirmesinde kullanılan meteorolojik sensörler (hava gözlem istasyonları) için tasarım, üretim ve satış faaliyetlerini yürütmektedir. Tasarım, donanım, yazılım ve üretim süreçlerinin tamamı, ARGESİM çatısı altında, tek merkezden gerçekleştirilmektedir. Firmamızın ürünlerine ait dört adet patenti bulunmaktadır.



ÇORUM  
TEKNOKENT



# Argesim Teknoloji: Küresel Güç, Yerli Teknoloji

Argesim Teknoloji A.Ş.'nin kurumsal kapasitesi, markaları, ihracat gücü ve güneş enerjisi santralleri için teknolojik çözümleri.

## Kurumsal Profil ve Küresel Erişim



**120'den Fazla** Ülkeye

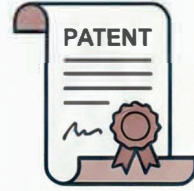
### ihracat

Argesim Teknoloji, tescilli markalarıyla global pazarda aktif bir rol oynamakta ve dünya genelinde geniş bir ihracat ağına sahip bulunmaktadır.



### Üç Güçlü Tescilli Marka

Şirket, SEVEN, PlugCo ve BallastCo markalarıyla farklı teknoloji alanlarında uzmanlaşmış çözümler sunmaktadır.



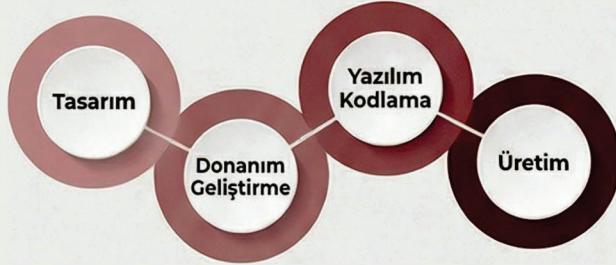
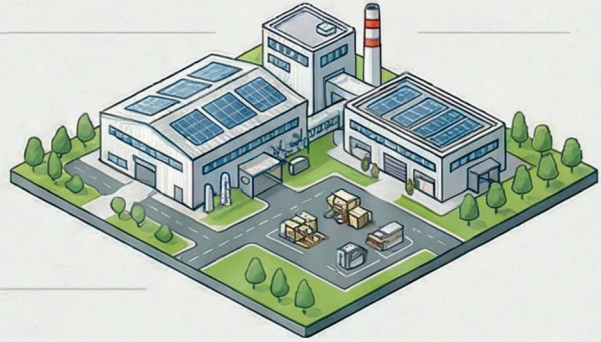
### 4 Adet Tescilli Patent

Ürünlerin inovasyon gücü ve özgünlüğü, firmaya alt dört farklı patent ile tescil edilmiştir.

## Üretim ve Ar-Ge Merkezi

### Çorum Teknokent ve Fabrika Yerleşkesi

Üretim ve tasarım faaliyetleri, Çorum Organize Sanayi Bölgesi'ndeki modern tesislerde ve Çorum Teknokent çatısı altında yürütülmektedir.



### Tek Merkezden Tam Süreç Yönetimi

Tasarım, donanım geliştirme, yazılım kodlama ve üretim aşamalarının tamamı ARGESİM bünyesinde, tek merkezden gerçekleştirilir.

## Odak Noktası: Seven Sensor

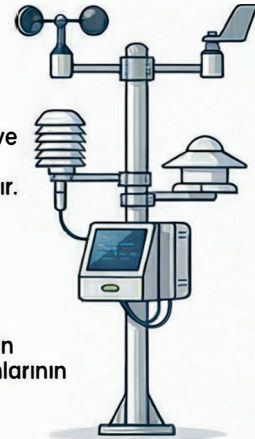


### Meteorolojik Sensör Uzmanlığı

Seven Sensor markası, güneş enerji santrallerinde (GES) performans takibi ve verimlilik değerlendirmesi için gereken meteorolojik ölçüm cihazlarına odaklanır.

### Hava Gözlem İstasyonları

Santrallerin verimliliğini analiz etmek için kullanılan hassas hava gözlem istasyonlarının tasarımı ve üretimi Argesim tarafından yapılmaktadır.



## İletişim Bilgileri



[www.argesim.com.tr](http://www.argesim.com.tr)



[info@argesim.com.tr](mailto:info@argesim.com.tr) | +90 555 012 9019



Atilmaksan, endüstriyel makina ve ekipman üretiminde uzman bir Türk firmasıdır. Çelik silolardan renk ayırıcı sistemlere, konveyörlerden filtrasyon çözümlerine kadar geniş ürün yelpazesi ile fabrikaların ihtiyacına özel teknik çözümler sunar. Yüksek kalite, yenilikçi teknoloji ve uzman ekip anlayışıyla üretim süreçlerinizi güçlendirmeye hazır. Mühendislik gücüyle tasarlanan sistemleri, güvenilir üretim anlayışı ve sürdürülebilir çözümleriyle Atilmaksan, endüstriyel verimliliğinizi ileriye taşır ve üretimimize kalıcı değer katar.

## ATILMAKSAN ÜRÜN GRUPLARI

- Çelik silolar
- Pnömatik taşıma
- Konveyör sistemleri
- Filtrasyon & aspirasyon
- Renk ayırıcılar
- Tartım ve paketleme sistemleri
- Özel proses makinaları





# Atılmaksan: Endüstriyel Çözümlerde Güvenilir Mühendislik

## Kurumsal Değerler ve Vizyon

"Dünyanın merkezinden, tüm dünyaya!"

### Uzman Türk Mühendisliği

Endüstriyel makine ve ekipman üretiminde uzman kadrosuyla yüksek kaliteli ve yenilikçi çözümler sunar.

### Verimlilik ve Değer Odaklılık

Üretim süreçlerini güçlendiren mühendislik tasarımlarıyla endüstriyel verimliliği ileriye taşır.

## Ürün Grupları ve Çözümler

### Çelik Silolar ve Depolama

Endüstriyel depolama ihtiyaçları için dayanıklı çelik silo sistemleri.

### Taşıma ve Konveyör Sistemleri

Pnömatik taşıma ve konveyör sistemleri ile tesis içi malzeme akış yönetimi.

### Filtrasyon ve Aspirasyon

Üretim ortamlarında hava kalitesini sağlayan ve temiz çalışma alanı sunan çözümler.

### Renk Ayırıcılar ve Paketleme

Yüksek hassasiyetli renk ayırıcılar ile tarım ve paketleme sistemleri.

### Özel Proses Makinaları

Fabrikaların spesifik ihtiyaçlarına göre tasarlanan özel mühendislik makineleri.





**BirDanışman**  
Danışmanlık ve Yazılım Çözümleri



BIRDANISMAN

MENU

- Anasayfa
- Müşteriler
- Sfır Atık
- Doküman Yönetimi
  - ST 1. Aşama
  - ST 3. Aşama
- Takip
- Ayarlar

A Etkili bir sürdürülebilir yönetim gösterilmesi

B Yere/Bölge toplumunun sosyal ve ekonomik faydalarının en üst düzeye çıkarılması ve olumsuz etkilerin en aza indirilmesi

C Kültürel mirasın faydalarının en üst düzeye çıkarılması ve olumsuz etkilerinin en aza indirilmesi

D Çevreye olan faydaların en üst düzeye çıkarılması ve olumsuz etkilerin en aza indirilmesi

Bölüm	Dosyalar	Belgeler	Açıklamalar
	KÜLTÜREL VE DOĞAL ALANLARIN LİSTESİ		
	Davranış Yönergesi	İnsanKaynakları, Onburo,	<input type="button" value="Choose Files"/> No file chosen
	SK.SYS.LS05 Yasal Yükümlülük Takip Listesi	İnsanKaynakları, Muhasebe, SatınAlma, Housekeeping,	<input type="button" value="Choose Files"/> No file chosen
	SK.SYS.LS10 Btki listesi Etiketleri	Peyzaj, KaliteBİrmi, Genelİzlemeler,	<input type="button" value="Choose Files"/> No file chosen
	SYS.LS.02 YASAL YÜKÜMLÜLÜK LİSTESİ	İnsanKaynakları, KaliteBİrmi,	<input type="button" value="Choose Files"/> No file chosen
	SYS.LS.03 YASAL GEREKLİLİK VE SERTİFİKALAR LİSTESİ	TeknikServis,	<input type="button" value="Choose Files"/> No file chosen
	SYS.LS07 BİTKİ ENVANTERİ LİSTESİ	Peyzaj, TeknikServis,	<input type="button" value="Choose Files"/> No file chosen
	SYS.LS07 Endemik Btki Listesi	Genelİzlemeler, Peyzaj, KaliteBİrmi,	<input type="button" value="Choose Files"/> No file chosen
	SYS.LS09 ÇEVRE ETKİ PLANI R00	TeknikServis, KaliteBİrmi,	<input type="button" value="Choose Files"/> No file chosen
	SYS.PL BİYOÇEŞİTLİLİĞİN KORUNMASI EYLEM PLANI R00	TeknikServis, KaliteBİrmi, Peyzaj,	<input type="button" value="Choose Files"/> No file chosen
	SYS.TB01 A SYS RİSK VE FIRSATLAR TABLOSU R00	İnsanKaynakları,	<input type="button" value="Choose Files"/> No file chosen

## Sürdürülebilirlik & Belgelendirme

Sistem Belgelendirme, Raporlama, Doküman Yönetimi

www.birdanisman.com.tr

Bölüm	Dosyalar	Belgeler	Açıklamalar
ATAMALAR			
Sistem Tanımları			
EDİTÖR KULLANIM FORMLARI			
EDİTÖR BİLGİLERİ			
EDİTÖR KULLANIM FORMLARI			
SK.SYS.FB05 Çeşitli Ölçütü ve Ölçütleri Değerlendirme Formu			
SK.SYS.FB08 Yönetim Politikası			
SK.SYS.FB02 Personel Hemenyönlüğü Analizi			
SK.SYS.FB06 - Çeşitli Ölçütü Tablosu R00			
SK.SYS.FB09 İnsan Kaynakları İyileştirme Tablosu R00			

Bölüm	Dosyalar	Belgeler	Açıklamalar
	SYS12 -Su Sarfiyatı Takip Tablosu		<input type="button" value="Choose Files"/> No file chosen
	SYS.TB01 B SYS SU TÜKETİMİ RİSK DEĞERLENDİRME TABLOSU	KaliteBİrmi, TeknikServis,	<input type="button" value="Choose Files"/> No file chosen
	SYS.PL02 HEDEF İZLEME TABLOSU		<input type="button" value="Choose Files"/> No file chosen
	SYS.TB01 B SYS SU TÜKETİMİ RİSK DEĞERLENDİRME TABLOSU	KaliteBİrmi, TeknikServis,	<input type="button" value="Choose Files"/> No file chosen
	SK.SYS.PR11 Su Kullanımı Ve Atık Su Prosedürü R00	TeknikServis, KaliteBİrmi,	<input type="button" value="Choose Files"/> No file chosen



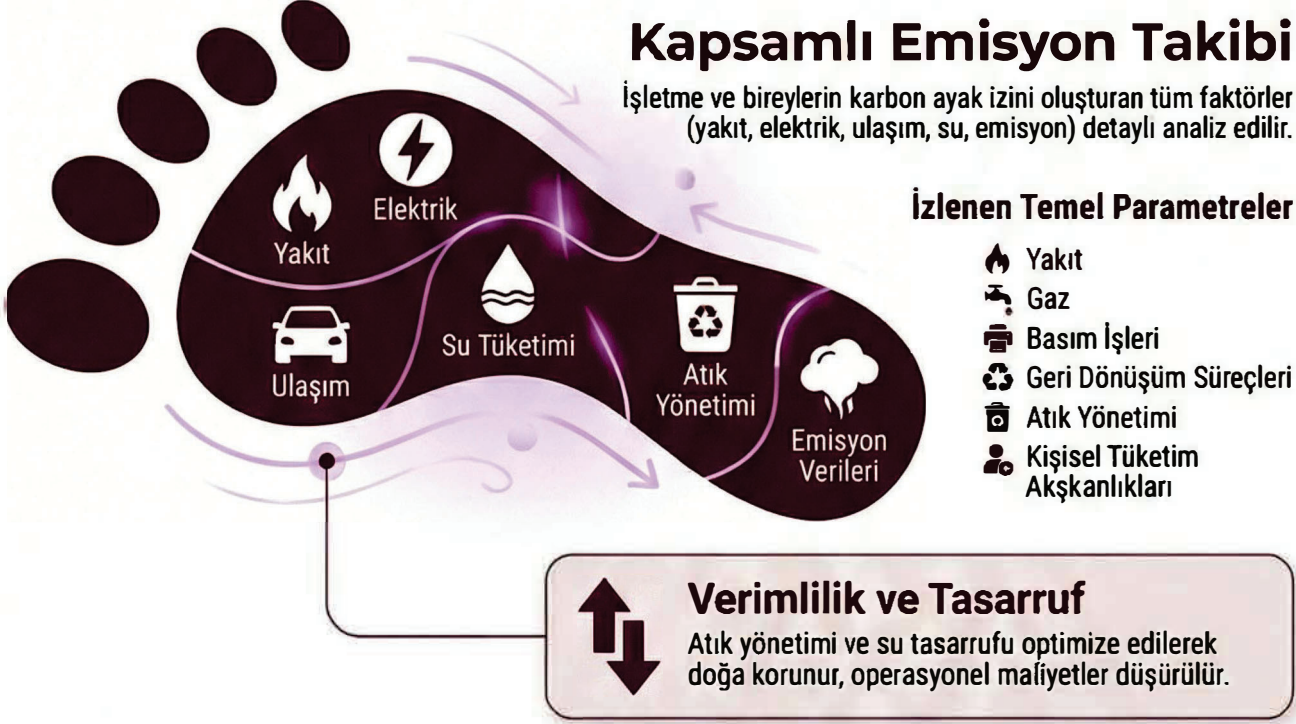
ÇORUM  
TEKNOKENT

Aralık 2025

# BirDanışman: Sürdürülebilirlik ve Karbon Ayak İzi Yönetimi Çözümleri

BirDanışman, Çorum Teknokent'te faaliyet gösteren bir yazılım ve danışmanlık firmasıdır; sürdürülebilirlik yönetimi, sistem belgelendirme ve raporlama süreçlerini dijitalleştiren özel çözümler sunmaktadır.

## KARBON AYAK İZİ DANIŞMANLIĞI



## SÜRDÜRÜLEBİLİRLİK VE BELGELENDİRME

### Küresel ve Yerel Standartlara Uyum



Global Sustainable Tourism Council (GSTC)



Sıfır Atık

GSTC kriterleri ve Türkiye'nin "Sıfır Atık" vizyonu ile tam uyumlu danışmanlık süreçleri.

### Belgelendirme Süreç Yönetimi



Sürdürülebilirlik Yönetim Sistemi

Profesyonel yönetim ve dokümantasyon.



Yasal Uyum Analizi

Profesyonel yönetim ve dokümantasyon.



Raporlama Süreçleri

Profesyonel yönetim ve dokümantasyon.



Belgelendirme

Profesyonel yönetim ve dokümantasyon.

## DİJİTAL DOKÜMAN VE SİSTEM YÖNETİMİ



Tüm kurumsal hafıza BirDanışman yazılım arayüzü ile dijital ortamda saklanır.



İşletmenin çevresel performansı anlık olarak takip edilir.

# BİZMO TEKNOLOJİ YATIRIMLARI A.Ş.

## BizmoCBM (Cost & Bid Management)

www.bizmo.com.tr

info@bizmo.com.tr

+90 532 716 46 00



Bizmo Teknoloji, 32 yıllık endüstriyel üretim tecrübesinin dijitalleşme vizyonuyla 2022 yılında kurulmuştur. Yağmaksan Makina A.Ş.'nin üretim sahasındaki "verimlilik" arayışından doğan şirketimiz, geliştirdiği "Business Monitoring Solutions" ile işletmelere uçtan uca dijital kontrol sağlar. "Basit, Etkif, Güçlü" ilkemizle; hatalı üretimleri minimize eden, anlık izlenebilirlik sağlayan ve kurumsal hafızayı güçlendiren akıllı sistemler geliştiriyoruz.

The screenshot displays the Bizmo ERP system interface. The top navigation bar includes 'Sirket İçi Projeler', 'Stok', 'İz Zekası', 'Cloud', and 'Ayarlar'. The main dashboard features several key modules: 'Maliyetlendirim', 'Fiyat Listesi', 'Toplu Fiyat Güncelleme', 'Sipariş Onayı', and 'Sipariş Takip'. A central table lists projects with columns for 'Durumu', 'Kodu', 'Adı', 'Müşteri', 'İlgili Personel', 'Ret Sebebi', 'Başlangıç Tarihi', 'Bitiş Tarihi', 'Son Gönderim...', 'Y.D. Başlama...', 'Birim Değerlendirmeleri', and 'Oluşturan'. Below this, a detailed view of a project is shown, including a 'Parça/Malzeme Listesi' table with columns for 'Parça/Malzeme', 'Version', 'Dök. No', 'Parti Mik.', 'Yük. Mik.', 'Yorum', 'Vars. Maliyet', and 'Değerlendirmeler'. The interface also includes a sidebar with 'Değerlendirmeler', 'Aktivasyon', 'Cloud', and 'Sohbet' options.

### BizmoCBM ile müşterilerimiz;

- ❑ Excel ve kağıt üzerindeki karmaşık maliyet hesaplamalarını sonlandırıp, hatasız teklifler oluşturabilir.
- ❑ Yapay zeka destekli analizlerle kaplama ve üretim maliyetlerini detaylı olarak öngörebilir.
- ❑ Tüm teklif süreçlerini IATF otomotiv standartlarına uygun hale getirerek denetlenebilir bir yapı kurabilir.
- ❑ DAP (Yerinde Teslim) gibi lojistik giderlerini dinamik hesaplayarak net kârlılığı anlık görebilir.
- ❑ ERP ve MES sistemleriyle entegre çalışarak, kurumsal hafızayı kişilerden bağımsız hale getirebilir.
- ❑ Geçmiş verilerden öğrenen algoritmalar sayesinde sürekli iyileşen (Kaizen) bir maliyet yapısına kavuşabilir.

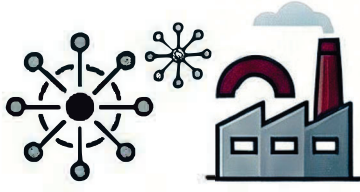


Aralık 2025



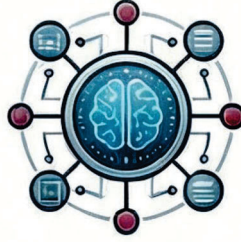
# BizmoCBM: Endüstriyel Üretimde Dijital Dönüşüm ve Akıllı Maliyet Yönetimi

## Bizmo Teknoloji'nin Temelleri ve Vizyonu



### 32 Yıllık Tecrübe ile 2022'de Kuruluş

Yağmaksan Makina A.Ş.'nin üretim sahasındaki verimlilik arayışından doğan Bizmo Teknoloji, endüstriyel mirası dijital vizyonla birleştiriyor.



### Basit, Etkatif, Güçlü

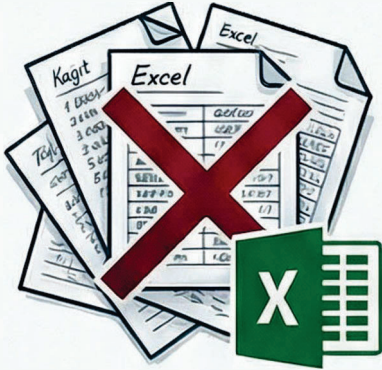
İşletmelere uçtan uca dijital kontrol sağlayan Business Monitoring Solutions sistemlerinin temel tasarım felsefesi.



### Kurumsal Hafıza ve Verimlilik

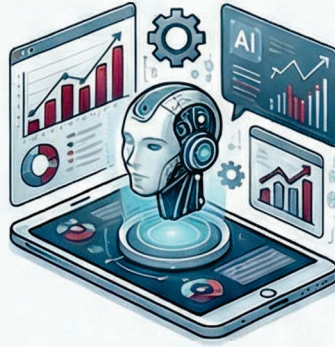
Hatalı üretimleri minimize eden ve anlık izlenebilirlik sunan akıllı sistemlerle işletme bilgisini kişilerden bağımsız hale getirir.

## BizmoCBM ile Akıllı Maliyet ve Teklif Yönetimi



### Kağıt ve Excel Devrinden Dijital Tekliflere

Karmaşık ve hata riskli manuel hesaplamalar yerine, hatasız ve hızlı teklif oluşturma sürecine geçiş sağlanır.



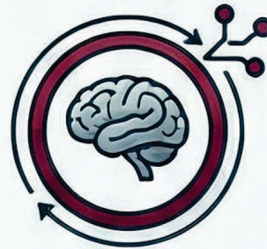
### Yapay Zeka Destekli Maliyet Öngörüsü

Kaplama ve üretim maliyetleri, geçmiş verilerden öğrenen algoritmalarla en ince detayına kadar analiz edilir.



### Dinamik Lojistik ve Net Kârlılık Takibi

DAP (Yerinde Teslim) gibi giderlerin anlık hesaplanmasıyla operasyonel kârlılık her aşamada görünür kılınır.



### Sürekli İyileşen (Kaizen) Yapı

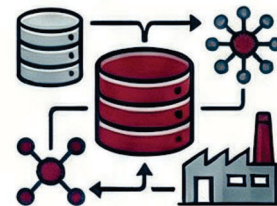
Sistem, geçmiş verileri analiz ederek maliyet yapılarını zamanla daha optimize ve verimli hale getirir.

## Entegrasyon ve Standartlar



### IATF Otomotiv Standartlarına Tam Uyum

Tüm teklif süreçleri, otomotiv sektörü standartlarına uygun ve denetlenebilir bir şeffaflıkta yönetilir.



### Tam ERP ve MES Entegrasyonu

Mevcut kurumsal sistemlerle entegre çalışarak verinin kesintisiz akışını ve merkezi bir kontrol noktası oluşmasını sağlar.



CeRBETA  
YAZILIM BİLİM & DANIŞMANLIK

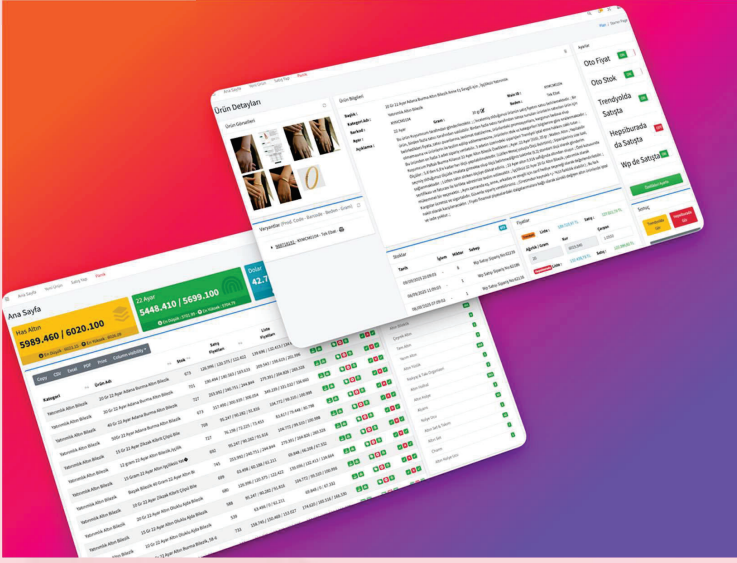
CeRBETA YAZILIM

www.cerbeta.com

bilgi@cerbeta.com

+90 555 290 31 44

## CeQU E-Ticaret Yönetim Sistemi



CeQU hızlı fiyat değişimlerinin kritik olduğu sektörlerde (kuyum, demir çelik gibi..) rekabet avantajı sağlamak amacıyla tasarlanmış akıllı e-ticaret yönetim platformudur.

Gerçek zamanlı piyasa verilerini analiz ederek, e-ticaret pazaryerlerinde ve kurumsal web sitelerinde fiyat ve stok bilgilerinin otomatik ve senkronize şekilde güncel tutulmasını sağlar.

### CeQu ile müşterilerimiz;

- ❑ Mevcut e-ticaret pazaryerlerindeki ürünlerinizi tek tıkla sisteme aktarabilir, birden fazla platform arasında ürün, fiyat ve stok senkronizasyonu sağlayabilirsiniz.
- ❑ Yeni ürünleri merkezi sistem üzerinden tanımlayarak, özelleştirilmiş yönetim arayüzü sayesinde tüm pazaryerlerinde eş zamanlı olarak yayınlatabilirsiniz.
- ❑ Piyasada benzeri bulunmayan altyapısı sayesinde kısa sürelerde (ör. 30 saniye) fiyat ve stok güncellemelerini gerçek zamanlı olarak gerçekleştirebilirsiniz.
- ❑ E-ticaret pazaryerlerinin komisyon maliyetlerini azaltmak amacıyla ürünlerinizi kurumsal web sitenize (WooCommerce, Magento vb.) entegre edebilir, daha avantajlı fiyat politikaları oluşturabilirsiniz.
- ❑ Her bir satış kanalı için farklı fiyatlandırma stratejileri, kâr oranları ve kampanya kuralları tanımlayabilirsiniz.
- ❑ Tüm satış kanallarından gelen siparişleri tek merkezde toplayarak, mevcut stok durumunu da dikkate alan detaylı satış ve performans analizleri elde edebilirsiniz.
- ❑ Mağaza veya satış ofisi gibi fiziksel satış noktalarında, CeQU üzerinden barkod destekli satış işlemleri gerçekleştirerek online ve offline satışları entegre şekilde yönetebilirsiniz.
- ❑ Olağanüstü durumlarda piyasa fiyatlarını geçici olarak bypass ederek, önceden tanımlanmış kur ve fiyatlama senaryoları üzerinden hızlı güncelleme yapabilirsiniz.



ÇORUM  
TEKNOKENT

Aralık 2025



# CeQU: Akıllı E-Ticaret ve Gerçek Zamanlı Yönetim Platformu



## 30 SANİYEDE GERÇEK ZAMANLI GÜNCELLEME

Piyasada benzeri bulunmayan altyapısı ile fiyat ve stok güncellemelerini saniyeler içinde tüm platformlara yansıtır.



### KRİTİK SEKTÖRLER İÇİN ÖZEL ÇÖZÜM

Fiyat değişimlerinin hayati önem taşıdığı kuyumculuk ve demir-çelik gibi sektörlerde rekabet avantajı sağlar.



### TEK TIKLA ÜRÜN AKTARIMI

Mevcut pazaryerlerindeki ürünlerinizi saniyeler içinde CeQU sistemine aktararak merkezi yönetime başlayabilirsiniz.

## ÇOK KANALLI YÖNETİM VE STRATEJİ



### MERKEZİ YAYINLAMA VE YÖNETİM

Yeni ürünleri tek merkezden tanımlayarak tüm pazaryerlerinde ve web sitenizde eş zamanlı olarak yayına alabilirsiniz.



### ESNEK FİYATLANDIRMA STRATEJİLERİ

Her satış kanalı (pazaryeri veya web sitesi) için farklı kar oranları, kampanya kuralları ve komisyon maliyetine göre fiyatlandırma yapabilirsiniz.



### KURUMSAL WEB SİTESİ ENTEGRASYONU

WooCommerce ve Magento gibi altyapılarla tam entegrasyon sağlayarak komisyon maliyetlerini düşürebilir ve avantajlı fiyat politikaları izleyebilirsiniz.

## OPERASYONEL GÜÇ VE ANALİZ



### ONLINE VE OFFLINE TAM ENTEGRASYON

Fiziksel mağazalarda barkod destekli satış işlemleri yaparak stoklarınızı online kanallarla senkronize yönetebilirsiniz.



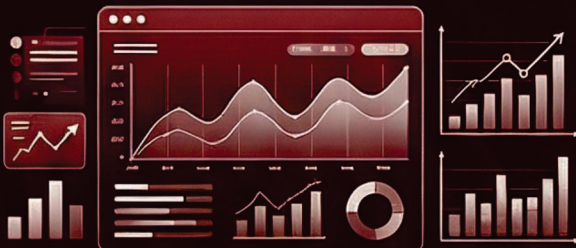
Kur Senaryosu

Fiyat Senaryosu

Fiyat Senaryosu

### ACİL DURUM FİYAT SENARYOLARI

Olağanüstü durumlarda piyasa fiyatlarını bypass ederek, önceden tanımlanmış kur ve fiyat senaryolarıyla hızlı aksiyon alabilirsiniz.



### DETAYLI PERFORMANS ANALİZLERİ

Tüm kanallardan gelen siparişleri tek merkezde toplayarak stok durumuna dayalı satış ve performans raporları elde edebilirsiniz.

# Sürdürülebilir Bir Gelecek için Biyoteknolojide Yenilikçilik

## Biz Kimiz?

### Biyoteknoloji partneriniz...

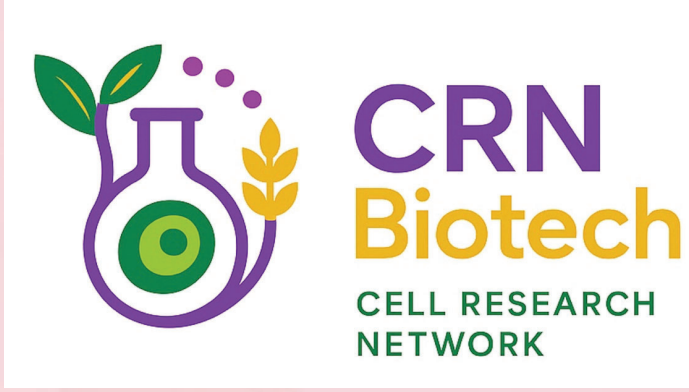
CRN Biotech, Çorum Teknokentte kurulu bir biyoteknoloji danışmanlık ve Ar-Ge şirkettir. Biyoteknolojik araştırma, ölçeklendirme hizmetleri ve endüstriyel prototipleme konularında uzmanlaşmış bulunmaktayız. Amacımız, laboratuvar inovasyonu ile endüstriyel uygulama arasındaki boşluğu kapatmak ve biyoteknoloji sektöründeki şirketler, araştırma kurumları ve girişimciler için özel çözümler sunmaktır.

## Uygulama Alanları

- Gıda ve İçecek Sektörü
- Biyorafinasyon ve Biyoenerji
- Biyoteknoloji ve Yaşam Bilimleri
- Atık Değerlendirme ve Çevre Mühendisliği
- Doğal Pigmentler, Biyopolimerler ve Biyolojik Bazlı Kimyasallar

## Neden Biz?

- Organik atıkların katma değerli ürünlere dönüştürülmesinde uzmanlık
- Güçlü akademik ve endüstriyel iş birliği ağı
- Özel, pratik ve yenilikçi çözümler
- Sürdürülebilirlik, döngüsel ekonomi ve sıfır emisyonlu endüstriyel modellere bağlılık



## Misyonumuz

Biyoteknoloji araştırmalarını, sürdürülebilir endüstriye, döngüsel ekonomiye ve yeni nesil biyolojik tabanlı çözümlere katkıda bulunan pratik ve ölçeklenebilir yeniliklere dönüştürmek.





# Sürdürülebilir Gelecek için Biyoteknolojik Köprü: CRN Biotech



## Biz Kimiz ve Misyonumuz

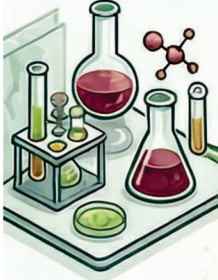
### Laboratuvaradan Endüstriye İnovasyon Köprüsü

CRN Biotech, akademik araştırmaları pratik, ölçeklenebilir ve sürdürülebilir endüstriyel çözümlere dönüştüren bir biyoteknoloji partneridir.



### Çorum Teknokent Merkezli Ar-Ge:

Teknokent bünyesinde kurulu yapıyla biyoteknolojik araştırma ve endüstriyel prototipleme süreçlerini yönetmektedir.



## Neden CRN Biotech?

### Güçlü İş Birliği Ağı

Akademik birikim ile endüstriyel ihtiyaçları birleştiren geniş bir iş birliği ağına sahiptir.



### Atıktan Değer Yaratma

Organik atıkların, biyolojik tabanlı katma değerli ürünlere dönüştürülmesinde derin uzmanlık sunar.



### Sürdürülebilirlik Taahhüdü

Döngüsel ekonomi modelleri ve net-sıfır emisyon hedefleriyle uyumlu endüstriyel stratejiler geliştirir.



Net-Sıfır Emisyon

## Uzmanlık ve Uygulama Alanları

### Ölçek Büyütme (Scale-Up) ve Prototipleme

Laboratuvar ölçekli çalışmaların endüstriyel üretime hazır hale getirilmesi için teknik danışmanlık sağlar.



### Odak Alanlar:

#### Melanin ve Biyopolimerler

Soğan kabuğu gibi atıklardan ekstraksiyon, fermantasyon ve yerli suşlar kullanarak doğal pigmentler ve biyolojik bazlı kimyasallar üretir.



### Hizmet Verilen Sektörler

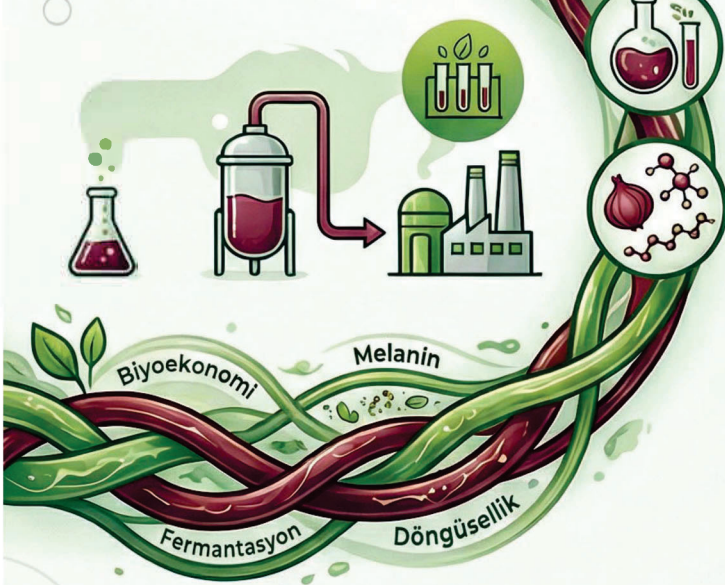
Gıda ve İçecek

Biyorafinasyon

Biyoenjerji

Yaşam Bilimleri

Çevre Mühendisliği



## İletişim



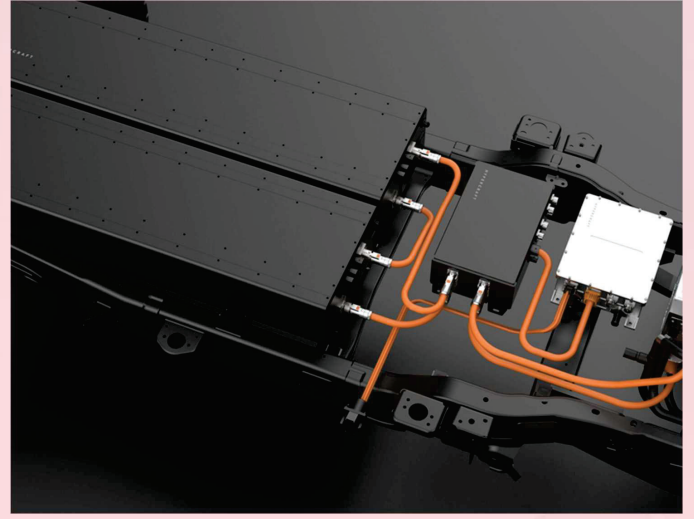
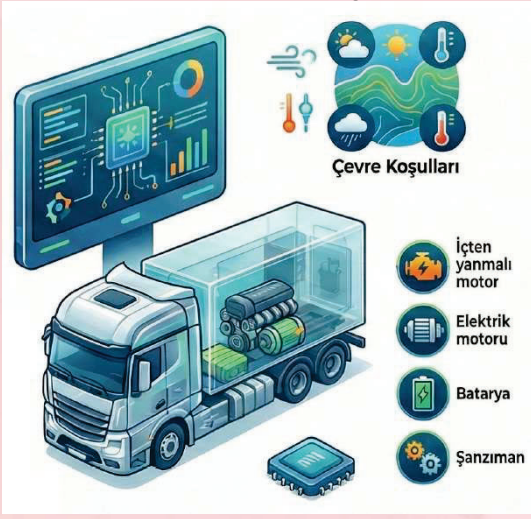
### Biyoteknoloji Partnerinizle Tanışın

Daha fazla bilgi ve iş birliği için +90 544 696 34 46 numaralı hattan iletişime geçebilirsiniz.

# H-DRIVE HİBRİT GÜÇ AKTARMA YAZILIM PLATFORMU

**Proje Kodu :** H-DRIVE-2025

**Odak :** Hibrit kontrol yazılımı, BMS, enerji yönetimi algoritmaları, dijital ikiz ve test otomasyon yazılımları H-DRIVE; ticari/ağır vasıtalarda farklı kullanım senaryolarına uyarlanabilen modüler ve parametrik hibrit güç-aktarma yazılım platformudur. Çekirdeğinde hibrit kontrol ünitesi gömülü yazılımı, BMS, enerji yönetimi & rejeneratif frenleme ve bunların doğrulanmasına yönelik dijital ikiz + test otomasyonu



## Kısa Tanım

H-DRIVE; ticari/ağır vasıtalarda farklı kullanım senaryolarına uyarlanabilen modüler ve parametrik hibrit güç-aktarma yazılım platformudur. Çekirdeğinde hibrit kontrol ünitesi gömülü yazılımı, BMS, enerji yönetimi & rejeneratif frenleme ve bunların doğrulanmasına yönelik dijital ikiz + test otomasyonu yer alır.

## Sağladığı Değer

OEM entegrasyonunu hızlandıran modüler yazılım mimarisi ve arayüz yaklaşımı Ağır vasıta yük döngülerine uygun enerji yönetimi / rejeneratif frenleme Geliştirme süresini kısaltan dijital ikiz ve HiL/SiL tabanlı otomatik testler Sprint tabanlı ürünleştirme yaklaşımıyla sürdürülebilir sürüm/dokümantasyon yönetim.

## Ar-Ge / Yenilikçi Yönler (Özet)

Model tabanlı tasarım, adaptif enerji yönetim stratejileri ve CI/CT odaklı test otomasyonu ile tekrarlanabilir, ölçeklenebilir bir yazılım ürün ailesi geliştirilir.

## Ticarileşme

H-DRIVE; OEM'lere lisanslanabilir/özelleştirilebilir hibrit kontrol yazılımı ve dijital doğrulama paketi sunmayı; modüler yapı sayesinde farklı araç segmentlerine ölçeklenmeyi hedefler.

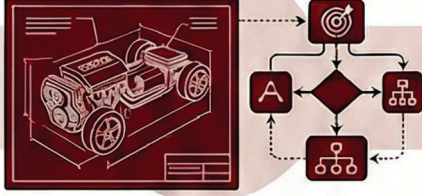




# Hibrit Güç Aktarma Organları için H-Drive: Sanal Geliştirme Süreci

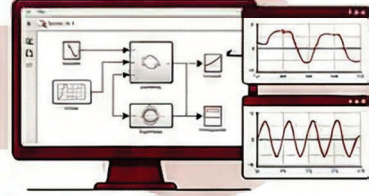
H-Drive, hibrit sistemleri kontrol etmek için gelişmiş bir simülasyon ortamı kullanır. Bu sanal geliştirme süreci, kritik kullanım senaryolarını belirleyerek yakıt ekonomisi, performans ve emisyon gibi önemli metrikleri optimize eder.

## Model Tabanlı Geliştirme Aşamaları



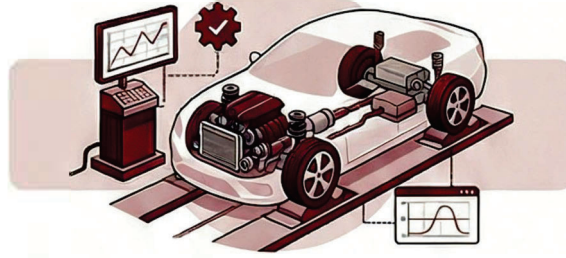
### Aşama 1-2: Gereksinimler ve Mimari

Proje hedefleri ve sistemin temel yapısı tanımlanır.



### Aşama 3-4: Detaylı Tasarım ve Birim Testi

Simulink üzerinde modeller oluşturulur ve bileşenler ayrı ayrı test edilir.



### Aşama 5-6: Entegrasyon ve Yeterlilik

Tüm sistem birleştirilir ve nihai doğrulama testlerinden geçirilir.

## Simülasyondan Araç Kontrolüne

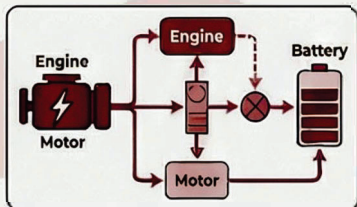
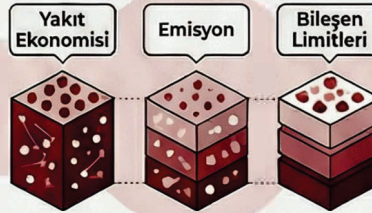


### 1. Simülasyon Sonuç Analizi

Potansiyel riskler ve özel dikkat gerektiren durumlar belirlenir.

### 2. Sonuçların Segmentasyonu

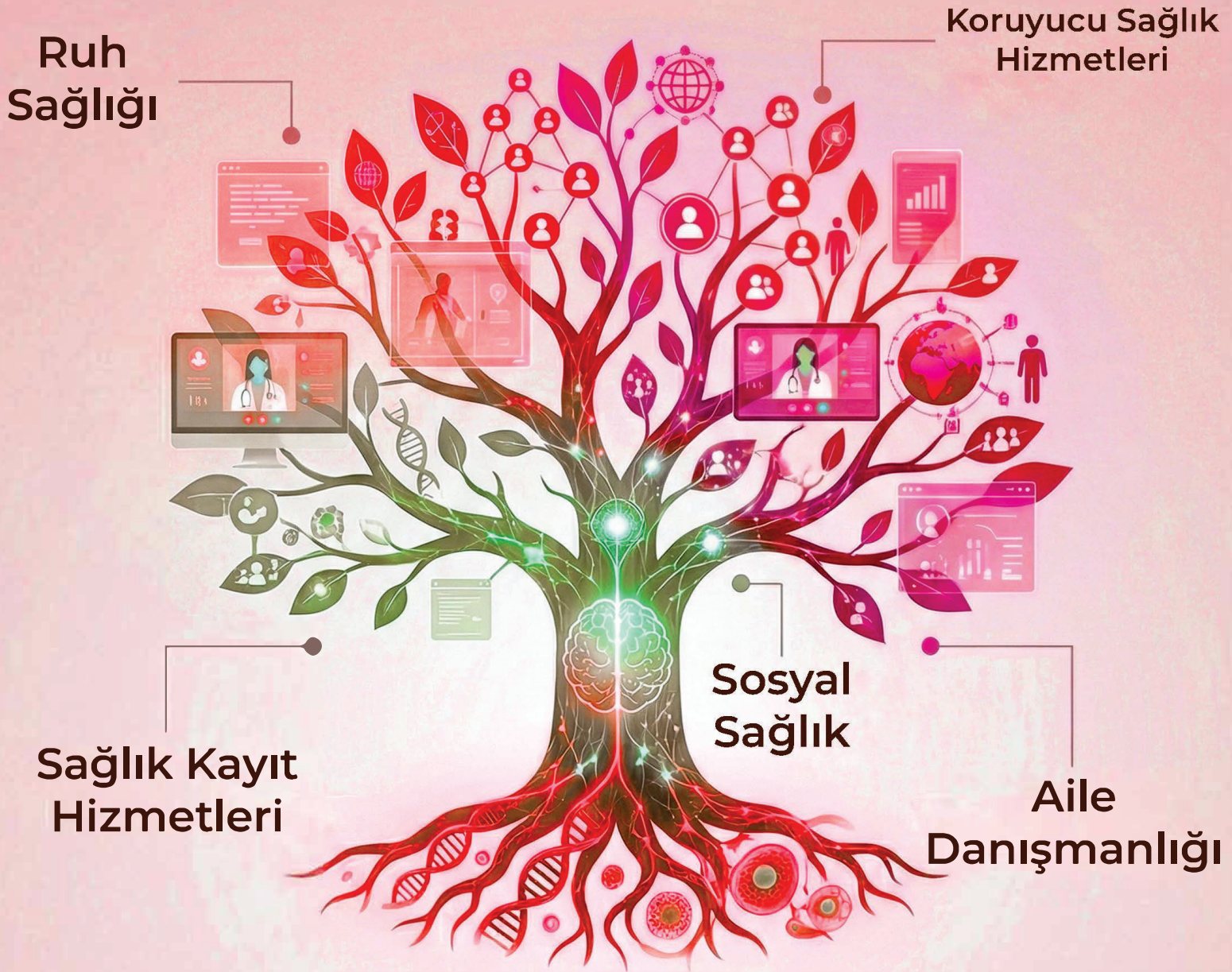
Veriler; yakıt ekonomisi, emisyon ve bileşen limitleri gibi fayda alanlarına ayrılır.



### 3. Kontrol Mantığının Türetilmesi

Her segment için tork dağılımı gibi yeni kontrol stratejileri geliştirilir.





Biyolojik, psikolojik ve sosyal sağlığın bir bütün olarak değerlendirildiği dijital platformlar ve teletıp uygulamaları için çalışmaktadır.



Aile Danışmanlığı



Ruh Sağlığı



Sosyal Sağlık



Koruyucu Sağlık Hizmetleri



Sağlık Kayıt Sistemleri

DIA Dijital Sağlık, Tüm dünyada hızla ilerleyen bu alanda "güncel" sağlık bilgileri ışığında teletıp uygulamalarının çeşitlendirilmesi, mobil uygulamaların genişletilmesi hedefiyle yeni işbirliklerine açıktır.





## İş Birliği ve Gelecek Vizyonu

**Yeni İş Birliklerine Davet**  
Dünya genelinde hızla ilerleyen tele-tıp alanında mobil uygulamaları genişletmek için stratejik ortaklıklar kurulması hedeflenmektedir.

**Teknoloji ve İnovasyon Üssü**  
Çorum Teknokent bünyesinde yürütülen Ar-Ge çalışmalarıyla yerli ve milli dijital sağlık projeleri geliştirilmektedir.

## Temel Hizmet Alanları

### Koruyucu Sağlık Hizmetleri

Hastalıklar oluşmadan önce önlem almayı hedefleyen dijital takip ve bilgilendirme sistemleri.



### Ruh ve Sosyal Sağlık

Bireyin zihinsel refahını ve sosyal çevreyle olan sağlıklı etkileşimini destekleyen danışmanlık çözümleri.



### Aile Danışmanlığı

Aile yapısını güçlendiren ve aile içi iletişimi destekleyen uzman destekli dijital platformlar.



### Sağlık Kayıt Sistemleri

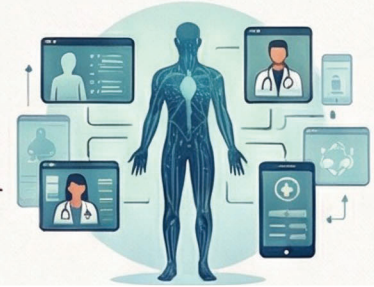
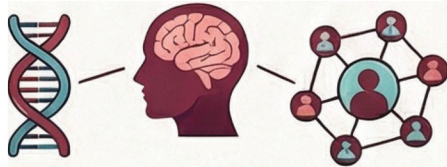
Verilerin güvenli bir şekilde depolandığı ve kolayca yönlenebildiği dijital sağlık arşivleme çözümleri.



## Bütüncül Sağlık Yaklaşımı

### Biyopsikososyal Yaklaşım

Sağlığı biyolojik, psikolojik ve sosyal unsurların ayrılmaz bir bütünü olarak gören dijital platformlar geliştirilir.



### Teknoloji ile İnsan Odaklı Sağlık

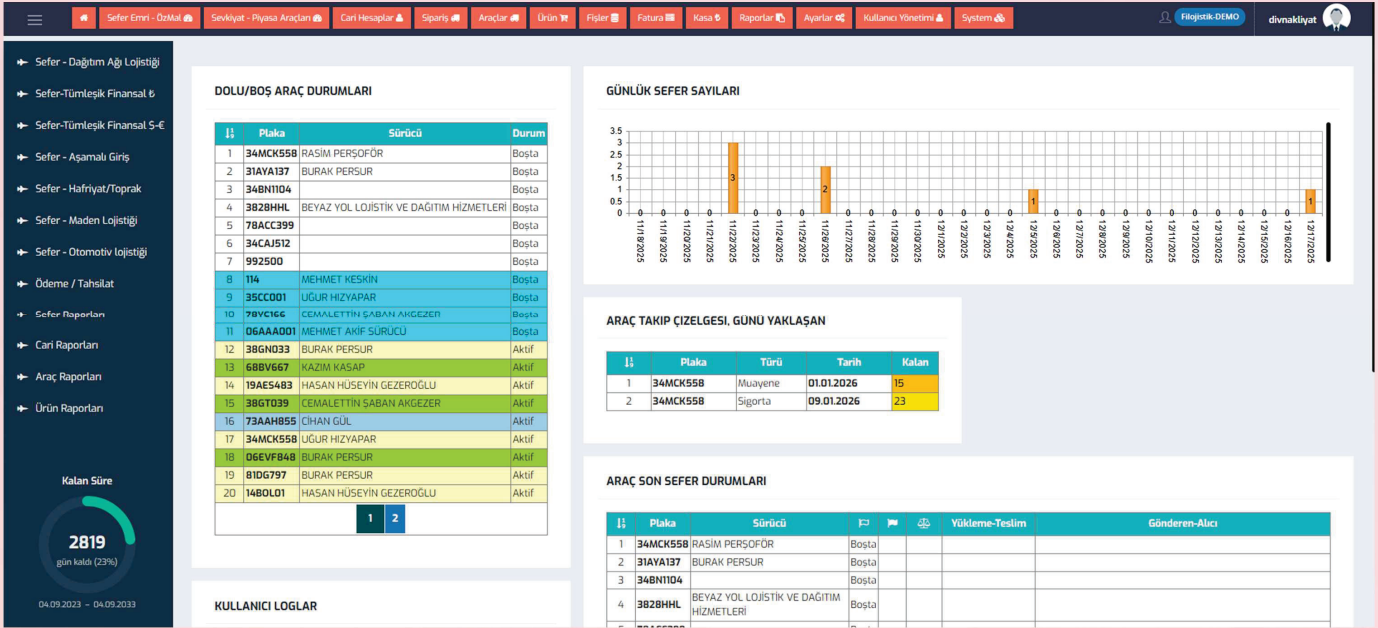
Güncel tıp bilgileri ışığında, tele-tıp uygulamalarıyla sağlık hizmetlerini herkes için ulaşılabilir kılmak hedeflenir.



## Entegre Lojistik Operasyon Çözümleri



FiLojistik olarak, sunduğumuz “Entegre Operasyon Yönetimi” ile müşterilerimizin tüm lojistik süreçlerini tek bir merkezden izlemelerini sağlıyoruz. Karayolu, denizyolu, havayolu ve intermodal taşımacılık operasyonlarını dijital altyapımızla birleştiriyor; hata payını en aza indiriyor, operasyonel maliyetleri düşürüyor ve tedarik zinciri yönetimini şeffaf hale getiriyoruz.

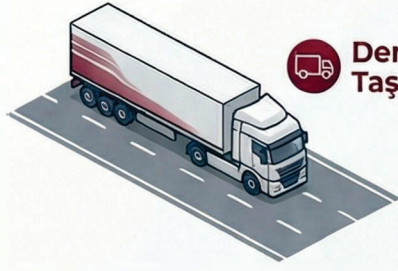


## FiLojistik “Operasyon Yönetim Sistemi” ile müşterilerimiz şunları kazanır:

- Olası teslimat aksaklıklarını önceden tespit edin ve sürece anında müdahale edin.
  - Siparişlerinizin ve yüklerinizin gerçek zamanlı durumunu 7/24 görüntüleyin.
- Araç, depo, gümrük ve personel süreçlerini tek bir sistem üzerinden entegre şekilde yönetin.
  - Her taşıma sonrası detaylı performans raporları olarak lojistik verimliliğinizi ölçün.
- Yükünüzün hangi aşamada (yükleme, yolda, gümrükte, teslimatta) olduğunu anlık takip edin.
- Geçmiş operasyon verilerini arşivleyerek, gelecek dönem stratejilerinizi güvenle planlayın.



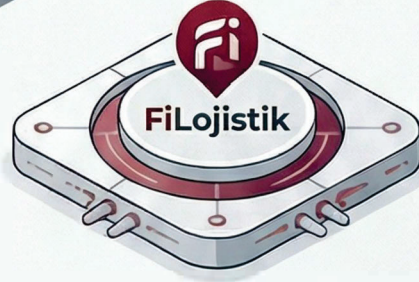
# FiLojistik: Entegre Operasyon Yönetimi ile Lojistikte Dijital Dönüşüm



 **Denizyolu  
Taşıma**



**Hizmet Kapsamı  
ve Dijital Altyapı**



 **İntermodal  
Taşımacılık**



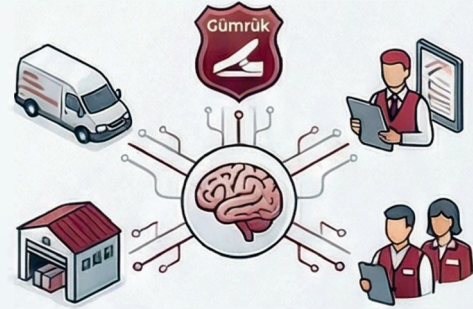
**Çok Kanallı  
Taşımacılık  
Entegrasyonu**

Karayolu, denizyolu, havayolu ve intermodal taşımacılık operasyonları tek bir dijital merkezde birleştirilir.



**Operasyonel  
Verimlilik ve  
Şeffaflık**

Dijital altyapı sayesinde hata payı en aza indirilirken, operasyonel maliyetlerde düşüş sağlanır.



**Entegre Yönetim Merkezi**

Araç, depo, gümrük ve personel süreçleri tek bir sistem üzerinden birbirine bağlı şekilde yönetilir.

## Müşteri Kazanımları ve Operasyonel Takip



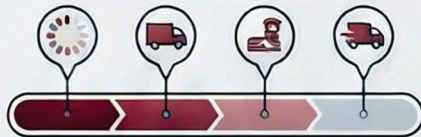
**Proaktif Müdahale ve  
Aksaklık Tespiti**

Teslimat süreçlerindeki olası aksaklıklar önceden tespit edilerek sürece anında müdahale edilir.



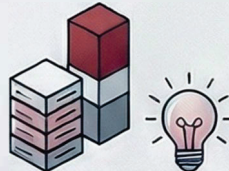
**Siparişlerin 24/7 Gerçek  
Zamanlı Görüntüleme**

Siparişlerin ve yüklerin durumu, günün her saati anlık olarak izlenebilir.



**Anlık Aşama Takibi**

Yükün yükleme, yolda, gümrükte veya teslimat aşamasında olduğu anlık olarak takip edilir.



**Veriye Dayalı Stratejik  
Planlama**

Geçmiş operasyon verileri arşivlenerek geleceğe yönelik stratejik kararlar güvenle alınır.




**Performans Raporlaması**


Her taşıma operasyonu sonrası detaylı raporlar alınarak lojistik verimlilik ölçümlenir.

**Divizyon Yazılım Çözümleri Ltd. Şti.**

Entegre lojistik operasyon çözümlerinde uzman kadrosu ile hizmet vermektedir.

**İletişim Kanalları**

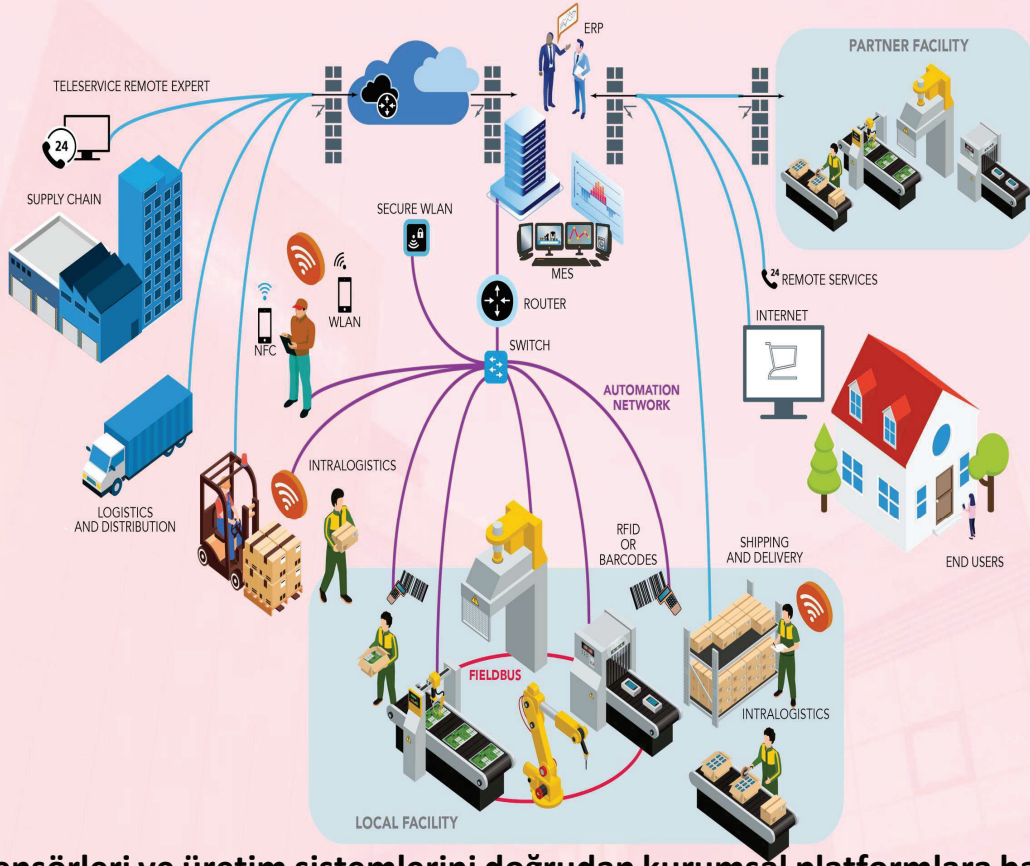
 **Web:** www.filojistik.org | **E-posta:** info@divizyon.com

 **Telefon:** +90 532 136 77 21

## FieldLink /Connecting Field Data To ERP



DMB Automation, sahadan gerçek zamanlı veri toplama ve bu verilerin ERP sistemleriyle sorunsuz entegrasyonu konusunda uzmanlaşmış, teknoloji odaklı bir şirkettir. Çözümlerimiz, işletmelerin operasyonel verileri doğru ve anlık olarak toplamasını, izlemesini ve iletilmesini sağlayarak ham saha verilerini anlamlı ve aksiyona dönüştürülebilir bilgilere dönüştürür.



Makineleri, sensörleri ve üretim sistemlerini doğrudan kurumsal platformlara bağlayarak DMB Automation, kuruluşların operasyonel verimliliğini artırmasına, veri güvenilirliğini yükseltmesine ve bilinçli karar alma süreçlerini desteklemesine yardımcı olur. Otomasyon sistemlerimiz; manuel veri girişini azaltmak, hataları en aza indirmek ve tüm iş süreçleri boyunca veri tutarlılığını sağlamak üzere tasarlanmıştır.

Güvenilirlik, ölçeklenebilirlik ve endüstri standartlarına güçlü bir vurgu yapan DMB Automation, üretim ve endüstriyel ortamların özel ihtiyaçlarına göre uyarlanmış özelleştirilmiş çözümler sunar. Atölye/saha operasyonları ile kurumsal yönetim sistemleri arasındaki boşluğu kapatarak şirketlerin dijital dönüşüm yolculuklarını destekler.



# DMB Otomasyon: Sahadan ERP'ye Kesintisiz Veri Akışı

## Variş Noktası: Kurumsal Yönetim (ERP)

Ham veriler, işletme yönetimi için anlamlı, tutarlı ve aksiyona dönüştürülebilir bilgilere dönüşür.



## Temel Avantajlar ve Değerler



### %100 Veri Güvenilirliği ve Tutarlılık

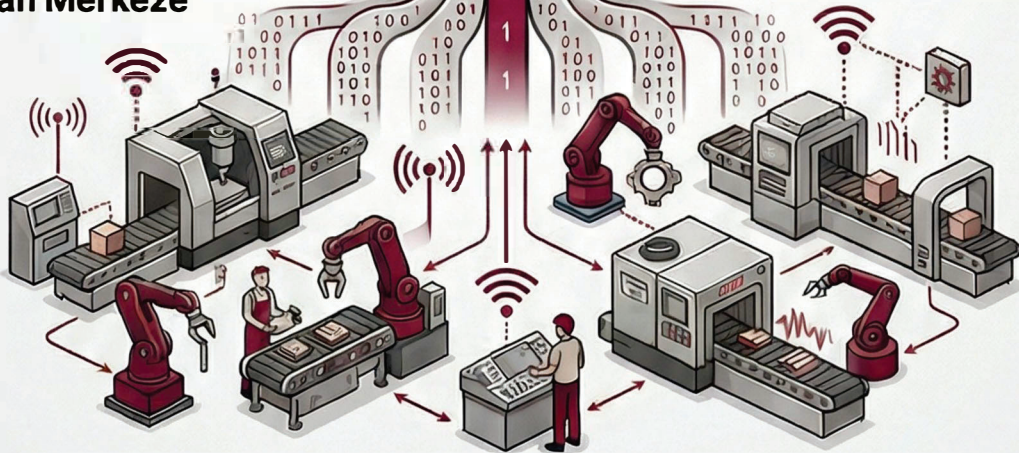
Manuel veri girişinin azaltılmasıyla hatalar en aza indirilir ve tüm iş süreçlerinde tutarlılık sağlanır.



### Operasyonel Verimlilik Artışı

Anlık veri izleme ve iletimi sayesinde işletmeler operasyonel süreçlerini optimize eder.

## Veri Yolculuğu: Sahadan Merkeze



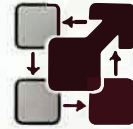
## Veri Kaynağı: Makineler ve Sensörler

Üretim sahasındaki makinelerden ve sensörlerden gerçek zamanlı operasyonel veriler toplanır.



### Bilinçli Karar Alma Süreçleri

Doğru ve anlık saha verileri, yöneticilerin daha hızlı ve stratejik kararlar almasını destekler.



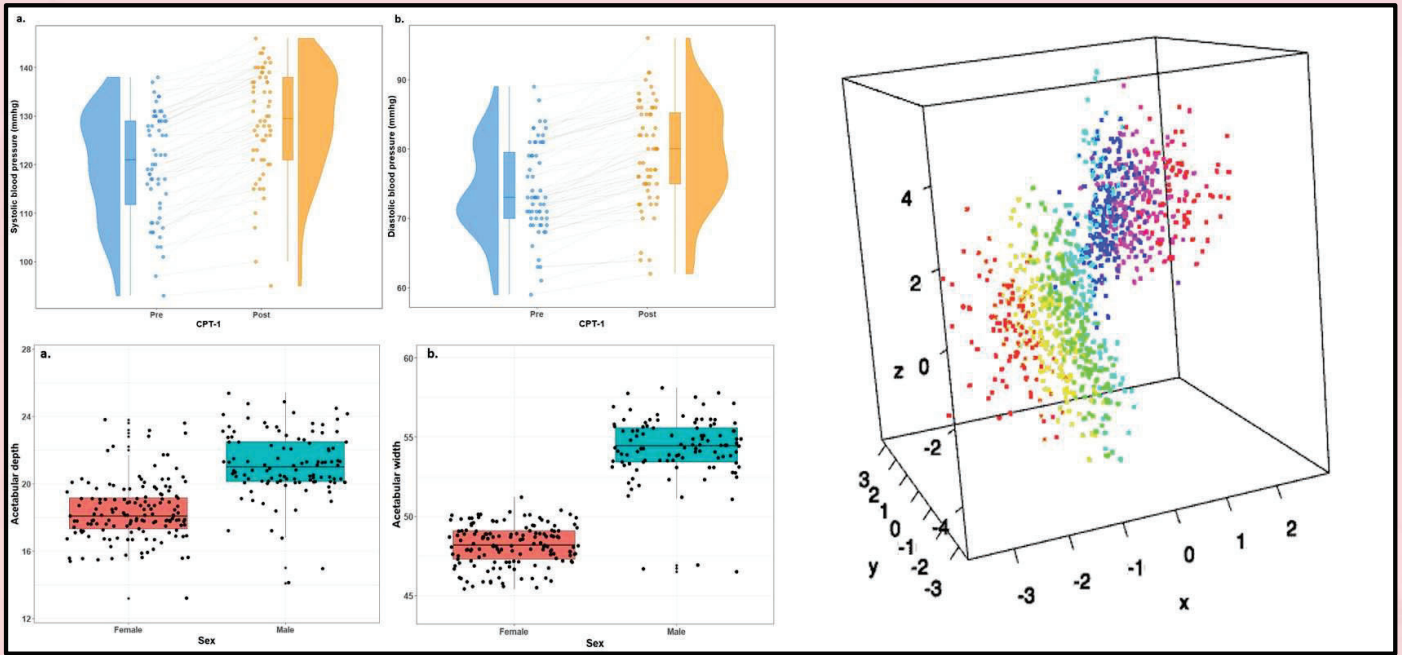
### Ölçeklenebilir ve Özelleştirilmiş Çözümler

Endüstriyel ortamların özel ihtiyaçlarına göre uyarlanmış, standartlara uygun ve büyümeye açık sistemler sunulur.

## Veri Görselleştirme Yazılımları



BİYOİST tarafından geliştirilen R tabanlı veri görselleştirme yazılımları ile tıp ve sağlık bilimleri alanında yürütülen klinik ve deneysel araştırmalarda elde edilen istatistiksel verilerin bilimsel yayın standartlarına uygun, anlaşılır ve etkileşimli grafikler hâline dönüştürülmesi sağlanmaktadır.



## Geliştirilen Yazılımlar ile;

- Akademisyenler ve araştırmacılar analiz süreçlerinde zaman kazanmaktadır.
- Klinik ve Ar-Ge firmaları için özelleştirilebilir raporlama çözümleri sunulmaktadır.
- Bilimsel makale, tez ve proje başvurularında kullanılacak yayın standartlarına uygun grafikler hızlı ve hatasız şekilde üretilebilmektedir.
- Klinik ve deneysel verilerin yorumlanabilirliği artırılarak, sonuçların daha açık ve güvenilir biçimde sunulması sağlanmaktadır.
- Farklı disiplinlerden kullanıcıların (akademisyen, klinisyen, araştırmacı) ileri düzey yazılım bilgisine ihtiyaç duymadan profesyonel görselleştirmeler oluşturabilmesine imkân tanınmaktadır.

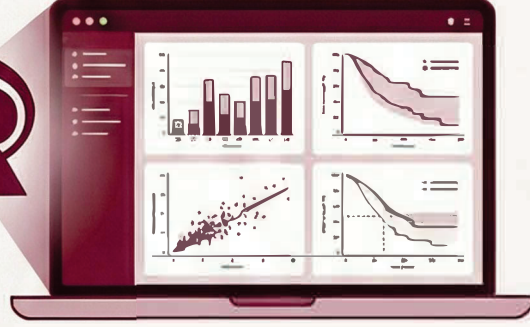




# BIYOİST: Sağlık Bilimlerinde Profesyonel Veri Görselleştirme Çözümleri

R tabanlı veri görselleştirme yazılımları ile klinik ve deneysel verileriniz bilimsel yayın standartlarında grafiklere dönüşsün.

## TEMEL HİZMET VE TEKNOLOJİ



### R Tabanlı Veri Görselleştirme

Tıp ve sağlık bilimleri alanındaki klinik ve deneysel araştırmalar için özel olarak geliştirilmiş yazılım altyapısıdır.



### Bilimsel Yayın Standartları

Elde edilen veriler; makale, tez ve proje başvuruları için doğrudan kullanılabilir yüksek kalitede grafiklere dönüştürülür.

## KULLANICI AVANTAJLARI



### Zaman Tasarrufu ve Verimlilik

Akademisyenler ve araştırmacılar, manuel grafik hazırlama süreçlerini geride bırakarak analiz süreçlerinde hız kazanır.



### Uzmanlık Gerektirmeyen Kullanım

Farklı disiplinlerden gelen kullanıcılar, ileri düzey yazılım veya kodlama bilgisine sahip olmadan profesyonel görseller oluşturabilir.



### Veri Güvenilirliği ve Yorumlanabilirlik

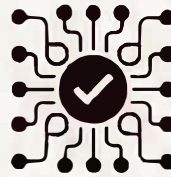
Verilerin görselleştirilmesi sayesinde sonuçlar daha açık ve güvenilir bir biçimde sunulur, klinik bulguların yorumlanabilirliği artar.

## SEKTÖREL ÇÖZÜMLER



### Kurumsal Raporlama

Klinik merkezler ve Ar-Ge firmaları için ihtiyaca göre özelleştirilebilir raporlama çözümleri sunulur.



### Hızlı ve Hatasız Üretim

Karmaşık veri setleri, insan hatasını minimize eden sistemler sayesinde hızlıca görselleştirilir.

## İLETİŞİM BİLGİLERİ



### Web Adresi ve E-posta

Detaylı bilgi için [www.biyolist.com](http://www.biyolist.com) adresi ziyaret edilebilir veya [info@biyolist.com](mailto:info@biyolist.com) üzerinden iletişime geçilebilir.



### Telefon Desteği

+90 0505 200 65 02 numaralı hat üzerinden doğrudan destek sağlanmaktadır.

## API Yönetim Paneli

SAVAŞ

API Yönetim Paneli, yazılımcıların geliştirdikleri API servislerini tek bir yerden yönetmesini, takip etmesini ve müşterilerine güvenli biçimde sunmasını sağlayan web tabanlı bir platformdur. API'leri tanımlamaktan erişim kontrolüne, kullanım takibinden operasyonel izlemeye kadar ihtiyaç duyulan temel adımlar sade bir arayüzde toplanır. Böylece geliştiriciler dağınık araçlarla

### API Paneli

- Dashboard
- API'ler
- İstekler
- Analizler
- Dokümantasyon
- Ayarlar

### Dashboard

🔍 ara

**Aktif API Sayısı**  
**6**  
5 Yeni API Bu Hafta

**Günlük İstek Sayısı**  
**8,450**  
↑ 15% Bu Hafta

**Aylık Veri Transferi**  
**120.4 GB**  
↓ 10% Bu Ay

**Aktif Kullanıcılar**  
**28**  
2 Yeni Kullanıcı

#### API Listesi

API Adı	Durum	İstekler	İşlemler
User Service	Aktif	2,320	Düzenle ⚙️
Payment API	Aktif	1,540	Düzenle ⚙️
Weather API	Pasif	450	Düzenle ⚙️
Product API	Aktif	3,100	Düzenle ⚙️
Auth Service	Aktif	1,040	Düzenle ⚙️

#### Kullanım İstatistikleri

İstek Sayısı

Bugün: 1,560 İstek | Bu Hafta: 18,200 İstek | Bu Ay: 225,300 İstek

#### Son Loglar

11:24	Hata 500	Internal Server Error
10:45	Uyarı	Rate Limit Exceeded
09:30	Bilgi	User Service Updated
09:15	Hata	Auth Failed - Invalid Token

Tüm Logları Gör

API Yönetim Paneli ile müşterilerimiz;

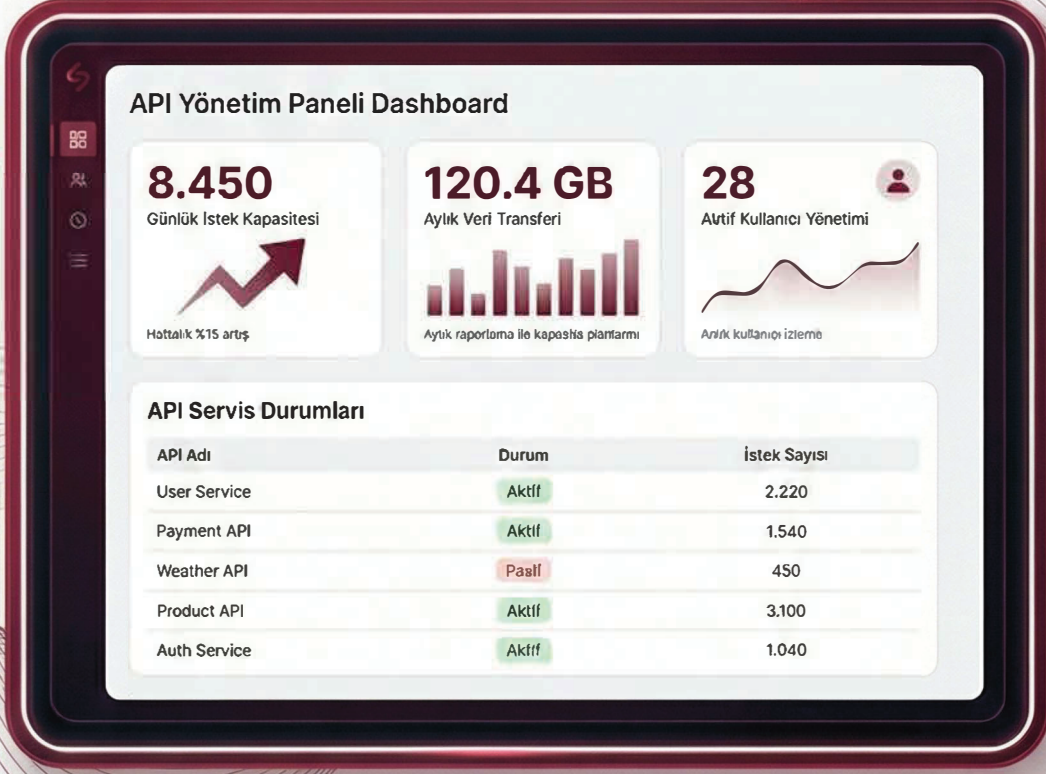
- ❑ API'leri hızlıca ekleme, düzenleme ve düzenli şekilde yönetebilir.
- ❑ Müşteri bazlı erişim ve yetkilendirme ile kontrollü kullanım sağlayabilir.
- ❑ Kullanım istatistikleri ve temel performans görünürlüğü ile daha net takip edebilir.
- ❑ Hata ve olay kayıtlarıyla sorunları daha hızlı tespit edebilir.
- ❑ Bildirim ve uyarılarla kritik durumlarda anında haberdar olabilir.
- ❑ API'ler için sade, kullanıcı dostu arayüz yönetim imkanı sağlar.

ÇORUM  
TEKNOKENT

Aralık 2025



# API Yönetim Paneli: Yazılım Geliştirme Süreçlerinde Tam Kontrol ve Verimlilik



## TEMEL AVANTAJLAR VE FONKSİYONLAR



**Merkezi Yönetim ve Hızlı Entegrasyon:** API'leri tek bir platform üzerinden hızlıca ekleyebilir, düzenleyebilir ve tüm servislerinizi düzenli bir yapıda yönetebilirsiniz.



**Gelişmiş Erişim ve Yetkilendirme:** Müşteri bazlı erişim kontrolü ve yetkilendirme özellikleri ile API'lerinizin güvenli ve kontrollü kullanımını sağlarsınız.



**Operasyonel Görünürlük:** Kullanım istatistikleri ve performans verileri ile sisteminizin durumunu net bir şekilde takip ederek veri odaklı kararlar alabilirsiniz.



## İZLEME VE SORUN GİDERME



**Gerçek Zamanlı Hata ve Olay Kayıtları:** Hata 500 (Sonucu Hatası) veya Rate Limit (Hız Sınırı) aşımı gibi durumlarında günlüğe kaydedilerek sorun tespiti hızlandırılır.



**Akıllı Bildirim ve Uyarı Sistemi:** Kritik durumlarda sistem tarafından üretilen otomatik bildirimler sayesinde teknik ekipler anında haberdar edilir.



**Sade ve Kullanıcı Dostu Arayüz:** Karmaşık API yönetim süreçleri, teknik olmayan kullanıcıların da anlayabileceği şık ve fonksiyonel bir dashboard tasarımıyla sunulur.



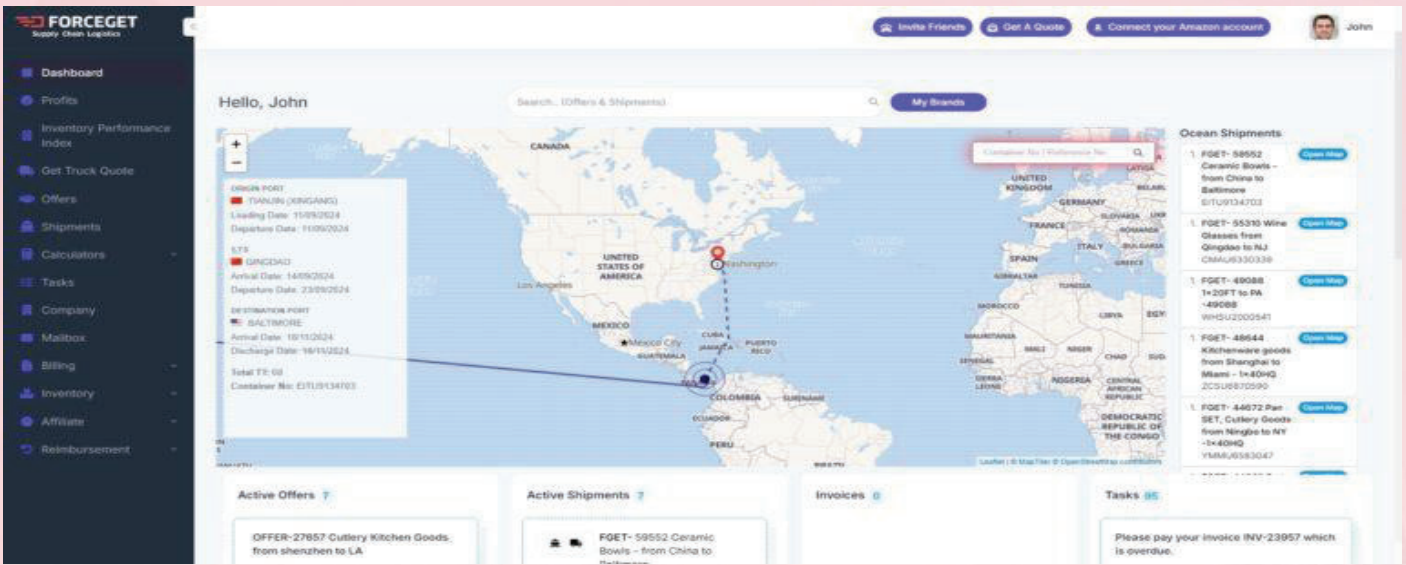
## PLATFORMUN GÜCÜ

Çorum Teknokent bünyesinde geliştirilen API Yönetim Paneli, geliştiricilerin API servislerini tek bir merkezden yönetmelerini, güvenli bir şekilde sunmalarını ve gerçek zamanlı izlemelerini sağlayan web tabanlı bir platformdur. Karmaşıklığı ortadan kaldırarak verimliliği artırır.

## Forceget Lojistik İşletim Platformu



Geliştirdiğimiz “Forceget Lojistik İşletim Platformu” uluslararası taşımacılık ile ilgili tüm süreci uçtan uca dijitalleştirecek bir teknoloji platformudur. Müşterilerin uluslararası taşıma işlemleri teklif aşamasından başlayarak fatura ve takip süreçlerine kadar bu platform tarafından yönetilmekte ve stok hareketleri izlenmektedir.

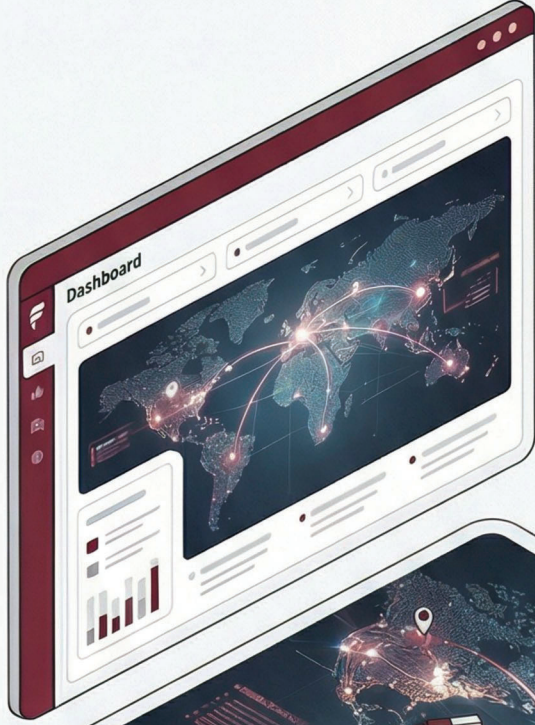


### Forceget Lojistik İşletim Platformu ile müşterilerimiz;

- ✓ Kara, deniz ve hava taşımacılığı süreçlerini gerçek zamanlı olarak takip edebilir.
- ✓ Platform üzerinden gerçek zamanlı fiyat teklifleri alabilir, gönderileri rezerve edilebilir, alımları planlayabilir.
- ✓ Sigorta işlemlerini platform üzerinden gerçekleştirebilir.
- ✓ Stok yönetimini ve stok takibi gerçekleştirebilir, sıfır stoka düşmesini önleyecek otomatik alarmlarla maliyet kaybı yaşamaz.
- ✓ Yapay zeka tabanlı karar destek sistemi ile ne zaman, ne kadar sipariş vermesi gerektiğini ve emniyet stok seviyelerini öğrenir.
- ✓ Ükelere bağlı ve değişen regülasyonları takip etmesine gerek kalmaz.



# Forceget: Uluslararası Lojistikte Uçtan Uca Dijital Dönüşüm



## Dijital Operasyon Yönetimi Uçtan Uca Dijitalleşme

Teklif aşamasından başlayarak fatura ve takip süreçlerine kadar tüm uluslararası taşıma işlemleri dijital ortamda yönetilir.



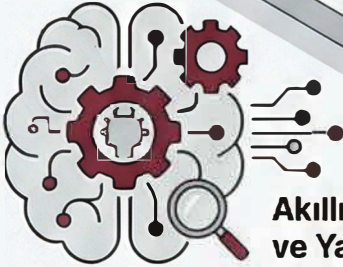
## Gerçek Zamanlı Takip

Kara, deniz ve hava taşımacılığı süreçleri anlık olarak izlenebilir ve gönderiler rezerve edilebilir.



## Operasyonel Kolaylık

Platform üzerinden sigorta işlemleri gerçekleştirilebilir ve ülkelerin değişen regülasyonları sistem tarafından takip edilir.



## Akıllı Envanter ve Yapay Zeka



## Yapay Zeka Destekli Karar Mekanizması

Ne zaman ve ne kadar sipariş verilmesi gerektiğini belirleyen, emniyet stok seviyelerini hesaplayan akıllı sistem.

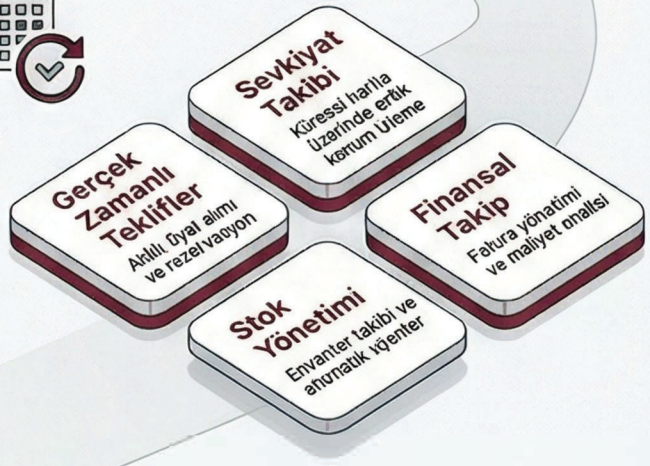
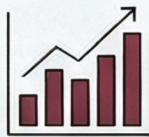


## Sıfır Stok Kaybı

Otomatik alarmlar sayesinde ürünlerin stokta tükenmesi önlenerek maliyet kaybının önüne geçilir.

## Envanter Performans Endeksi

Stok hareketleri ve performans verileri platform üzerinden detaylı olarak analiz edilebilir.



Bize Ulaşın ✉

info@forceget.com | +90 533 2148902 ☎

## Yerleşke

Çorum Teknokent bünyesinde geliştirilen yerli teknoloji çözümü.



Next Level Yazılım, sağlık sektörüne yönelik yapay zeka destekli yazılımlar geliştiren bir teknoloji firmasıdır. Radyoloji alanında sunduğu çözümlerle, görüntüleme verilerinin analizini kolaylaştırır, raporlama sürelerini kısaltır ve sağlık profesyonellerinin karar süreçlerine destek olur.



- Raporlama sürecine nasıl katkı sağlıyoruz?

Yapay zeka destekli çözümlerimizle radyolojik görüntülerin raporlanmasını hızlandırıyor ve süreci daha verimli hale getiriyoruz.



- Veri güvenliği ve süreç yönetimi nasıl sağlanır?

Hasta verileri güvenli sistemler üzerinden yönetilirken, raporlama süreçleri dijital olarak kontrol altında tutulur.



- Sağlık kurumları bu hizmetten ne kazanıyor?

Daha kısa raporlama süreleri sayesinde hasta bekleme süresi azalır ve sağlık hizmetlerinin akışı hızlanır.

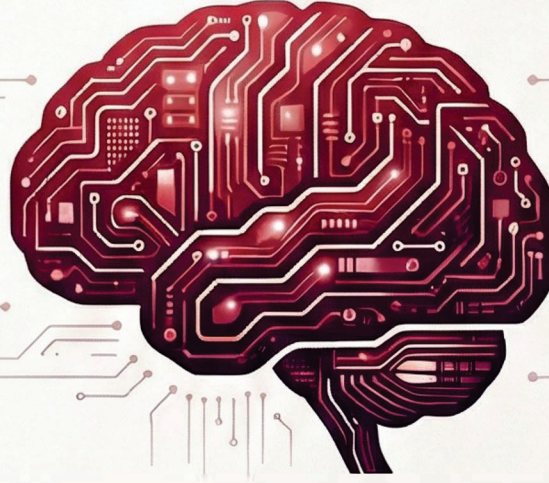
### **Next Level Yazılım , raporlama sürecine nasıl katkı sağlar?;**

- Radyolojik görüntülerin daha kısa sürede raporlanmasını sağlayan yazılımlar kullanır.
- Yapay zeka destekli sistemlerle raporlama süreçlerini daha düzenli ve kontrollü yönetir.
- Manuel işlemleri azaltan dijital çözümler sayesinde zamandan tasarruf eder.
- Tanı ve tedavi süreçlerini gecikmeden başlatabilir.
- Yoğun çalışma temposunda hata riskini azaltan destekleyici teknolojilerden faydalanır.
- Hasta raporlarını bekleme sürelerini düşürerek hizmet kalitesini artırır.
- Sağlık hizmetini daha hızlı ve planlı şekilde sunabilir.





# Next Level Yazılım: Radyolojide Yapay Zeka Destekli Raporlama Çözümleri



## Raporlama Sürecinde Verimlilik ve Hız



### Daha Kısa Raporlama Süreleri

Radyolojik görüntülerin gelişmiş yazılımlar sayesinde çok daha hızlı raporlanması sağlanır.



### Hızlı Tanı ve Tedavi Başlangıcı

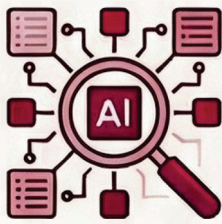
Raporlama hızındaki artış, hastaların tanı ve tedavi süreçlerinin bekleme olmaksızın derhal başlatılmasını mümkün kılar.



### Zaman Tasarrufu

Manuel işlemleri minimize eden dijital çözümler sayesinde personelin ve kurumun zamandan tasarruf etmesi sağlanır.

## Teknoloji ve Güvenlik Altyapısı



### Yapay Zeka Destekli Yönetim

Raporlama süreçleri, yapay zeka sistemleri ile daha düzenli, kontrollü ve sistematik bir şekilde yönetilir.



### Maksimum Veri Güvenliği

Hasta verileri, en üst düzey güvenlik protokollerine sahip dijital sistemler üzerinden güvenle yönetilir.



### Hata Riskinin Azaltılması

Yoğun iş temposunda insan faktörlü hataları en aza indiren destekleyici teknolojiler kullanılır.

## Kurumsal Kazanımlar ve Hasta Deneyimi



### Hizmet Kalitesinde Artış

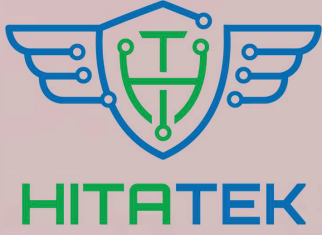
Hasta bekleme sürelerinin düşürülmesi, sağlık kuruluşunun hizmet kalitesini ve hasta memnuniyetini doğrudan artırır.



### Planlı Sağlık Hizmeti

Akıllı yazılım desteği ile sağlık hizmetleri çok daha hızlı, planlı ve sürdürülebilir bir yapıda sunulur.

## Heplin



HİTATEK olarak geliştirdiğimiz yapay zeka destekli ATS (Aday Takip Sistemi) platformu Heplin ile şirketlerin işe alım süreçlerini tek bir platform üzerinden uçtan uca yönetmesini sağlıyoruz. Aday bulma, CV ayrıştırma, eleme, değerlendirme ve mülakat süreçlerini yapay zeka ile otomatikleştirerek işe alım süresini kısaltıyor, operasyonel yükü azaltıyor ve daha tutarlı/ölçülebilir işe alım kararları alınmasına destek oluyoruz.

### Heplin ile müşterilerimiz aşağıdaki kazanımları elde eder:

- Yapay zeka destekli otomasyon sayesinde **işe alım süresini kısaltır**, eleme ve kısa liste süreçlerini hızlandırır.
- Kriter bazlı filtreleme ve AI destekli puanlama ile **daha tutarlı ve objektif aday değerlendirmesi** yapar.
- İlan, başvuru ve aday süreçlerinin tüm aşamalarını **tek ekrandan, anlık** olarak izler.
- **Mülakat yönetimini** kolaylaştırır: görüşme planlama, mülakatçı atama ve standart değerlendirme formlarıyla süreci düzenler.
- Pozisyon, aday, not, doküman ve iletişim kayıtları dahil tüm işe alım versini **güvenli şekilde tek platformda** toplar.



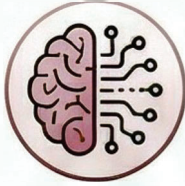
# Heplin ile İşe Alım Süreçlerinde Yapay Zeka Dönemi

HİTATEK tarafından geliştirilen Yapay Zeka Destekli Aday Takip Sistemi (ATS)



## Heplin

### Heplin Nedir ve Ne Sunar?



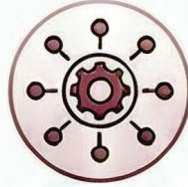
#### Yapay Zeka Destekli ATS Platformu

İşe alım süreçlerinin uçtan uca, tek bir platform üzerinden dijital olarak yönetilmesini sağlayan modern bir sistemdir.



#### Operasyonel Yükte Azalma

Aday bulma, CV ayrıştırma ve eleme gibi manual süreçleri otomatikleştirerek İK ekiplerinin üzerindeki iş yükünü önemli ölçüde hafifletir.



#### Uçtan Uca Yönetim

İlan açılmasından mülakat aşamasına, aday değerlendirmeden karara kadar tüm süreç tek merkezden kontrol edilir.

### Heplin ile Elde Edilen Kazanımlar



#### Daha Hızlı İşe Alım Süreçleri

Yapay zeka otomasyonu seçme, eleme ve kısa liste oluşturma süreleri kısalmış, işe alım hızı artar.



#### Objektif ve Tutarlı Değerlendirme

Kriter bazlı filtreleme ve AI destekli puanlama sistemleri ile adaylar arasında daha adil ve verilere dayalı bir seçim yapılır.



#### Tek Ekrandan Anlık İzleme

İlan performansı, başvuru durumları ve aday süreçlerinin tüm aşamaları anlık olarak takip edilebilir.

### Fonksiyonel Özellikler



#### Gelişmiş Mülakat Yönetimi

Görüşme planlama, mülakatçı atama ve standart değerlendirme formları ile profesyonel bir mülakat süreci yürütülür.



#### Güvenli Veri Depolama

Pozisyon bilgileri, aday notları, belgeler ve iletişim kayıtları dahil tüm veriler tek bir platformda güvenli şekilde toplanır.



#### Akıllı CV Ayrıştırma ve Eleme

Gelen başvurular yapay zeka ile analiz edilerek iş tanımına en uygun adaylar ön plana çıkarılır.

## Uzaktan Müşteri Edinimi (KYC) Ürünü



Innovance Bilgi Teknolojileri olarak geliştirdiğimiz “Uzaktan Müşteri Edinimi (KYC)” çözümü ile kurumların müşteri kabul süreçlerini dijitalleştiriyoruz. NFC, OCR ve biyometrik doğrulama teknolojileri sayesinde kimlik doğrulama adımlarını uçtan uca güvenli hale getiriyor; operasyonel yükleri ve dolandırıcılık risklerini azaltarak tüm süreci tek bir merkezden yönetme imkanı sunuyoruz.

### “Uzaktan Müşteri Edinimi (KYC) Ürünü”:

- Biyometrik doğrulama ve canlılık testi gibi ileri teknolojilerle kimlik sahteciliği ve dolandırıcılık risklerini minimum seviyeye indirir.
- NFC ve OCR teknolojilerini kullanarak müşteri verilerini hatasız ve hızlı bir şekilde sisteme aktarabilir.
- Tüm müşteri kabul akışlarını ve kural yönetimini, özelleştirilmiş bir web portalı üzerinden anlık olarak izleyebilir ve yönetebilir.
- Süreçleri uçtan uca dijitalleştirerek operasyonel maliyetleri düşürür ve iş gücü verimliliğini artırır.
- Yapılan tüm işlemleri ve görüntülü görüşmeleri güvenli bir şekilde arşivleyerek yasal mevzuatlara tam uyum ve kolay raporlama sağlar.





# Innovance Uzaktan Müşteri Edinimi (KYC) Çözümü: Güvenli ve Dijital Gelecek

Güvenli, hızlı ve dijital bir müşteri deneyimi için uçtan uca teknolojik altyapı.

## TEMEL TEKNOLOJİLER VE VERİ DOĞRULUĞU



### NFC ve OCR Teknolojisi

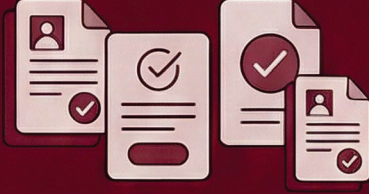
Müşteri verilerini hatasız ve yüksek hızda sisteme aktararak manuel veri girişi hatalarını ortadan kaldırır.



### Biyometrik Doğrulama ve Canlılık Testi

İleri teknoloji kontrolleri ile kimlik sahteciliği ve dolandırıcılık risklerini minimum seviyeye indirir.

## OPERASYONEL YÖNETİM VE VERİMLİLİK



### Uçtan Uca Dijitalleşme

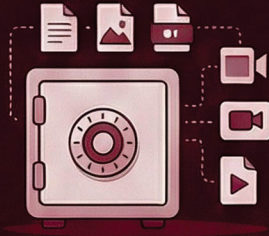
Tüm müşteri kabul süreçlerini dijitalleştirerek operasyonel maliyetleri düşürür ve iş gücü verimliliğini artırır.



### Özelleştirilmiş Web Portalı

Kural yönetimini ve tüm müşteri kabul süreçlerini tek bir merkezden, anlık olarak izleme ve yönetme imkanı sunar.

## GÜVENLİK VE MEVZUAT UYUMU



### Güvenli Arşivleme ve Raporlama

Yapılan tüm işlemleri ve görüntülü görüşmeleri güvenli bir şekilde depolayarak yasal mevzuata tam uyum sağlar.



### Güvenli Kimlik Doğrulama

Kimlik doğrulama adımları, en güncel güvenlik standartları kullanılarak uçtan uca koruma altına alınır.

## İLETİŞİM BİLGİLERİ

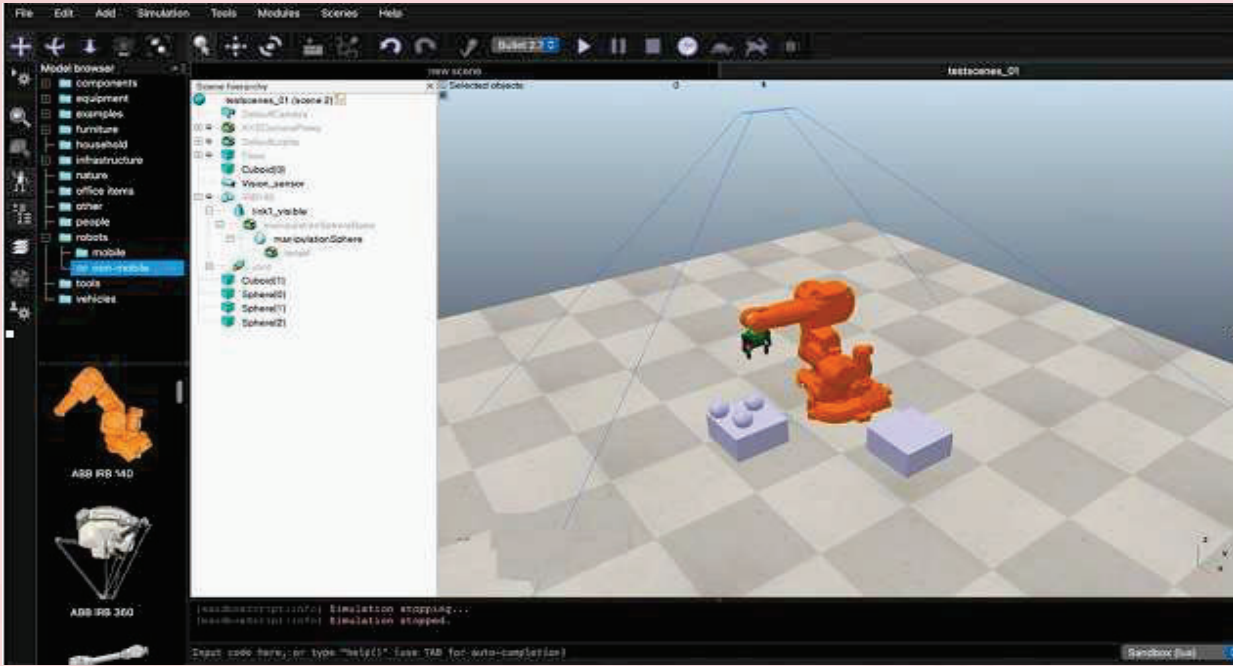
Innovance Bilgi Teknolojileri A.Ş.

www.innovance.com.tr | info@innovance.com.tr | +90 549 579 14 43

Aralık 2025



Innovatech olarak, şirketlerin üretim süreçlerini hızlandırarak üretim kapasitelerini artırmalarına yardımcı olmak amacıyla bir “kutu içi parça toplama sistemi” geliştirdik.



### Bin picking sistemleri hakkında:

Bin picking (karışık parçaların robot destekli yüklenmesi ve boşaltılması) alanında, farklı firmaların sunduğu çözümler bulunmaktadır. Mevcut iş gücü maliyetleri göz önüne alındığında, yapılan yatırım genellikle 1–1,5 yıl içinde kendini amorti etmektedir. Üzerinde çalıştığımız çözüm ile yatırımın geri dönüş süresi (ROI) yaklaşık 8 ay seviyesindedir.



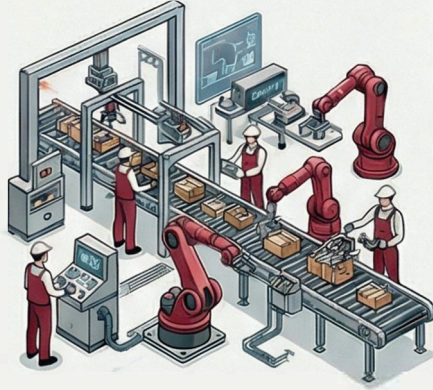


# Innovatech: Akıllı Kutu İçi Parça Toplama ve Robotik Otomasyon



## Bin Picking Nedir?

Karışık halde bulunan parçaların robot kolları yardımıyla hassas bir şekilde seçilmesi, yüklenmesi ve boşaltılması işlemidir.



## Üretimde Hız ve Kapasite Artışı

Innovatech sistemleri, manuel süreçleri otomatikleştirerek üretim hatlarındaki darboğazları giderir ve kapasiteyi maksimize eder.

## Robotik Entegrasyon ve Simülasyon

ABB IRB serisi gibi endüstriyel robot kollarının gelişmiş 3D simülasyon yazılımları ile hatasız entegrasyonu sağlanır.



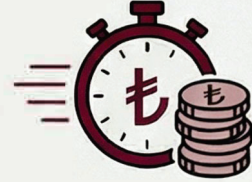
## Ekonomik Verimlilik ve Yatırımın Geri Dönüşü (ROI)

### Sektör Standardı vs. Innovatech: ROI Karşılaştırması



#### Diğer Firmalar (Sektör Standardı)

Piyasadaki genel çözümlerde yapılan yatırımın kendini geri ödeme süresi ortalama 4 ile 5 yıl arasındadır.



#### Innovatech Solutions

Geliştirilen yerli ve optimize edilmiş sistem sayesinde yatırım maliyeti yaklaşık 8 ay içinde kendini amorti eder.

## İletişim ve Yerleşke



**Çorum Teknokent Bünyesinde:** Ar-Ge çalışmaları ve üretim süreçleri Çorum Teknokent çatısı altında yürütülmektedir.



#### Bize Ulaşın:

E-posta: [innovatech.solutions@hotmail.com](mailto:innovatech.solutions@hotmail.com) | Telefon: 0541 419 6678



InterPacs, sağlık sektörüne yazılım ve donanım çözümleri sunan bir teknoloji şirkettir. Sağlık kuruluşlarının ihtiyaçlarına özel olarak uyarlanmış çözümler geliştiriyoruz. Amacımız, sağlık hizmetlerinin kalitesini ve verimliliğini artırmak için teknolojinin gücünden yararlanmaktır.



## Dijital Radyoloji Arşivleme ve Görüntüleme Sistemi (PACS)

- PACS üzerinden doğrudan rapor yazımı
- Sesli dikte ve şablon desteği
- HIS / RIS entegrasyonu ile otomatik hasta eşleştirme
- Web ve mobil uyumlu mimari
- Hasta verileri için yüksek güvenlik standartları
- Yüksek çözünürlüklü DICOM görüntüleme
- Tüm radyolojik görüntülerin tek ve merkezi bir sistemde güvenli şekilde saklanması
- Acil vakalar için önceliklendirilmiş iş listeleri
- Radyolog iş yükünü dengeleyerek raporlama süresini kısaltır



# InterPacs: Sağlık Teknolojilerinde Dijital Radyoloji ve PACS Çözümleri

## Teknoloji ile Güçlenen Sağlık Çözümleri



### Kalite Odaklı Yaklaşım

InterPacs, sağlık kuruluşlarının verimliliğini artırmak için özel olarak uyarlanmış yazılım ve donanım çözümleri sunar. Temel amaç, teknolojiyi kullanarak sağlık hizmetlerinin kalitesini en üst seviyeye taşımaktır.

## Gelişmiş Raporlama ve İş Akışı



### PACS Üzerinden Doğrudan Raporlama

Sistem üzerinden doğrudan rapor yazımı, sesli dikte ve şablon desteği ile süreçleri hızlandırır.

## Global İletişim Ağı



### Optimize Edilmiş Radyolog İş Yüğü

Radyologların iş yükünü dengeleyerek raporlama sürelerini önemli ölçüde kısaltır.



### Acil Vaka Önceliklendirme

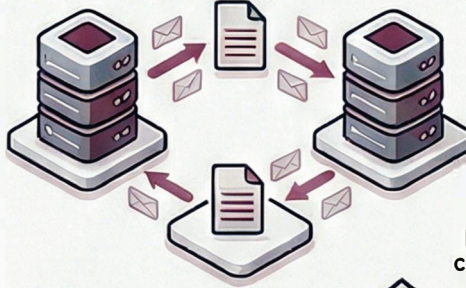
Kritik vakalar için oluşturulan önceliklendirilmiş iş listeleri, hızlı müdahale imkanı sunar.

## Entegrasyon ve Güvenli Erişim



### Tam Otomatik Hasta Eşleştirme

HIS (Hastane Bilgi Yönetim Sistemi) ve RIS entegrasyonu sayesinde hasta verileri hatasız ve otomatik olarak eşleştirilir.



### Web ve Mobil Uyumlu Mimari

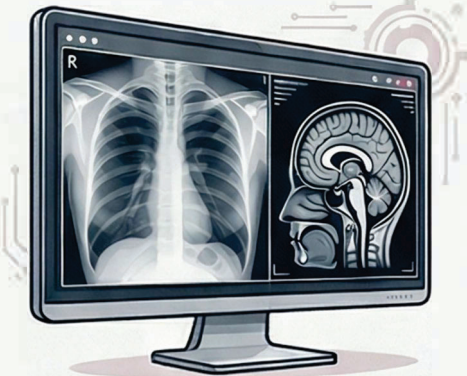
Kullanıcılar, sisteme her yerden ve her cihazdan güvenli bir şekilde erişebilirler.



### Yüksek Güvenlik Standartları

Hasta verileri, en üst düzey güvenlik protokolleri ile korunmaktadır.

## Görüntüleme ve Merkezi Arşivleme



### Yüksek Çözünürlüklü DICOM Görüntüleme

Tüm radyolojik görüntüler en yüksek detay kalitesiyle analiz edilebilir.



### Merkezi ve Güvenli Saklama

Tüm radyolojik görüntüler tek bir merkezi sistemde güvenli ve erişilebilir şekilde depolanır.

# BİLGİ TASARIM VE YAZILIM

## Robotik Tasarım ve Otomasyon

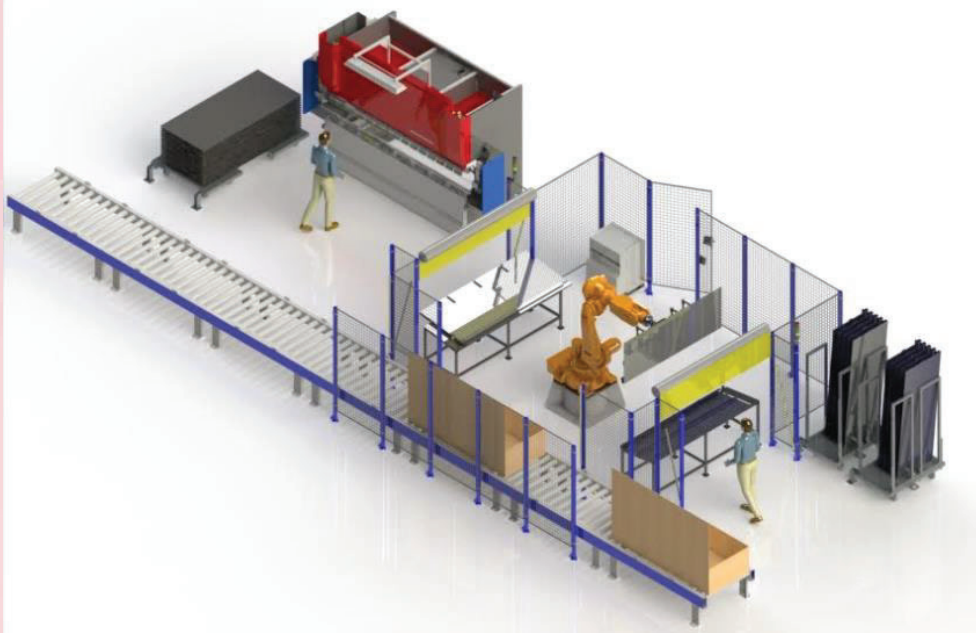
**BİLGİ**

TASARIM VE YAZILIM

Bilig Tasarım ve Yazılım olarak, endüstriyel üretimde verimliliği en üst seviyeye taşıyan, kullanıcı odaklı robotik çözümler geliştiriyoruz.

Sadece bir sistem kurmuyor; mühendislik zekamızı ve tecrübemizi tasarım ve yazılımla birleştirerek üretim hatlarınızı akıllı birer ekosisteme dönüştürüyoruz.

Bilig Tasarım ve Yazılım olarak sanayicilerimize rekabet avantajı sağlıyoruz. Karmaşık üretim süreçlerini; yenilikçi robotik tasarım, yazılım ve mühendislik



### Neler Yapıyoruz?

#### ✓ Stratejik Mühendislik Altyapısı

Rastgele çözümler yerine, üretim hattınızın eksiklerini analiz ediyor; verimliliği artıracak en doğru otomasyon stratejisini ve teknolojik yol haritasını belirliyoruz.

#### ✓ Özel Robotik Tasarım ve Yazılım

Paletlemeden kaynağa, paketlenmeden hassas montaja kadar tüm süreçleriniz için ihtiyaca özel sistem tasarımları yapıyor; donanımı akıllı yazılımlarla harmanlayarak her bir robotik hücrenin maksimum performansla çalışmasını sağlıyoruz.

#### ✓ Maliyet ve Kalite Dengesi

İnsan iş gücünü en aza indirmeyi hedefleyerek operasyonel maliyetlerinizi düşürüp kalite kontrol süreçlerinizi otomatikleştiren, hata payını minimize eden yüksek hassasiyetli sistemler kuruyoruz.

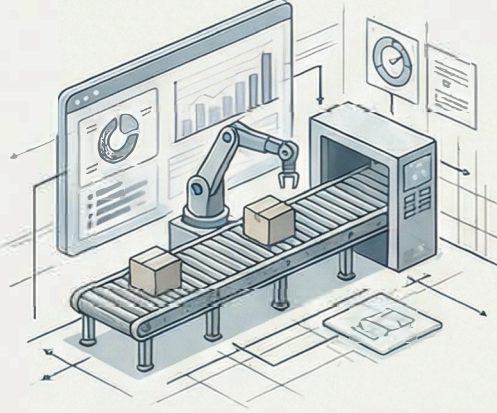


ÇORUM  
TEKNOKENT

Aralık 2025



# Bilig Tasarım ve Yazılım: Robotik Tasarım ve Otomasyonun Geleceği



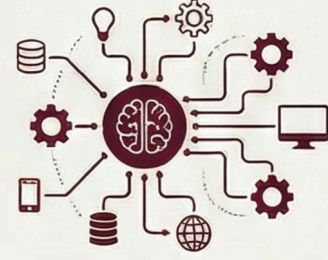
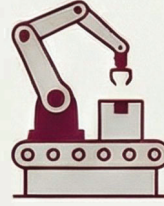
## Akıllı Ekosistem Dönüşümü

Mühendislik zekası, tasarım ve yazılımla birleştirilerek standart üretim hatları akıllı ve entegre sistemlere dönüştürülür.

## Stratejik Mühendislik ve Analiz

### Stratejik Mühendislik Altyapısı

Üretim hattındaki eksikler analiz edilerek verimliliği artıracak en doğru otomasyon stratejisi ve teknolojik yol haritası belirlenir.



## Özelleştirilmiş Robotik Çözümler

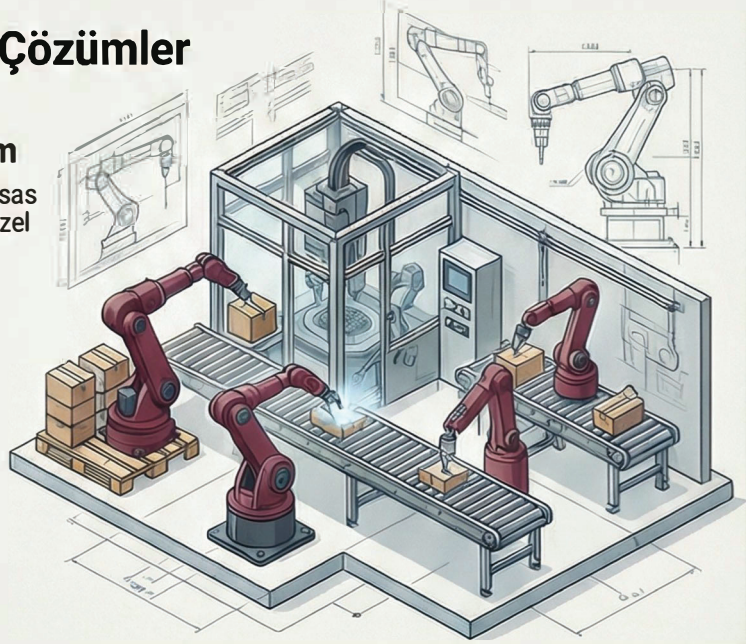
### İhtiyaca Özel Tasarım ve Yazılım

Paletlemeden kaynağa, paketlenmeden hassas montaja kadar tüm süreçler için firmaya özel robotik hücre tasarımları yapılır.



### Donanım ve Yazılım Uyumu

Maksimum performans için robotik donanımlar, Bilig tarafından geliştirilen özel ve akıllı yazılımlarla harmanlanır.



## Operasyonel Avantajlar ve Verimlilik



### Maliyet ve Kalite Dengesi

İnsan iş gücü ihtiyacı optimize edilerek operasyonel maliyetler düşürülür ve kalite kontrol süreçleri otomatikleştirilir.



### Minimum Hata, Maksimum Hassasiyet

Yüksek hassasiyetli sistemler sayesinde üretimdeki hata payı minimize edilir ve standart bir kalite sürekliliği sağlanır.



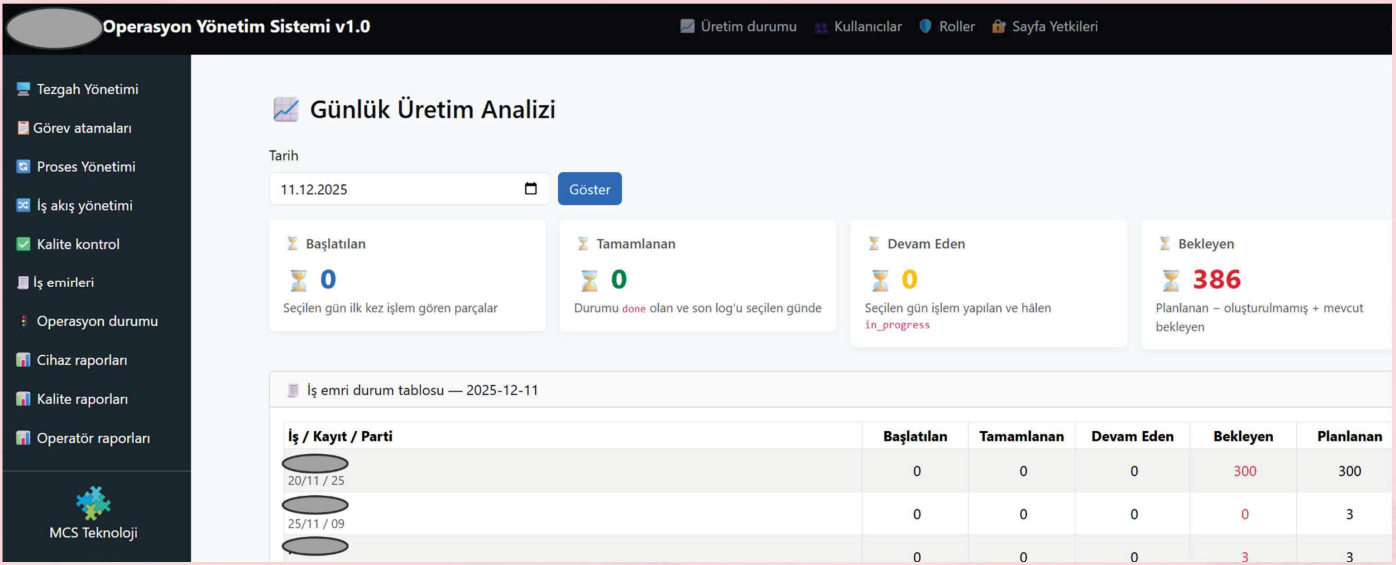
### Rekabet Avantajı

Karmaşık üretim süreçleri basitleştirilerek sanayicilerin pazardaki rekabet gücü artırılır.

## Operasyon Yönetim Sistemi



MCS Teknoloji olarak geliştirdiğimiz “Operasyon Yönetim Sistemi” ile firmaların üretim, hizmet ve kalite kontrol süreçlerini çevrimiçi olarak izleyerek, firmaların hatalı üretim ve hizmet problemlerini azaltıp firma içerisindeki tüm süreçlerini tek bir platform üzerinden yürütmelerini sağlıyoruz.



## Operasyon Yönetim Sistemi ile müşterilerimiz;

- Hatalı üretimleri minimum seviyeye indirip ilgili bölümde anında müdahale edebilir.
- Müşteriler siparişlerinin ne aşamada olduğunu anlık olarak görebilir.
- Firma bünyesinde bulunan cihaz, personel, hammadde, stok ürünleri tek bir sisteme entegre edilerek her bir süreci anlık olarak görebilir.
- Her sipariş sonrası personel performans raporu alınarak personel verimliliğini görebilir.
- Siparişin hangi işlem aşamasında olduğu anlık olarak izleyebilir.
- Yapılan tüm işlemleri arşivleyerek ve raporlayarak geçmiş işlemlerini güvence altına alabilir.

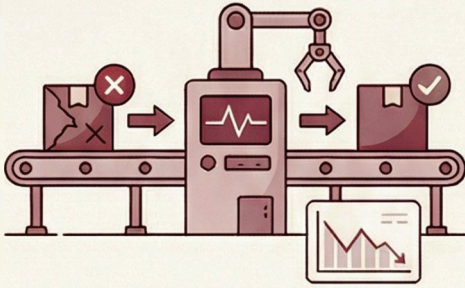


# Operasyon Yönetim Sistemi: İşletmeniz İçin Tam Kontrol



## Tek Platformda Bütünleşik Yönetim

Üretim, hizmet ve kalite süreçlerini çevrimiçi izleyerek hataları azaltır ve verimliliği artırır.

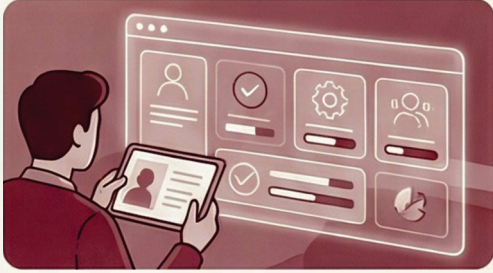


## Hatalı Üretimi Minimuma İndirin

Üretimdeki sorunlu alanlara anında müdahale etme imkanı sunar.

## Süreçlerde Anlık Takip

Cihaz, personel, hammadde ve stok durumunu tek ekrandan izleyin.



## Şeffaf Sipariş Yönetimi

Müşterileriniz siparişlerinin hangi aşamada olduğunu anlık olarak görebilir.

## Personel Verimliliği Raporları

Her sipariş sonrası personel performansını otomatik olarak raporlayın.



## Güvenli Veri Arşivi

Yapılan tüm işlemleri raporlayarak geçmiş verilerinizi güvence altına alın.

**MCS TEKNOLOJİ LTD. ŞTİ.**

[www.mcsteknoloji.com](http://www.mcsteknoloji.com) | [info@mcsteknoloji.com](mailto:info@mcsteknoloji.com) | +90 533 346 39 06

# Ekran Tabanlı Hasta Simülatörü



SIMULTIMATE ile öğrencilerinizin istediğiniz yerde ve istediğiniz zamanda eğitim etkinliklerine katılmasını sağlayabileceğiniz gibi öğrenciler de istedikleri zamanda ve istedikleri ortamda vaka yönetim becerilerini deneyimleyebilirler. Kurumların veya bireysel öğrencilerin ihtiyacı olan tek şey bir internet bağlantısıdır.



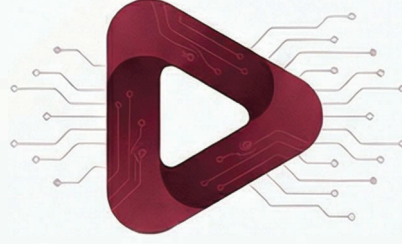
## Gerçek hasta tabanlı eğitim programı:

- Öncelikle mezuniyet öncesi tıp eğitimi programlarında uygulanması için tam uyum gözetilmiştir.
- Değerlendirme, analiz ve hastanın durumu hakkında belirli bir süre içinde klinik akıl yürütme yeteneğini güçlendirir.
- İş birliği, koordinasyon ve paylaşma temelli, ekip çalışması becerisinin gelişimini teşvik eder ve pekiştirir.





# SIMULTIMATE: Geleceğin Tıp Eğitimi Parmaklarınızın Ucunda



## Her Yerden Erişilebilir Eğitim

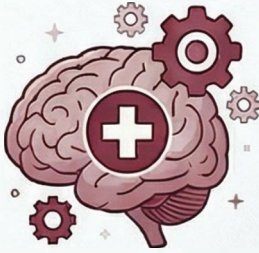


- **Zaman ve Mekan Sınırlarını Kaldırın**  
Öğrenciler istedikleri her an ve her ortamda vaka yönetim becerilerini deneyimleyebilir, eğitim etkinliklerine katılabilirler.



- **Sadece İnternet Bağlantısı Yeterli**  
Hem bireysel öğrenciler hem de kurumlar için platforma erişim sağlamak için standart bir internet bağlantısı dışında ek bir donanım gerekmez.

## Akademik Uyumluluk ve Klinik Odak



- **Mezuniyet Öncesi Tıp Eğitimi ile Tam Uyum**  
Program, tıp fakültesi müfredatlarına ve mezuniyet öncesi eğitim hedeflerine tam entegrasyon sağlayacak şekilde tasarlanmıştır.



- **Klinik Akıl Yürütme Gücü**  
Belirli bir zaman dilimi içinde hastanın durumunu analiz etme, değerlendirme ve doğru kararı verme yeteneğini geliştirir.

## İş Birliği ve Gelişim



- **Ekip Çalışması ve Koordinasyon**  
Simülasyonlar, öğrenciler arasında iş birliği, paylaşım ve ekip çalışması becerilerini teşvik ederek profesyonel hayata hazırlar.



- **Gerçek Hasta Tabanlı Deneyim**  
Eğitim programı, gerçek klinik senaryolar üzerinden vaka yönetim süreçlerini deneyimleme imkanı sunar.

## İletişim Bilgileri

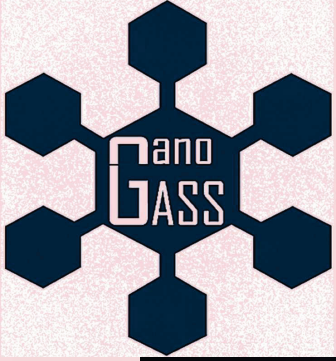


- **Detaylı Bilgi İçin Bize Ulaşın**  
info@simultimate.com e-posta adresi üzerinden veya +90 506 693 40 02 numaralı telefondan destek alabilirsiniz.

- **Yerleşke**  
Çorum Teknokent bünyesinde Medu Bilgisayar Yazılım Eğitim ve Danışmanlık tarafından geliştirilmiştir.

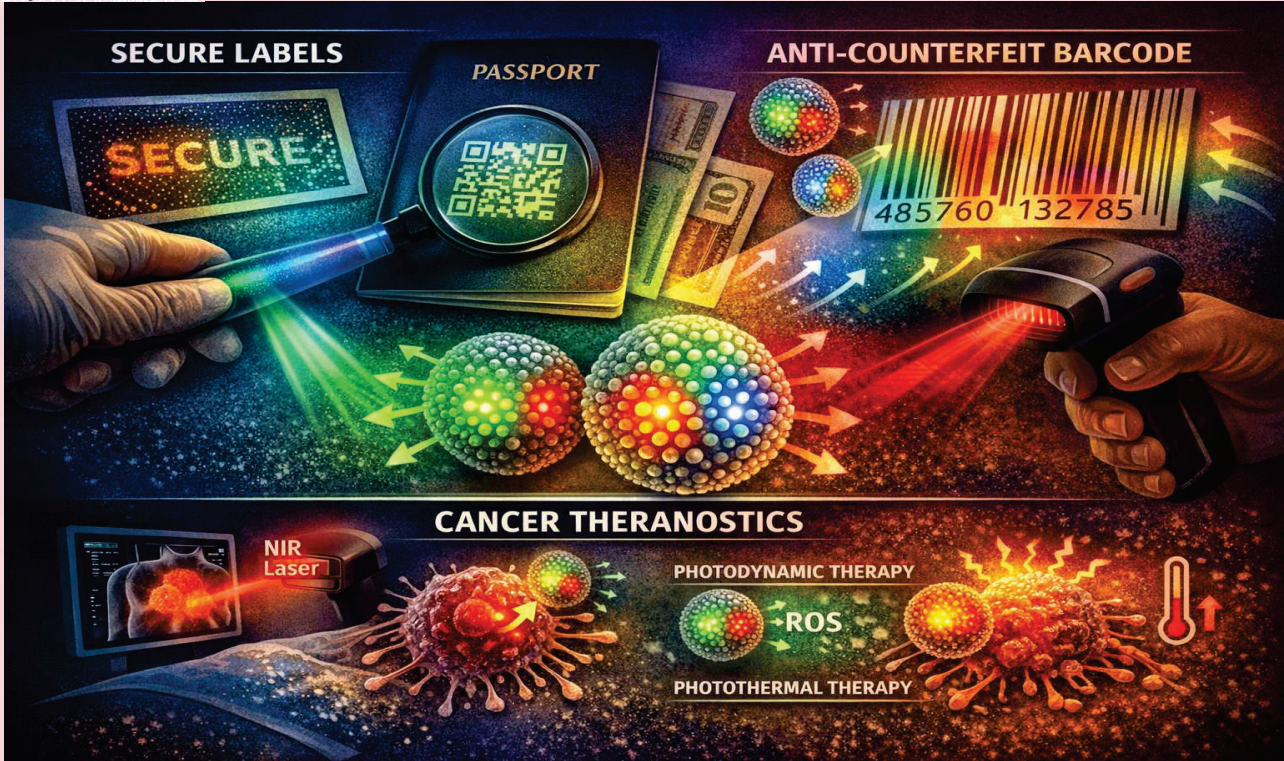


ÇORUM  
TEKNOKENT



Firma Almanya Potsdam Üniversitesi'nde lantanit katkılı ışıklı nanomalzemelerin sentezi ve karakterizasyonu konusunda yüksek lisans ve doktora yapan ve şu anda Hitit Üniversitesi Kimya Bölümü'nde Öğr. Gör. Dr. olarak çalışan Selma Nacak tarafından kurulmuştur.

Üretilen ürünler: Işıma özelliği gösteren lantanit katkılı ışıklı hidrofobik ve hidrofilik nanomalzemelerdir.



### Ürünün Kullanım Alanları

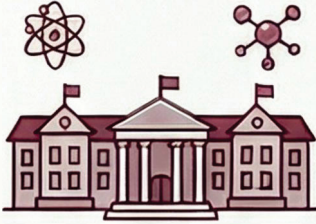
- Adli Tıp / Kriminal Laboratuvarlar: Karmaşık yüzeylerde parmak izi rekonstrüksiyonu
- Sınır Güvenliği ve Pasaport Kontrolü: Sahtecilik tespitinde biyometrik doğrulama
- Savunma ve İstihbarat: Gizli belge ve silah yüzeylerinde gizli parmak izi tespiti
- Endüstriyel Güvenlik: Ürün doğrulama, sahte ürün tespiti
- Araştırma ve Üniversite Laboratuvarları: Biyosensör geliştirme ve fotonik malzeme testleri, doku veya hücre içi görüntüleme testleri, kanser araştırmalarında hedeflendirilmiş nano ilaç
- Değerli ürünlerin barkodlanması: Anti-sahtecilik barkodları hazırlanması





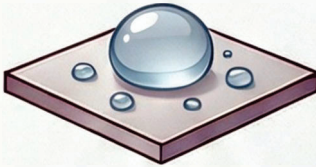
# Nanogass: Nanoteknoloji ve Işımalı Malzeme Çözümleri

## KURUMSAL VE TEKNOLOJİK TEMELLER



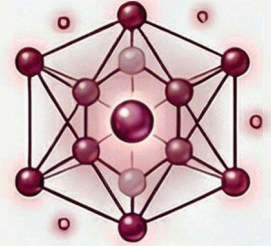
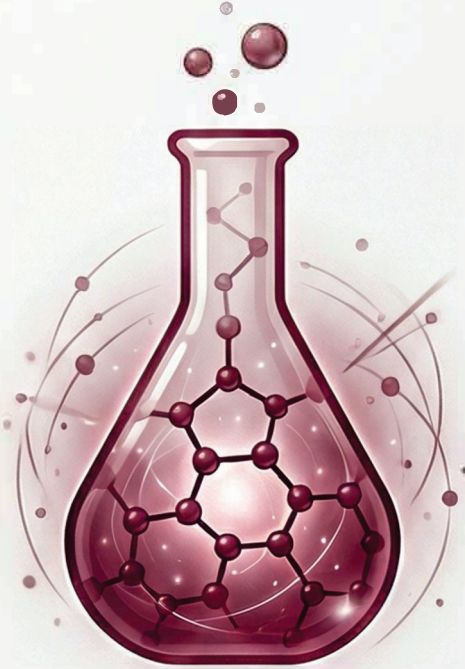
### Akademik ve Yenilikçi Köken

Firma, lantanit katkılı nanomalzemeler konusunda uzman Dr. Selma Nacak (Potsdam Üniversitesi & Hitit Üniversitesi) liderliğinde kurulmuştur.



### Hidrofobik (Su İtici)

Uygulama alanına göre hem su itici nanomalzeme sentezi yapılmaktadır.



### Işıma Özellikli Nanomalzemeler

Temel ürün gamı, lantanit katkılı, ışık saçma (luminesans) özelliğine sahip ileri düzey nanomalzemelerden oluşur.



### Hidrofilik (Su Seven)

su ile etkileşime giren nanoyapılı malzemeler geliştirilmektedir

## ADLİ TIP VE GÜVENLİK UYGULAMALARI



### Parmak İzi Rekonstrüksiyonu

Adli tıp laboratuvarlarında, karmaşık ve zorlu yüzeylerde yüksek hassasiyetle parmak izi tespiti ve yeniden yapılandırılması sağlanır.



### Sınır Güvenliği ve Biyometrik Doğrulama

Pasaport kontrol noktalarında sahtecilik tespiti için biyometrik doğrulama sistemlerinde kullanılır.



### Gizli Belge ve Silah Analizi

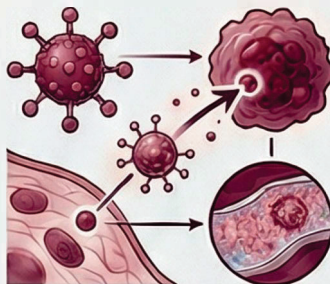
Savunma ve istihbarat alanında, silah yüzeylerindeki veya gizli belgelerdeki görünmez izlerin tespiti gerçekleştirilir.

## ENDÜSTRİYEL VE AKADEMİK ÇÖZÜMLER



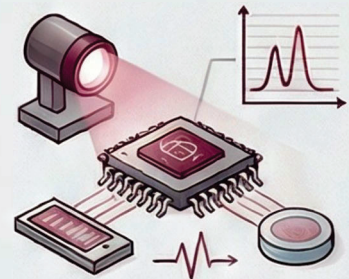
### Anti-Sahtecilik Barkodları

Değerli ürünlerin korunması amacıyla taklit edilemez ve sahteciliği önleyen özel barkodlama sistemleri hazırlanır.



### İleri Sağlık Araştırmaları

Kanser araştırmalarında hedeflendirilmiş nano ilaç taşıyıcıları ve doku içi görüntüleme testlerinde etkin rol oynar.



### Fotonik ve Biyosensör Geliştirme

Üniversite laboratuvarları için fotonik malzeme testleri ve yüksek hassasiyetli biyosensör geliştirme imkanları sunar.

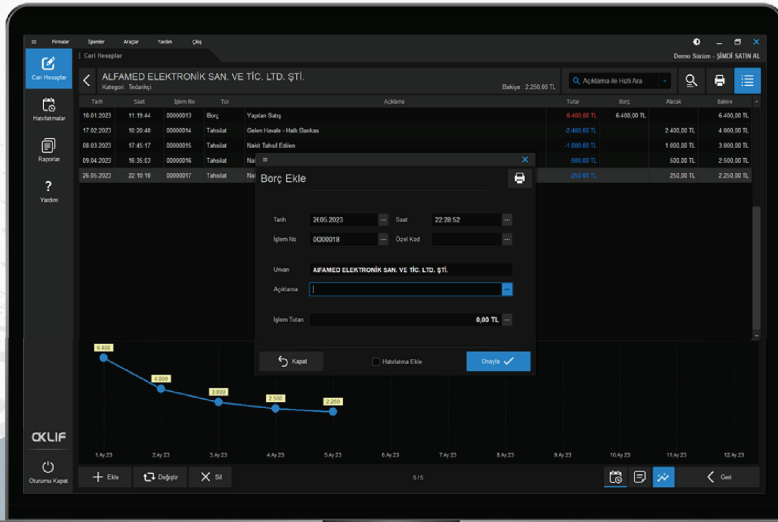
## OKLIF Hesap Takip Sistemi



### Finansal süreçleriniz için kapsamlı bir çözüm

OKLIF, müşteri, tedarikçi ve personel bazında borç, alacak, tahsilat ve ödeme takibini tek bir platform üzerinden yapmanızı sağlar. Kasa ve banka modülleriyle işletmenizin masraf ve nakit akışını etkin şekilde kontrol etmenize yardımcı olurken, çek, senet ve taksit işlemleri için de hatırlatmalar sunar.

**OKLIF** ile tüm finansal süreçlerinizi tek merkezden yönetin...



### Her zaman, her yerde

Bulut mimarisi üzerine geliştirilen altyapısı sayesinde işletmenizin finansal verilerine zamandan ve mekândan bağımsız olarak güvenli erişim imkânı sunar; bilgisayar, cep telefonu veya tablet üzerinden tüm süreçlerinizi kolay ve etkin bir şekilde yönetmenize olanak tanır.

### Kolay, basit ve anlaşılır

Modern ara yüzü ve sade tasarım anlayışıyla geliştirilen OKLIF, zengin tema seçenekleri ve kişiselleştirilebilir renk yapısı sayesinde kullanıcılarına konforlu, verimli ve keyifli bir çalışma deneyimi sunar.





# OKLIF: Finansal Süreçlerinizi Tek Merkezden Yönetin



## Temel Takip ve Finansal Kontrol



BORÇ/ALACAK

TAHSİLAT/ÖDEME

Müşteri, tedarikçi ve personel bazında tüm borç, alacak, tahsilat ve ödeme süreçleri tek platformdan yönetilir.



### Kasa ve Banka Modülleri

İşletmenizin nakit akışını ve masraflarını etkin bir şekilde kontrol altına almanızı sağlar.

### Kapsamlı Borç ve Alacak Takibi



ÇEK/SENET/  
TAKBİT

### Akıllı Hatırlatıcılar

Çek, senet ve taksitli işlemler için sunulan hatırlatmalarla ödeme takibi kolaylaşır.

## Teknoloji ve Erişilebilirlik

### Güvenli Bulut Mimarisi

Finansal veriler bulut altyapısında saklanarak her yerden ve her zaman güvenli erişim sunar.

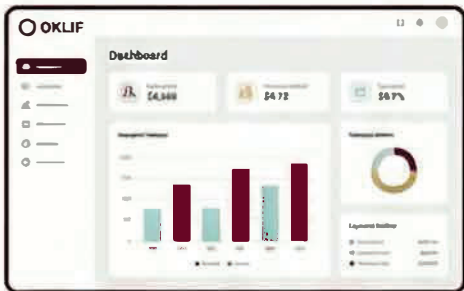


### Çoklu Cihaz Desteği

Bilgisayar, cep telefonu ve tablet üzerinden tüm finansal süreçlerinizi kesintisiz yönetebilirsiniz.

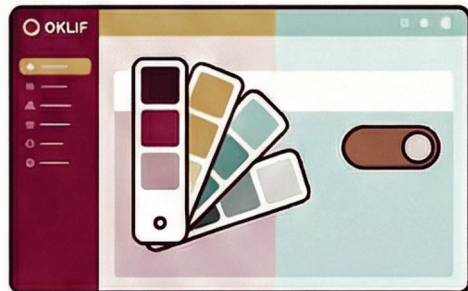


## Kullanıcı Deneyimi ve Tasarım



### Modern ve Sade Arayüz

Kolay, basit ve anlaşılır tasarımı sayesinde karmaşık finansal işlemler pratik bir hale gelir.



### Kişiselleştirilebilir Görünüm

Zengin tema seçenekleri ve özelleştirilebilir renk yapısı ile konforlu bir çalışma deneyimi sunar.

## 3 ARTI MİKRO GÜÇ

MikroGüç Tarım Teknolojileri olarak, toprağın doğal yapısını bozmadan bitkisel üretimi maksimize etmeyi hedefliyoruz. Çorum Teknokent bünyesinde geliştirdiğimiz bu proje, sadece bir gübre değil, bitkilerin biyolojik potansiyelini açığa çıkaran bir biyostimülant teknolojisidir.

Ekstrem iklim değişikliklerine (don ve kuraklık) karşı direnç sağlarken, piyasadaki diğer ürünlerden farklı olarak kimyasal ilaç kalıntılarını (rezidü) gidermeyi hedefleyen hibrit formülasyondur.

# 3 ARTI MİKRO GÜÇ

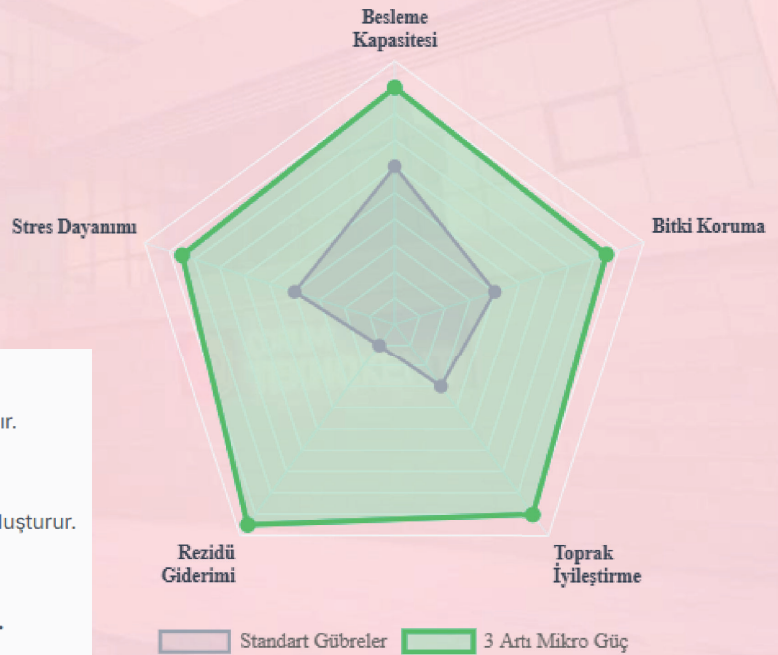
Toprak Sağlığı, Bitki Koruma ve Beslemede Bütünsel Çözüm.  
Rezidü Giderici Etkisiyle Tarımın Geleceği.

 Besleme  Koruma  İyileştirme

## Neden "3 Artı"?

Standart gübrelerin ötesine geçen hibrit teknolojimiz, bitkiyi sadece beslemekle kalmaz, korur ve toprağı iyileştirir. Aşağıdaki grafik, MikroGüç formülasyonunun standart çözümlere göre avantajını

- 1 Artı Besleme**  
Eksiksiz iz element takviyesi ile bitki metabolizmasını hızlandırır.
- 2 Artı Koruma**  
Mantar ve iklim stresine (sıcak/soğuk) karşı doğal bir kalkan oluşturur.
- 3 Artı İyileştirme**  
Toprak tuzluluk dengesi ve **kimyasal kalıntı (rezidü) giderimi**.





# 3 Artı Mikro Güç: Tarımın Geleceği ve Bütünsel Çözüm

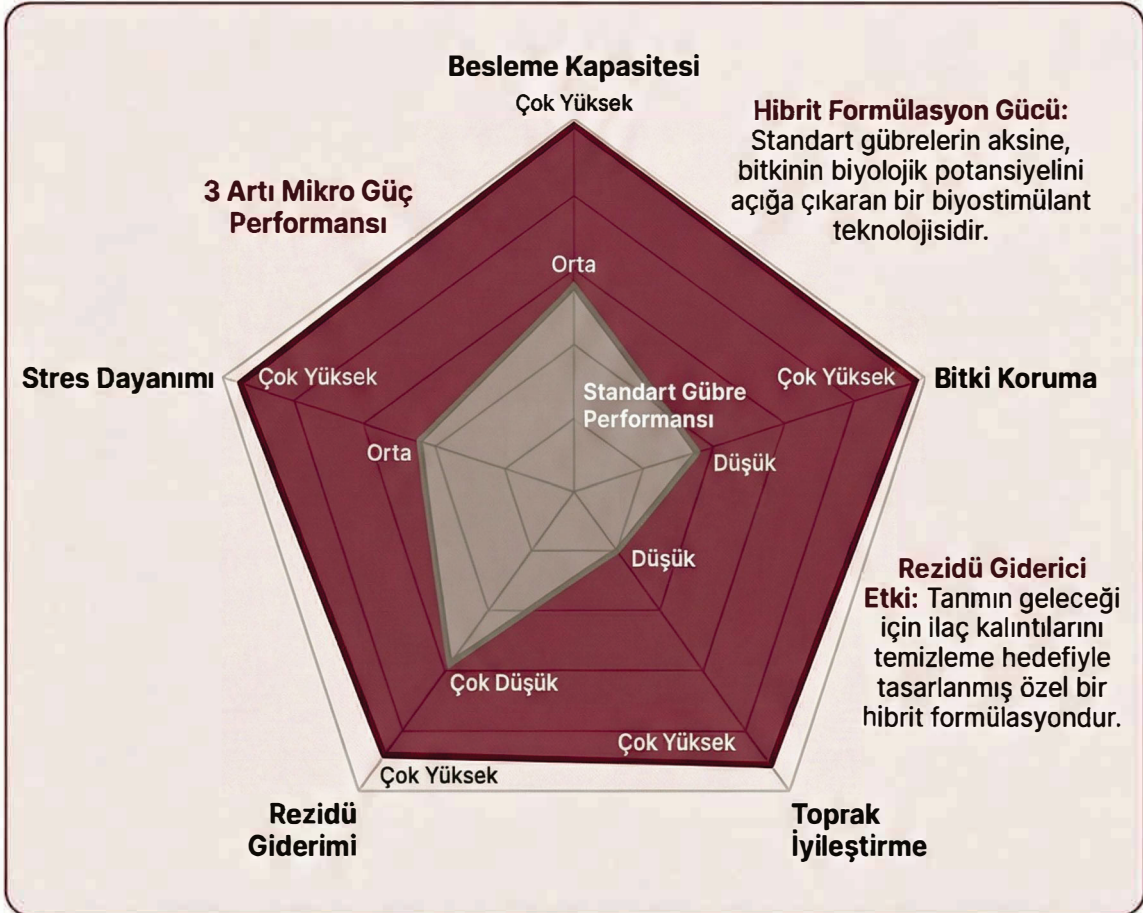


**Artı Besleme:**  
Eksiksiz iz element takviyesi ile bitki metabolizmasını hızlandırarak verimliliği artırır.

**Artı Koruma:**  
Mantar ve ekstrem iklim stresine (sıcak/soğuk) karşı bitki üzerinde doğal bir kalkan oluşturur.

**Artı İyileştirme:**  
Toprak tuzluluk dengesini sağlar ve kritik bir özellik olarak kimyasal kalıntı (rezidü) giderimi yapar.

## Performans Analizi (Standart Gübrelere Karşı Üstünlük)



**Çorum Teknokent Güvencesi:** Safir Arge Danışmanlık bünyesinde, Teknokent ekosisteminde geliştirilen akademik temelli bir projedir.

İletişim Bilgileri: Detaylı bilgi ve danışmanlık için: +90 532 156 96 05

## SMART CU Organik Sıvı Gübre

Safismart Kimya olarak, ülkemizin verimli topraklarını koruyarak çiftçilerimize en iyi hizmeti sunmayı amaçlıyoruz. Sürdürülebilir ve etkili ürünler geliştirerek toprağın doğal yapısını destekliyor, verimliliği artırıyoruz.

Gübre, bitki besleme ve koruma ürünlerimizle tarımın geleceğini şekillendirirken, çiftçimizin emeğine değer katıyoruz.



## İZ ELEMENT KATKILI SIVI ORGANOMİNERAL GÜBRE

GARANTİ EDİLEN İÇERİK:	%M/100
Organik Madde	%10
Suda Çözünür Bor (B)	%0,5
Suda Çözünür Bakır (Cu)	%0,5
Suda Çözünür Çinko (Zn)	%1
Maksimum klor (Cl)	%1,5
pH	2-4

**FİRMA BEYANI:** İnançlı firma, tavsiyelerine uyulacak kullanıldığında ürünün kalitesini garanti eder. Ancak hatalı kullanım ve depolama şartlarından dolayı doğabilecek olumsuzluklar firmamızın garantisini kapsamaz. Hatalı kullanım ve depolama şartlarından kaynaklanabilecek sorunlar kullanıcının sorumluluğundadır. (toksikite, kalınlık etkisi olmasın vs.) sorumluluğundadır.

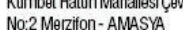
**ÇÖZÜNÜRLÜĞÜ:** Suda, tavsiye edilen konsantrasyon çözünür ve hiçbir şekilde çökmez ve kalıntı bırakmaz.

**KARİSİBİLİRLİK:** Karşından emin olmak için mutlaka ön karışım denemesi yapınız.

**DEPOLAMA ŞARTLARI:** Orijinal ambalajında normal şartlar altında (Serin ve kuru yerlerde) muhafaza ediniz. Ürünü direkt güneş ışığına maruz bırakmayınız. Normal şartlarda en az 3 yıl süre ile fiziksel ve kimyasal özelliklerini muhafaza eder. Depolama sıcaklığı: 0 °C-+40 °C arasında olmalıdır.

**UYARILAR:** Asla uygun doz oranlarını aşmayınız ve sadece gerekli olan yerlerde kullanınız. Çocuklardan ve gullardan uzak tutunuz. Gübrelere esnasında maske, eldivan ve gözlük kullanınız. Göz, yüz ve deri ile temas ettirmeyiniz. Göz ile temas halinde bol su ile yıkayınız. Kullanımdan sonra elinizi bol su ile yıkayınız ve kullanılmış olan boş ambalajları kullanmayıp imha ediniz.

Toprak ve suya yaprak analizi yaptırarak gübre kullanımını tavsiye edilir. Yapraktan uygulamayı öğleden sonra yapınız.



**ÜRETİCİ FİRMA: SAFİSMART KİMYA TARIM SAN. VE TİC. LTD. ŞTİ.**  
Kümbet Hatun Mahallesi Çevre Yolu Mavkii Caddesi No:73 İç Kapı  
No:2 Merzifon - AMASYA Tel: 0(506) 863 26 75

Lisans No: 3383

Tescil No: 2023TO3883

Parti/Seri No: 23SC 001

Net Ağırlık: 20 Kg

Üretim Tarihi:

SMART  
Cu

20 Kg

## İZ ELEMENT KATKILI SIVI ORGANOMİNERAL GÜBRE

## SMART Cu

## KULLANIM ŞEKLİ, DOZU VE ZAMANI

ÜRÜNLER	DAMLAMA veya YAĞMURLAMA	YAPRAK UYGULAMASI (25-30 lt/da)
Şeker Pancarı, Patates, Havuç, Soğan, Sarımsak	İlk Uygulamada 1 Lt./Da	İlk gerçek yapraktan itibaren 15-20 gün ara ile her delada 150-200 gr 4-5 uygulama
Buğday, Arpa, Çeltik, Yulaf, Mısır, Ayçiçeği,	İlk Uygulamada 1 Lt./Da	Kardeşlenme öncesi ve sonrası 15-20 gün ara ile 150-200 gr 2 uygulama
(Sera ve Açık Alan) Domates, Biber, Patlıcan, Hiyar, Kavun, Karpuz, Fasulye, Kabak, Bezelye	İlk Uygulamada 1-2 Lt./Da	İlk gerçek yapraktan itibaren 15-20 gün ara ile her delada 150-200 cc
Marul, Maydanoz, Ispanak, Lahana, Karnabahar	İlk Uygulamada 1 Lt./Da	İlk gerçek yapraktan itibaren 15-20 gün ara ile 150-200 cc 4-5 uygulama
Portakal, Limon, Mandalina, Greyfurt, Elma, Armut, Kayısı, Şeftali, Erik, Kiraz, Nar, Çay, Fındık, Badem, Anzep, Fıstığı, Zeytin,	İlk Uygulamada 2-3 Lt./Da	İlk gerçek yapraktan itibaren 15-20 gün ara ile 100 lt suya / 1 lt 4-5 uygulama
Bağ, Çilek, Muz, Sus Bilkileri	İlk Uygulamada 1-2 Lt./Da	İlk gerçek yapraktan itibaren 15-20 gün ara ile 150-200 cc 4-5 uygulama
Pamuk, Mercimek, Soya Fasulyesi, Tullu, Yer Fıstığı, Nohut,	İlk Uygulamada 1 Lt./Da	İlk gerçek yapraktan itibaren 15-20 gün ara ile 150-200 cc 2-4 uygulama

Piyasaya sunacağımız ürünün içeriği etiket bilgileri ile tescil belgesindeki değerlerin aynı olmayacağına taahhüt eder, aksi ispatı halinde 4703 sayılı kanuna göre hakkımızda yapılacak cezai işlemleri kabul ederiz.

## SMART CU Organik Sıvı Gübre

Ürünümüz İZ ELEMENT KATKILI SIVI ORGANOMİNERAL GÜBRE'dir. Bor, bakır, ve çinko katkıdır. Hammaddelerin tamamı yurtiçinden temin edilmektedir. Organomineral gübreleri bitki besleme ihtiyaçlarını karşılamak için kullanılan doğal ürünlerdir. Bitki ve toprak sağlığını iyileştirme özelliğine sahiptirler. Diğer gübrelerden farklı olarak sadece organik madde değil aynı zamanda iz elementler de içerirler. Bu iz elementler bitkilerin sağlıklı bir şekilde büyümesini sağlayarak kaliteyi ve verimliliği artırır. Ayrıca topraktan uygulandığında topraktaki mikrobiyolojik aktiviteyi artırarak hem toprak hem de üretilen bitkinin üretim potansiyelini artırır.



ÇORUM  
TEKNOKENT

Aralık 2025



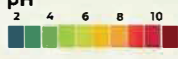
# SMART CU: Toprağın Gücü, Tarımın Geleceği

## TEKNİK ÖZELLİKLER VE GARANTİ EDİLEN İÇERİK

**%10** ORGANİK MADDE İÇERİĞİ

Toprağın yapısını iyileştiren ve bitki besleme ihtiyaçlarını karşılayan yüksek oranlı organik bileşenler.

**İDEAL pH SEVİYESİ (2-4)**



Besin elementlerinin bitki tarafından en hızlı ve etkili şekilde alınmasını sağlayan asidik karakterli yapı.



**B** **Cu** **Zn** **GÜÇLENDİRİLMİŞ İZ ELEMENT FORMÜLÜ**

Bitki sağlığı için kritik olan Suda Çözünür Bor, Bakır ve Çinko içeriği.

**%100**  **YERLİ ÜRETİM**

Safsmart Kimya güvencesiyle tüm ham maddeleri yurt içinden temin edilen sürdürülebilir üretim.

## TEMEL FAYDALAR VE ETKİ MEKANİZMASI



### MİKROBİYOLOJİK AKTİVİTE ARTIŞI

Toprakta uygulandığında yararlı mikroorganizmaların çoğalmasını sağlayarak toprağın üretim potansiyelini canlandırır.



### YÜKSEK VERİM VE KALİTE

İz elementler sayesinde bitkilerin sağlıklı büyümesini destekleyerek hasat miktarını ve ürün kalitesini artırır.



### TOPRAK VE BİTKİ SAĞLIĞI

Doğal yapısı sayesinde toprağı yormadan besler ve bitkinin çevresel stres faktörlerine karşı direncini artırır.

## UYGULAMA VE DOZAJ REHBERİ



### DAMLAMA VE YAĞMURLAMA YÖNTEMİ

Ürüne göre değişmekle birlikte genellikle ilk uygulamada dekara (de) 1 ile 3 litre arasında dozajlanır.



### YAPRAK UYGULAMASI (FOLIAR)

100 litre suya 150-200 cc dozainde, genellikle 15-20 gün aralıklarla 2-5 kez arası uygulama yapılması önerilir.

## FARKLI ÜRÜN GRUPLARI İÇİN DOZAJ TABLOSU

Ürün Grubu	Damlama/Yağmurlama (Lt/Da)	Yaprak Uygulaması (100 Lt Suya)
Tarla Bitkileri (Buğday, Mısır, Pamuk vb.)	1 Lt/Da	150-200 cc
Sebzeler (Domates, Biber, Patlıcan vb.)	1-2 Lt/Da	150-200 cc
Meyve Ağaçları (Eima, Kiraz, Zeytin vb.)	2-3 Lt/Da	150-200 cc (1 Lt/100 Lt su)
Bağ, Çilek ve Süs Bitkileri	1-2 Lt/Da	150-200 cc

## KULLANICI GÜVENLİĞİ VE DEPOLAMA



### İDEAL DEPOLAMA SICAKLIĞI (0°C / +40°C)

Ürünün fiziksel ve kimyasal özelliklerini koruması için serin ve kuru yerlerde muhafaza edilmelidir.



### GÜVENLİK ÖNLEMLERİ

Uygulama sırasında maske, eldiven ve gözlük kullanılmalı; çocuklardan ve gıdalardan uzak tutulmalıdır.

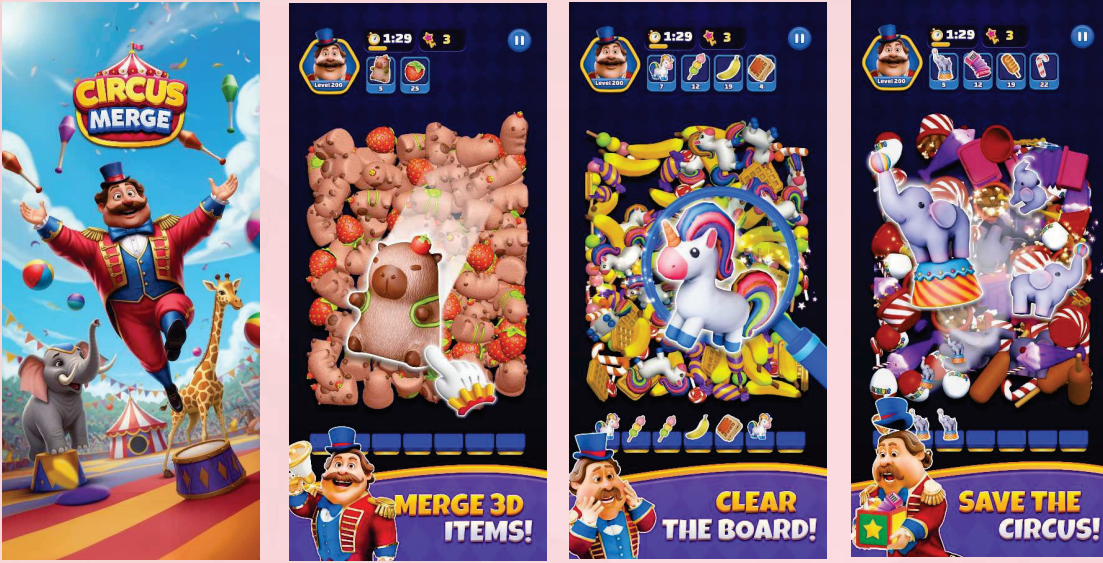


### KARIŞILIRLIK DURUMU

Diğer tarım kimyasalları ile karıştırmadan önce mutlaka kavanoz testi (ön karışım denemesi) yapılmalıdır.

# Surreel

Surreel Studio olarak geliştirdiğimiz “Circus Merge” projemizle, yenilikçi Match 3D ve Merge mekaniklerini dinamik bir hikâye anlatımıyla birleştirerek; oyuncuların sirk inşa etme süreçlerini sürükleyici bir deneyime dönüştürüyor ve tüm oyun içi etkileşimleri tek bir platform üzerinden kullanıcılarımıza sunuyoruz.



Surreel Studio olarak geliştirdiğimiz Circus Merge ile sunduğumuz avantajlar:

- ❑ **Yenilikçi Oynanış:** Match 3D ve Merge mekaniklerini birleştirerek kullanıcılara dinamik ve akıcı bir bulmaca deneyimi sunar.
- ❑ **Hikâye ve Restorasyon:** Baron Big Top'un hikâyesi eşliğinde, oyuncuların kendi sirklerini adım adım inşa edip kişiselleştirmesini sağlar.
- ❑ **Yapay Zeka ile Yönetilen Dinamik Algoritma:** Dinamik algoritmasıyla oyun zorluğunu oyuncu becerisine göre anlık ayarlayarak kullanıcı bağlılığını optimize eder.
- ❑ **Sosyal Etkileşim:** Takım kurma ve liderlik tablolarıyla oyuncular arası rekabeti ve topluluk içi etkileşimi artırır.
- ❑ **Veri Odaklı Güncelleme:** Gelişmiş analitik altyapısı sayesinde oyuncu davranışlarını izleyerek performansı ve içeriği gerçek zamanlı iyileştirir.
- ❑ **Yüksek Teknik Performans:** Düşük donanımlı cihazlarda bile 60 FPS akıcılık ve hızlı yükleme süreleriyle kesintisiz eğlence sağlar.





# Circus Merge:

Yenilikçi Bulmaca ve Sirk Deneyimi



## Temel Oyun Deneyimi ve Hikaye



Match 3D

### Yenilikçi Hibrit Mekanikler

Match 3D ve Merge mekaniklerinin birleşimiyle sunulan dinamik ve akıcı bulmaca yapısı, geleneksel türlere yeni bir soluk getirir.

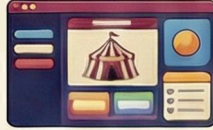


Merge



### Hikâye ve Restorasyon

Baron Big Top'un hikâyesi eşliğinde, oyuncular kendi sirklerini sıfırdan inşa edip tamamen kendilerine göre kişiselleştirebilirler.



### Sürükleyici Deneyim

Oyun içi tüm etkileşimler, sirk inşa etme süreciyle bütünleşik tek bir platform üzerinden kullanıcıya sunulur.

## Teknoloji ve Veri Yönetimi



### Yapay Zeka Destekli Dinamik Algoritma

Oyun zorluğu, oyuncunun becerisine göre anlık olarak yapay zeka tarafından ayarlanarak kullanıcı bağlılığı optimize edilir.



### Veri Odaklı Gerçek Zamanlı Güncelleme

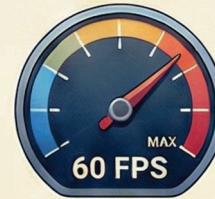
Gelişmiş analitik altyapı, oyuncu davranışlarını izleyerek performansı ve içeriği anlık olarak iyileştirmeyi sağlar.

## Sosyal Özellikler ve Performans



### Sosyal Etkileşim ve Rekabet

Takım kurma özellikleri ve ilderlik tabloları sayesinde oyuncular arası topluluk etkileşimi en üst düzeye çıkarılır.



### 60 FPS Yüksek Teknik Performans

Düşük donanımlı cihazlarda bile hızlı yüklenme süreleri ve kesintisiz akıcılık sağlayan optimize edilmiş bir aftyapı sunar.

İletişim  
Bilgileri

### Proje Takvimi ve İletişim

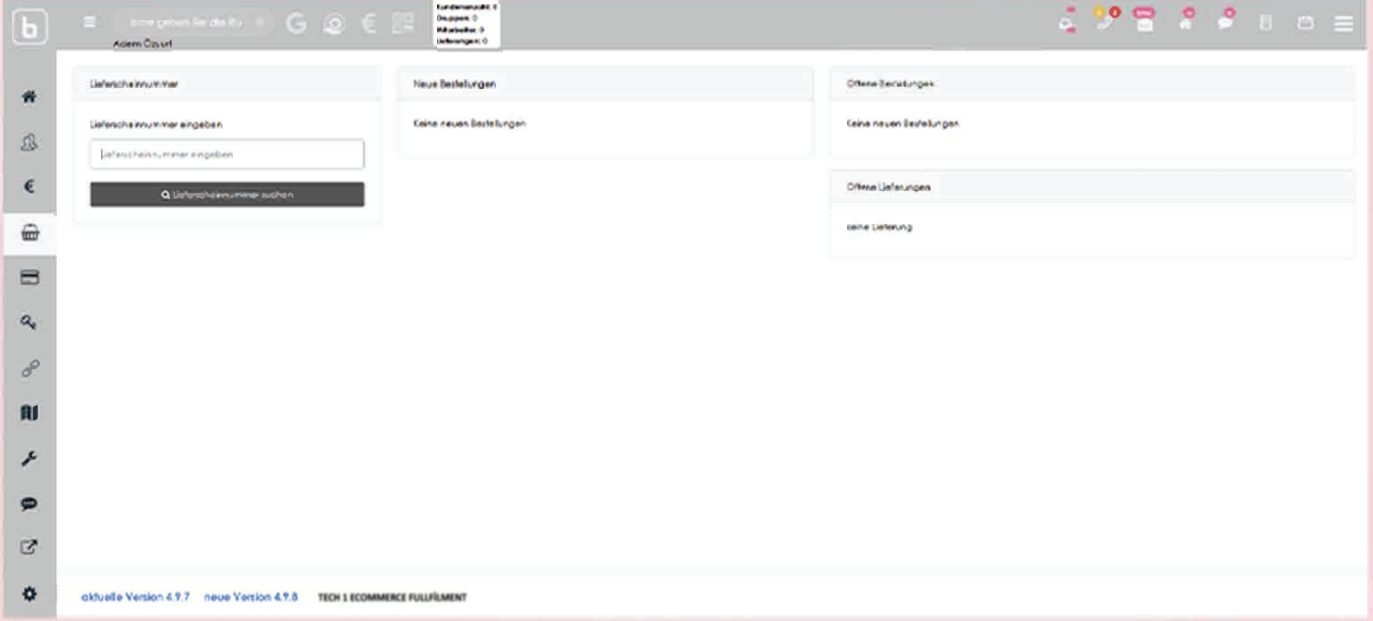
Aralık 2023 hedefiyle geliştirilen proje için [www.surreel.studio](http://www.surreel.studio) aüresinden veya [info@surreel.studio](mailto:info@surreel.studio) üzerinden iletişime geçilebilir.

Web: [www.surreel.studio](http://www.surreel.studio)  
E-posta: [info@surreel.studio](mailto:info@surreel.studio)  
Telefon: +90 212 970 72 27



## Tech 1

Tech1, Çorum'daki modern deposu ve tamamen dijital iş akışlarıyla e-ticaret operasyonlarını otomatikleştiren bir yönetim platformudur. Artan maliyetler ve kalifiye eleman eksikliğine karşı tam kontrol, gerçek zamanlı takip ve akıllı süreç yönetimi sunar.



### Sistemimiz size ne avantajlar sunuyor?

- **Otomatik ürün yönetimi:** Az bilgiyle ilan oluşturur, doğru satış fiyatını hesaplar.
- **Hatasız sevkiyat:** Otomatik irsaliye, doğru ürün tarama ve gramaja göre en uygun kargo fişi.
- **Akıllı stok takibi:** Anlık stok hareketi, minimum seviyeye göre otomatik sipariş, talep analizine göre stok önerileri.
- **Otomatik faturalandırma:** Müşteri bilgileriyle faturaları otomatik oluşturur ve e-posta ile iletir.
- **Tam kontrol:** Depodaki tüm süreçlere anlık erişim ve gerektiğinde manuel müdahale imkânı.
- **Tam otomasyon:** Tekrar eden görevleri kaldırır, zaman ve maliyet tasarrufu sağlar.
- **Ölçeklenebilir yapı:** Artan sipariş hacimlerini sorunsuz yönetir.



ÇORUM  
TEKNOKENT

Aralık 2025



# Tech 1: E-Ticaret Operasyonlarında Tam Otomasyon ve Akıllı Yönetim

Maliyet tasarrufu, verimlilik ve tam kontrol için kapsamlı çözüm.

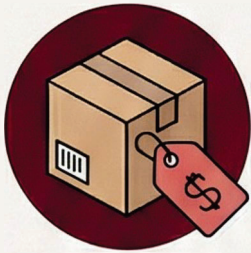
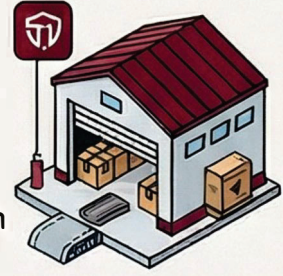


## Sektörel Zorluklar

Artan maliyetler ve kalifiye eleman eksikliği operasyonları zorlaştırıyor.

## Tech 1 Çözümü

Akıllı süreç yönetimi ve dijital iş akışları ile operasyonlar otomatikleştiriliyor, insan hatası minimize ediliyor.



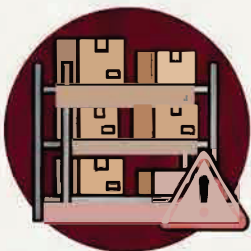
## Otomatik Ürün Yönetimi

Minimum bilgiyle hızlı ilan oluşturulur ve pazar dinamiklerine uygun doğru satış fiyatı otomatik hesaplanır.



## Hatasız Sevkiyat Süreci

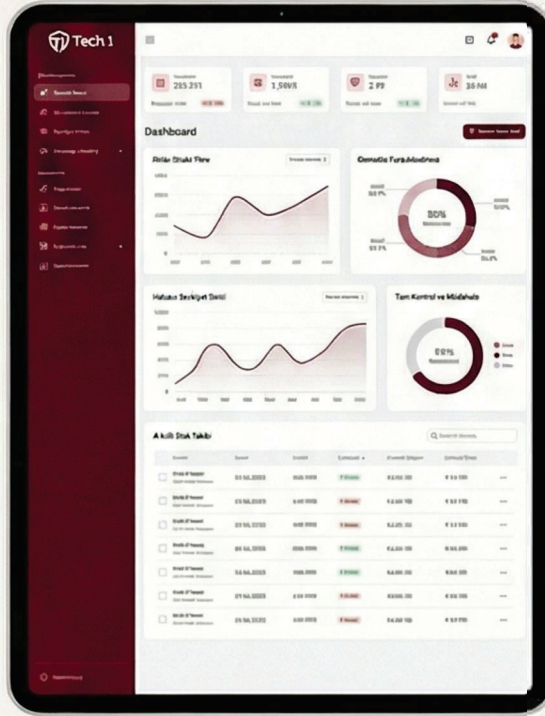
Otomatik irsaliye, doğru ürün tarama ve gramaj bazlı kargo fiyatlandırması ile gönderim hataları sıfıra indirilir.



## Akıllı Stok Takibi

Anlık stok hareketleri izlenir, kritik seviyelerde otomatik sipariş verilir ve talep analizine göre stok önerileri sunulur.

## Sistemin Sunduğu Avantajlar



## Otomatik Faturalandırma

Müşteri bilgileriyle faturalar otomatik oluşturulur ve doğrudan e-posta yoluyla iletilir.



## Tam Kontrol ve Müdahale

Depodaki tüm süreçlere anlık erişim sağlanır ve gerektiğinde manuel müdahale imkanı sunulur.



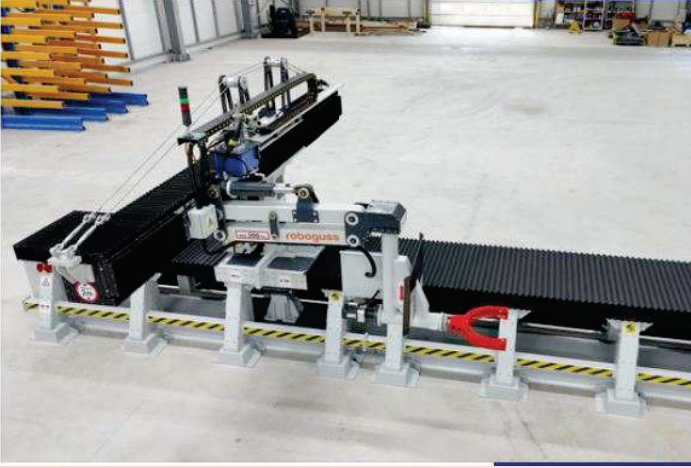
## Tam Otomasyon, Tasarruf ve Ölçeklenebilirlik

Tekrarlayan görevler ortadan kaldırılarak zaman ve maliyet tasarrufu maksimize edilir. Artan sipariş hazimleri sistem performansından ödün vermeden sorunsuz yönetilir.



### Endüstri 4.0 İçin Yenilikçi Çözümler;

Döküm Hatları İçin 6+ ve Çok Eksenli Otomasyonel Manipülâtör Çözümleri: Karmaşık döküm operasyonları için özel olarak tasarlanmış bu manipülâtörler, verimliliği ve hassasiyeti artırarak yüksek talep gerektiren ortamlarda benzersiz destek sağlar.



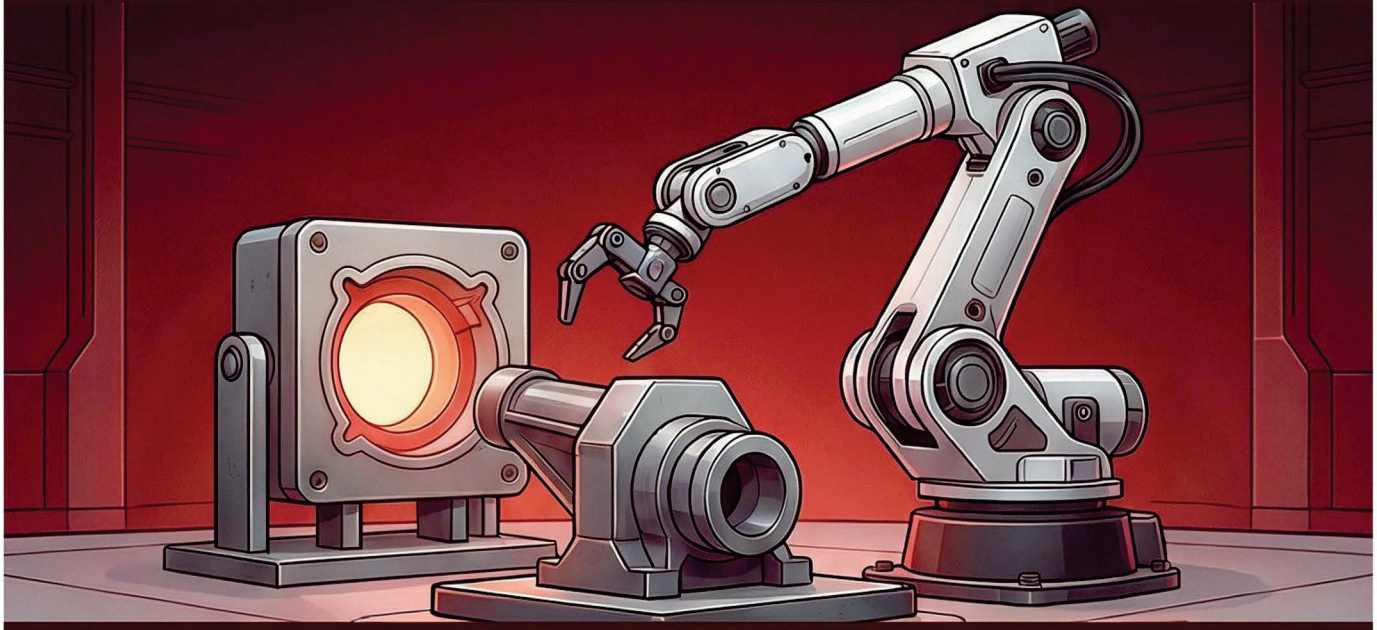
### Döküm Manipülâtörü

- Hızlı ve Hassas Üretim: Ağır bileşenleri güvenli ve hassas bir şekilde konumlandırarak üretim süreçlerinizi optimize edin ve hataları en aza indirin.
- Maksimum İş Gücü Verimliliği: Daha az manuel müdahale, daha fazla çıktı. İnsan hatalarını minimize ederken, operatör güvenliğini en üst düzeye çıkarın.





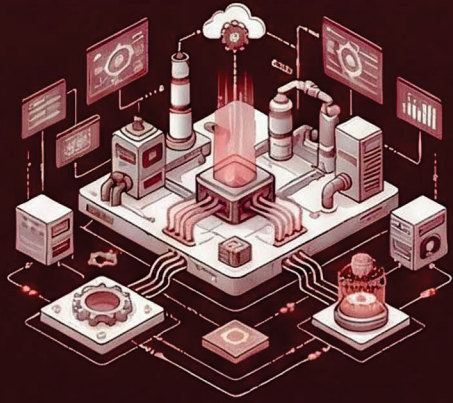
# Yağmaksan: Döküm Operasyonlarında Endüstri 4.0 Devrimi



## KONTEKST

Yağmaksan A.Ş. Ar-Ge merkezi tarafından geliştirilen döküm hatlarına yönelik 6+ ve çok eksenli otomasyonel manipülatör çözümleri, Endüstri 4.0 standartlarını modern dökümhanelere taşımaktadır. Bu sistemler, özellikle yüksek talep gerektiren ve karmaşık operasyonların yürütüldüğü ortamlarda üretkenliği artırmak amacıyla özel olarak tasarlanmıştır.

Bu teknoloji, ağır bileşenlerin taşınması ve konumlandırılması süreçlerinde insan hatasını minimize ederek operasyonel mükemmellik sağlar. Manuel müdahaleyi azaltan yapısı sayesinde hem iş gücü verimliliğini maksimize eder hem de operatör güvenliğini en üst seviyeye çıkararak iş kazası risklerini azaltır.



## YENİLİKÇİ TEKNOLOJİ VE TASARIM



### 6+ ve Çok Eksenli Otomasyon

Karmaşık döküm operasyonları için özel olarak tasarlanmış, çok eksenli hareket kabiliyetine sahip manipülatör çözümleri.



### Endüstri 4.0 Entegrasyonu

Yüksek talep gerektiren zorlu üretim ortamlarında benzeri destek sağlayan, Ar-Ge odaklı ileri teknoloji çözümü.

## OPERASYONEL AVANTAJLAR



### Hızlı ve Hassas Üretim

Ağır bileşenlerin güvenli ve hatasız bir şekilde konumlandırılmasıyla üretim süreçleri optimize edilir.



### Maksimum İş Gücü Verimliliği

Daha az manuel müdahale ile daha yüksek çıktı elde edilirken, operasyonel hatalar en aza indirilir.



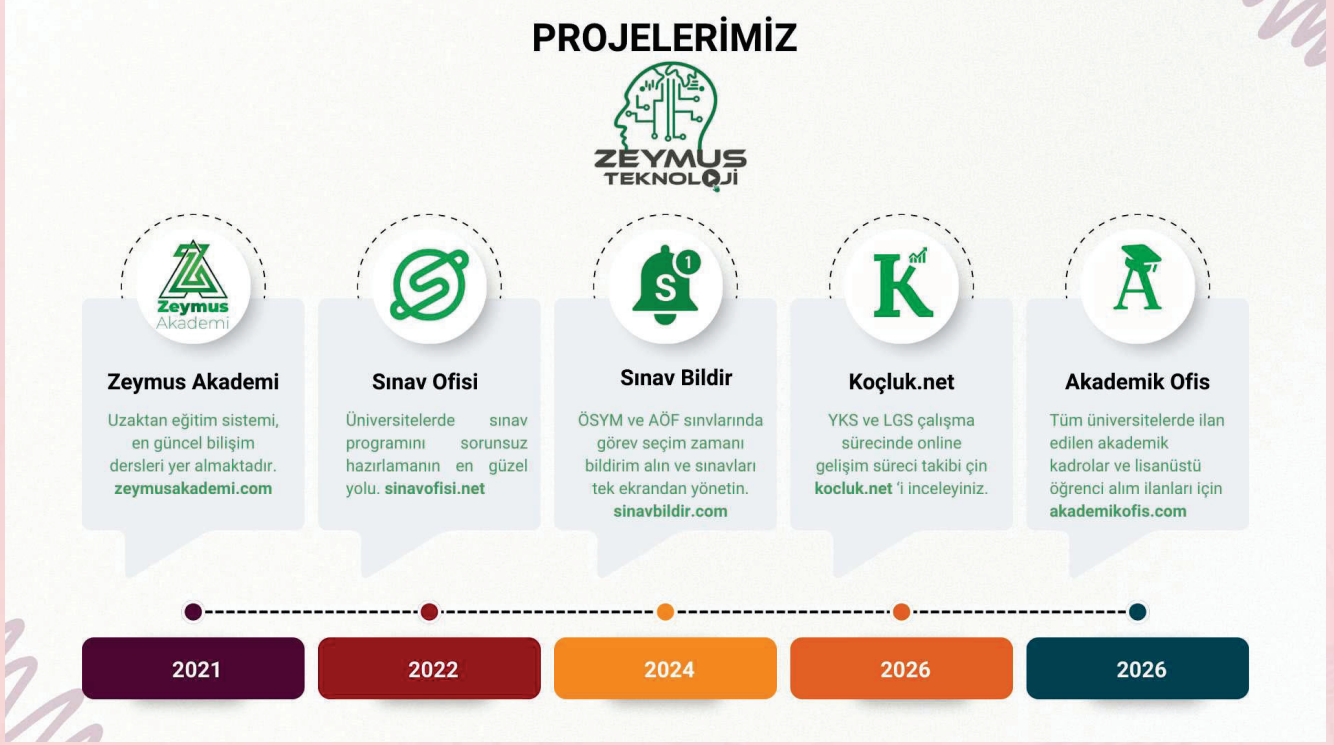
### En Üst Düzey Operatör Güvenliği

Tehlikeli döküm ortamlarında manuel müdahaleyi azaltarak çalışan güvenliğini koruma altına alır.



## Uzaktan Eğitim ve Yazılım Çözümleri

Zeymus Teknoloji, yapay zeka ve web tabanlı sistemler aracılığıyla eğitimi dönüştüren çözümler geliştirir. Etkileşimli eğitim programları, otomasyon yazılımları ve Ar-Ge projeleri ile sürdürülebilir dijital dönüşüme katkı sağlar.



Uzaktan Eğitim Sistemleri ve Yazılım Çözümleri sayesinde;

- Zamandan ve mekândan bağımsız eğitim ve içerik yönetimine erişim sağlanır.
- Canlı dersler, videolar, dokümanlar ve sınavlar tek bir platform üzerinden yönetilir.
- Sınav planlama: Süreçleri hızlı ve hatasız yönetmek için otomatik ve esnek sınav takvimleri oluşturulur.
- Sınav görevlendirme ve hatırlatmalar: Öğretmen ve personele görev atamaları yapılır, bildirimler gönderilir ve zamanında hatırlatmalar sağlanır.
- Öğrencilerin akademik gelişimini, hedeflerini ve ilerlemesini bireysel olarak takip eden, raporlayan ve yönlendiren akıllı dijital koçluk çözümünden faydalanılır.





# Zeymus Teknoloji: Geleceğin Eğitim ve Yazılım Çözümleri

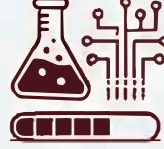


## Kurumsal Vizyon ve Dijital Dönüşüm



### Yapay Zeka ve Web Tabanlı Eğitim

Zeymus Teknoloji, yapay zeka çözümleriyle eğitimi dönüştürür ve etkileşimli programlar aracılığıyla dijitalleşmeyi hızlandırır.



### Sürdürülebilir Ar-Ge Çözümleri

Otomasyon yazılımları ve Ar-Ge projeleriyle kurumlara uzun vadeli ve sürdürülebilir teknolojik altyapı sağlar.



## Uzaktan Eğitim Platformu Özellikleri



### Mekandan Bağımsız Erişim

Kullanıcılar, eğitim içeriklerine ve yönetim sistemlerine zamandan ve mekandan tamamen bağımsız bir şekilde ulaşabilir.



### Merkezi İçerik Yönetimi

Canlı dersler, eğitim videoları, dökümanlar ve sınavlar tek bir entegre platform üzerinden kolayca yönetilir.



## Akıllı Sınav ve Personel Yönetimi



### Otomatik ve Esnek Sınav Takvimi

Sınav planlama süreçleri, hata payını sıfıra indirmek için otomatik ve esnek takvim yapılarıyla yönetilir.

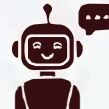


### Görevlendirme ve Akıllı Hatırlatıcılar

Öğretmen ve personele otomatik görev atamaları yapılır ve sistem üzerinden zamanında bildirimler gönderilir.



## Gelişim ve Dijital Koçluk



### Akıllı Dijital Koçluk Çözümü

Öğrencilerin akademik gelişimleri, hedefleri ve ilerlemeleri bireysel olarak takip edilir ve detaylı raporlarla yönlendirilir.

